



# conejos-info

LA PRIMERA REVISTA COMERCIAL DEL Y PARA EL SECTOR CUNÍCOLA

EDITORIAL

LA PRIMERA REVISTA COMERCIAL DE CUNICULTURA

## GLOBALIZACIÓN DEL SECTOR GANADERO

La cunicultura, subsector ganadero, sigue las pautas generales de otras ganaderías.

Con una producción oficial que no llega a las 100.000 toneladas, la realidad estimada es que todavía hay numerosas granjas no adscritas (minifundio) o que mantienen un número de conejas reproductoras inferior a la realidad presente en granja. Desde ASEMUCE se sigue «controlando» la evolución del mercado español desde hace casi 20 años y, con riesgo a variaciones, estimamos que la producción real en el año 2003 fue de 129.400 Tm equivalentes a unos 115.000.000 de conejos producidos por 2.680.000 conejas presentes.

Esta cantidad de conejas que, en años anteriores hubieran representado a un total de 18.800 granjas, hoy se ha visto reducido a unas 15.000 granjas en toda España. La globalización supone que tengamos menos explotaciones con, más o menos, igual producción y, lamentablemente, igual consumo. Hay menos granjas cunícolas en España y por lo tanto, menor número de familias que viven del conejo. Los cunicultores que subsisten, con unos precios del conejo vivo en granja casi iguales a los costos de producción, poseen explotaciones más grandes y más tecnificadas.

El negocio de la cunicultura sigue siendo interesante en otros sectores y ello debería motivar a los actores para apoyar iniciativas de futuro desarrollo. Los fabricantes de piensos producen unas 900.000 toneladas de pienso para conejos anuales y la industria de-

dicada a la sanidad animal facturó más de 7 millones de euros en el año 2003.

Se sigue incentivando el consumo a base de recetas, concursos y manifestaciones gastronómicas, presentaciones culinarias en medios de difusión, promoción de las bondades dietéticas de la carne, etc., como antaño y el consumo no sube. Resulta evidente que con este tipo de acciones llevadas a cabo durante más de 20 años, se ha llegado a un techo con un umbral más o menos estanco. Los esfuerzos deben dirigirse, con imaginación y sin desmerecer ni anular a los actuales, hacia otros nuevos caminos no recorridos hasta la fecha para conseguir subir el listón del consumo de manera que motive un incremento de la demanda de carne de conejo y, por lo tanto, la oferta llegue a superar unos precios realmente ruinosos. Se habla de precocinados, de presentaciones selectas (muslos, lomos, etc.), de transformados (jamón, chorizos, hamburguesas, etc), de deshuesados, ...los cuales motivarían a nuevos consumidores.

El subsector cunícola debe y puede posicionarse, con nombre propio, ante los grandes retos de la ganadería ofreciendo garantías al consumidor (trazabilidad), cumpliendo las normas medioambientales (gestión de residuos y cadáveres) y divulgando las óptimas condiciones de bienestar animal a que están sometidos los animales en las granjas despejando cualquier duda frente a la cría industrial de conejos para carne en jaulas metálicas.

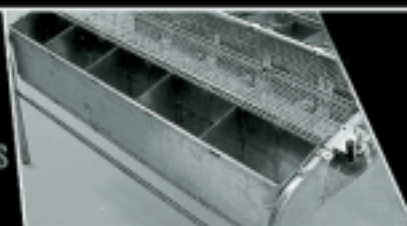


# GOMEZ Y CRESPO, S.A.

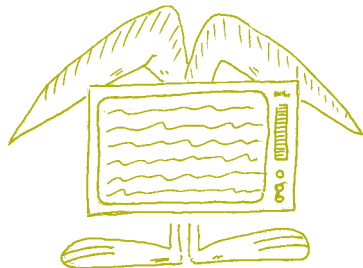
FABRICA DE JAULAS Y ACCESORIOS PARA CUNICULTURA Y DEMAS ACCESORIOS PARA GANADERIA



NECESITAMOS  
DISTRIBUIDORES  
DE ZONA



GOMEZ Y CRESPO, S.A. - Ctra. Castro de Beiro, 41 - 32001 Quintela de Canedo - ORENSE - Telfs. 988 21 77 54 - 988 21 77 60 - Fax: 988 21 50 63



# E V E N T O S

## SPACE / 2005

Salón profesional de la ganadería.  
Rennes (Francia) del 13 al 16 de septiembre de



## SEMANA VERDE DE GALICIA

28ª feria internacional  
Silleda (Pontevedra) del 15 al 19 de junio de 2005.  
Más información: [www.feiragalicia.com](http://www.feiragalicia.com)

## JORNADAS PROFESIONALES DE CUNICULTURA

Otoño de 2005.  
Organizadas por la Real Escuela de Avicultura  
(Arenys de Mar)  
Más información: [www.cunicultura.com](http://www.cunicultura.com)



### SPEER S-188 Macho cárnico

- COLOR:** Blanco con orejas coloreadas
- PESO:** 7 a 7 Kgs.
- GANANCIA MEDIA:** 70 Grs./día
- ÍNDICE CONVERSIÓN:** 2,8 Kgs. pienso = Kg. de carne
- RENDIMIENTO CANAL:** 62%
- CARACTER:** Muy vigoroso
- CALIDAD CARNE:** Óptima

CARACTERÍSTICAS

INNOVACIONES RAMADERES S.A.T. Ptda. Colomá s/n · Apt. Correos 85 · 43520 ROQUETES (Tarragona)  
Tel.: 902 500 429 / 902 500 431 · [info@speermy.com](mailto:info@speermy.com)

*La solución integral en cunicultura industrial*

Linea Cuni12

Dragafem

Polinave 316503

www.Copele.com  
Tel. 968 882 725 - Fax. 968 880 202; E-mail: [Comercial@Copele.com](mailto:Comercial@Copele.com)

**COPELE**  
instalaciones ganaderas



# A P U N T E S T É C N I C O S

## TRATAMIENTOS ANUALES BÁSICOS

2 veces al año...

1. Vermes (gusanos intestinales)..... 1 día
2. Coccidios (ooquistes) ..... 4 días / 3 no/ 3 días

4 veces al año (al cambiar de estación)...

Complejo vitamínico, aminoácido y mineral ..... 7 días

Vacunaciones...

Consultar al veterinario.

## MEDIDAS MEDIO AMBIENTALES

Para evitar contaminaciones medio ambientales en las granjas cunícolas, el cunicultor debería tomar las siguientes y principales medidas:

- Eliminar los cadáveres en la fosa séptica, en horno crematorio o evacuación por empresa homologada (U.E.)
- Evitar la acumulación de heces sin tratamiento, ventilación y protección de la lluvia.
- No oler el «tufo» a conejo en la granja (exceso de amoníaco ambiental).
- Controlar las corrientes de aire a nivel de los animales.
- Mantener «pediluvios» con desinfectante en las entradas y salidas de las naves.
- Eliminar el pelo semanalmente, mediante soplete o aspirador.
- Desinsectar con «larvicidas» los fosos con deyecciones cada tres semanas.
- Desinfectar el ambiente semanalmente.
- \* Desratizar con productos rodenticidas permanentemente.

## PROCESOS PATOLÓGICOS MÁS IMPORTANTES EN CUNICULTURA

Procesos víricos:

- Mixomatosis
- Vírica hemorrágica (VHD)

Procesos bacterianos:

- Síndrome respiratorio
- Estafilococia
- Colibacilosis
- Salmonelosis
- Enterotoxemia

Enfermedades parasitarias:

- Ectoparásitos (sarnas)
- Verminosis
- Coccidiosis
- Cisticercosis
- Encephalitozoonosis

Enfermedades fúngicas:

- Tiñas o dermatomicosis

Procesos metabólicos:

- Toxemia de la gestación

Otros procesos:

- Enteropatía epizoótica del conejo (EEC)

## NUTRIENTES EN LA CARNE DE CONEJO

Composición por 100 gramos de carne de conejo.

Agua .....	72'90 gramos
Energía .....	132 Kcal
Proteínas .....	21'03 gramos
Carbohidratos .....	0'00 gramos
Lípidos .....	5'12 gramos

REVISTA DE DIVULGACIÓN GRATUITA A TODOS LOS CUNICULTORES

EDITA: ASEMUCE - MURALLA DEL TIGRE, 12 - 08302 MATARÓ - TEL./FAX: 93 790 60 49 - E-MAIL: INFO@CONEJOS-INFO.COM ·

STAFF: ENRIC SOLÉ - ANDRÉS DANIEL - TONI ROCA - FÉLIX FREIXER - JOSÉ A. FOLCH - CARLOS VERGE - MIQUEL MONTANERA - FRANCESC LLEONART

REALIZACIÓN: SERVEIS GRÀFICS CANET · DEPÓSITO LEGAL: B-19396-2002

«CONEJOS-INFO» NO COMPARTE NI AVALA, NECESARIAMENTE, LOS CRITERIOS DE SUS COLABORADORES EN TRABAJOS PUBLICADOS O DE OTRAS PERSONAS RECOGIDOS A TÍTULO INFORMATIVO. SE AUTORIZA LA REPRODUCCIÓN, SIEMPRE QUE SE CITE LA FUENTE.



# LEÍDO Y COMENTADO

## ESTUDIO CUANTITATIVO DEL SECTOR CUNICOLA

\* Encuesta a mataderos realizada por MetraSeis para Intercun.

Más del 50% de los 47 mataderos encuestados consideran que la situación de la cunicultura española es mala.

Las causas que justifican la valoración negativa son:

- un bajo nivel de producción (38%)
- un gasto excesivo en la explotación (27%)
- la escasa organización de las Lonjas (15%)
- deficiencia en las infraestructuras (12%)
- competencia del mercado (4%)
- situación precaria (4%)

## MÁS DEL 75% DE LOS PRODUCTORES OPINAN QUE EL SECTOR CUNICOLA ESPAÑOL NO VA BIEN

\* Encuesta a cunicultores realizada por MetraSeis para Intercun.

Los cunicultores se manifiestan pesimistas respecto al futuro del sector. Achacan los problemas a los precios, las fluctuaciones del mercado y a las patologías.

Consideran prioritario actuar en:

- mejora de las infraestructuras
- evitar y corregir patologías
- aumentar el rendimiento de las canales
- mejorar la tecnificación y no tanto, en:
- aumentar el número de reproductoras
- reducir los costes de producción

## HIGIENE DEL CONEJO

A los conejos se les debe vigilar permanentemente, eliminando a los que presentan enfermedades hereditarias y víricas. Separando o sacrificando a los reproductores con problemas respiratorios agudos, con pododermatitis y con mastitis. Es conveniente reforzar los mecanismos inmunitarios mediante una alimentación orientada a cubrir las necesidades nutricionales de los conejos y evitar las condiciones de estrés. Antes de introducir nuevos animales en la granja es necesario verificar que se adquieren en granjas de prestigio

## HIGIENE DEL AGUA DE BEBIDA

El agua de bebida debe estar libre de contaminantes físicos, químicos y microbiológicos. Debe ser suministrada de forma constante evitando que se hiele en invierno y que no exceda de los 25°C en verano. Los depósitos de almacenamiento y distribución deben ser limpiados periódicamente al igual que los bebederos. Estos no deben tirar agua al foso.

Un análisis químico y bacteriológico debe ser realizado anualmente captando muestras de agua a la entrada de la granja y a la salida de los bebederos.

(Ver «conejos-info» núm. 8 y 9)

## VENTAJAS DE LA INSEMINACIÓN

Cuando se opta por la inseminación se hace por motivos de racionalidad del manejo, optimización del trabajo y mejora de la rentabilidad económica.

Las principales ventajas del uso de la IA en granjas cunícolas son las siguientes:

- Optimización en el uso de sementales
- Sincronización de los nacimientos y planificación de las operaciones de manejo
- Control de la calidad del semen utilizado
- Mayor velocidad de respuesta en programas de mejoramiento genético
- Menor tiempo empleado por servicio
- Disminución de la incidencia de enfermedades transmitidas por el coito



# NOTICIAS DE ACTUALIDAD

## MÉXICO, PRIMER PAÍS CON UNA NORMA PARA CLASIFICAR LA CARNE DE CONEJO EN CANAL

\* Conejo Internacional / n° 13 - 2004

El Centro de Cunicultura de Irapuato (Gto), acogió a finales del pasado año a un buen grupo de técnicos especialistas, productores, funcionarios (SAGARPA) y representantes de empresas relacionadas con la cunicultura para revisar y dar a conocer la Norma Mexicana a la clasificación de carne de conejo en canal.

Esta Norma especifica los parámetros para clasificar carne de conejo, detallando los pasos desde el sacrificio y procesado hasta que llega al consumidor en fresco, refrigerado o congelado.

## ARGENTINA INCREMENTA LAS EXPORTACIONES DE CONEJO A EUROPA

El año 2004 se ha cerrado con unas exportaciones de carne de conejo congelada superiores a las 800 toneladas. Esto ha supuesto incrementar en un 100% las exportaciones del año anterior que se fijaron en 379 toneladas.

El desarrollo de la cunicultura en Argentina sigue imparable y, a pesar de un bajo poder adquisitivo o disponibilidad económica, los cunicultores se esfuerzan para implementar granjas familiares equipadas, en la mayoría de casos, con jaulas nacionales aprovechando la oferta creciente de materiales y equipos en el País. A finales de 2004 se han contabilizado más de 15 empresas fabricantes de jaulas y equipos. A pesar de esta (desmesurada) oferta, las jaulas españolas son las únicas europeas presentes y siguen gozando de un mayor prestigio. Sólo su costo limita la expansión.

Respecto a las canales, cabe significar los controles sanitarios establecidos en el procesado y las presentaciones que nada tienen que ver con lo que llega del este europeo o de la China. Argentina presenta muslos, lomos y carne deshuesada. Mientras el peso argentino esté a 1/3 del dólar americano, las exportaciones seguirán creciendo... pero así que la moneda se revalorice, los mercados se encogerán. En previsión al futuro y para evitar males mayores, consideramos del todo necesario que los agentes implicados en el negocio de la carne de conejo activen campañas de consumo interno ya.

## LOS 15 MAYORES MATADEROS DE CONEJOS DE ESPAÑA

MATADERO	PROVINCIA
Cogal	Pontevedra
Cunicarn	Tarragona
Figuera	Lleida
Hermi	Valladolid
Palau i fills	Barcelona
Galipienzo	Navarra
Romero Rumbo	A Coruña
José Artola	Castellón
Bozano	Toledo
Manuel Marin	Barcelona
SAT-INCO	Teruel
Grau	Barcelona
El Pubill	Castellón
Línea Alimentaria	Girona
Coop. Villamalea	Albacete

**PARA INFORMACIÓN  
SOBRE LAS LONJAS  
CONSULTAR EN:  
[www.conejos-info.com](http://www.conejos-info.com)**



# LEÍDO Y COMENTADO

## DE INTERÉS CUNICOLA EN INTERNET

Vigilancia zoonosis: <http://www.boe.es/boe/dias/2004-10-01/pdfs/A32722-32777.pdf>

Aditivo «Cycostat»: [http://pci204.cindoc.csic.es/cdta/ue/reg1800\\_2004.pdf](http://pci204.cindoc.csic.es/cdta/ue/reg1800_2004.pdf)

Importaciones chinas:

[http://europa.eu.int/eur-lex/pri/es/oj/dat/2004/1\\_279/1\\_27920040828esO0440046.pdf](http://europa.eu.int/eur-lex/pri/es/oj/dat/2004/1_279/1_27920040828esO0440046.pdf)

Destrucción de cadáveres: [http://www.mapya.es/a\\_pag\\_principal/notas/pag.asp?codi=2039\\_AH210904](http://www.mapya.es/a_pag_principal/notas/pag.asp?codi=2039_AH210904)

Recetas de carne de conejo: <http://www.karlosnet.com/Especiales/Conejo/conejo.php>

## LAS JAULAS ACTUALES CONFIEREN BIENESTAR

Leídas las comunicaciones presentadas al 8º Congreso Mundial de Cunicultura de la WRSA sobre Etología y Bienestar, podemos afirmar con rotundidad que las jaulas que se ofertan actualmente en el mercado español aseguran bienestar a los conejos.

Los trabajos presentados respecto a las densidades, no ofrecieron ninguna novedad a lo conocido hasta hoy. Se mantiene que la densidad máxima es de 45Kg de peso vivo por metro cuadrado. En cuanto al piso de las jaulas, la varilla de hierro galvanizado es elegida por los conejos frente a otros pisos. Las dimensiones de las jaulas actuales son adecuadas y la pretendida imposición de algunos técnicos de la UE respecto a incrementar la superficie y la altura de las jaulas, resulta ser más hipotético que real.

## FLUSHING ENERGÉTICO CON PROPILENGLICOL

Entre las técnicas NO hormonales, o bioestimulación, para conseguir una buena receptividad entre las conejas reproductoras, la técnica del flushing energético es bien conocida y se basa en incrementar el nivel de energía de la dieta antes de la cubrición (natural o asistida).

El Propilenglicol, producto de alto valor energético, suministrado al 2% en el agua de bebida durante 4 días antes de proceder a la cubrición, proporciona altos porcentajes de receptividad (aceptación al macho) similares a los obtenidos con un tratamiento de 20 UI de PMSG (eCG), 48 horas antes de la cubrición.

**ASEMUCE ES SINONIMO DE CALIDAD, GARANTIA Y SERIEDAD EN GENETICA, INSEMINACION, ALIMENTACION, MATERIALES Y EQUIPOS, PRODUCTOS SANITARIOS, ETC.**



**EL EQUILIBRIO ENTRE SEGURIDAD Y FERTILIDAD**  
que no encontrará en ningún otro pienso

Telf.: 91 551 65 21  
Fax: 91 502 14 85  
[www.superfeed.com](http://www.superfeed.com)





# A P U N T E S T É C N I C O S

## EL BIOESTÍMULO Y EL CONTROL DE LA LACTACIÓN NO SUPONEN NINGÚN RETRASO EN EL CRECIMIENTO DE LOS GAZAPOS

Hace años se publicaron trabajos referentes a la interrupción de la lactación durante 12, 24, 36, 48 y 72 horas antes de presentar las conejas a los machos. Estos trabajos tenían por motivo descubrir la influencia del bioestímulo respecto a la receptividad. En resumen, se determinó que la interrupción de 48 horas en la lactación, ejercía un estímulo hormonal suficiente a las hembras lactantes como para asegurar unas óptimas aceptaciones al macho. Los gazapos lactantes sufrían ciertos retrasos de crecimiento a medida que la interrupción crecía pero recuperaban el crecimiento al final del engorde sin significancias estadísticas. Recientemente se ha publicado que la frecuencia de amamantamiento con 1 o 2 lactaciones al día, tampoco altera los parámetros productivos de los gazapos de engorde.

## COMPORTAMIENTO DE UNA CONEJA DURANTE UNA JORNADA COMPLETA

(100% del tiempo = 24 horas )

REPOSO ..... 60% - 65% (63'38%)  
 EJERCICIO ..... 5% - 18% (16'51%)

LIMPIEZA ..... 11% - 13% (12'08%)  
 ALIMENTACIÓN ..... 5% - 6'5% (5'60%)  
 OCIO ..... 2% - 4% (2'43%)

COMPRE CONEJOS HÍBRIDOS

## DANIEL ISABAL, S.C.

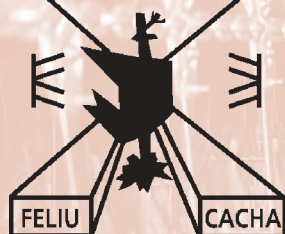
Castilla, 16  
 22234 BALLOBAR (Huesca)  
 Tel. 974 46 10 54  
 andresmiro@wanadoo.es

## PORCENTAJE DE NUTRIENTES EN LA RACIÓN

Fibra Bruta (Cruda) 14 - 18% m.s.  
 FAD ..... 16 - 21% m.s.  
 FND ..... 27 - 42% m.s.  
 Almidón ..... 10 - 20% m.s.  
 Grasa ..... 2 - 6% m.s.  
 Proteína Bruta ..... 13 - 18% m.s.

**TECMAT**

TÉCNICOS EN MATADEROS, S.A.



EQUIPOS COMPLETOS  
 PARA MATADEROS  
 DE CONEJOS

Pol. Industrial CAN COMELLES SUD  
 C/ Trepant, s/n · 08292 ESPARRAGUERA (Barcelona)  
 Tel. y Fax 937 77 74 20 - 937 77 74 33\* · E-mail: tecnicosmataderos@infomail.lacaixa.es

## CONSUMO DE PIENSO EN LAS GRANJAS

Maternidad. .... 31%  
 Engorde ..... 62%  
 Reposición ..... 7%



# LEÍDO Y COMENTADO

## **TONI ROCA (conejoblogo y secretario de ASEMUCE), PRESENTA UN MAGNIFICO TRABAJO SOBRE LA INFLUENCIA DEL FOTOPERÍODO, LAS FASES LUNARES Y LA GEOBIOLOGIA EN EL COMPORTAMIENTO REPRODUCTIVO DE LAS CONEJAS**

Desde que dejó la redacción de la revista «Lagomorpha» editada por ASESCU, Toni Roca no ha publicado en España ningún trabajo en las revistas especializadas ni ha intervenido en conferencias o actos públicos, salvo en casos excepcionales. Su actividad se centra en América latina donde publica artículos, folletos y libros en distintos países y participa en cursos y seminarios. Mantiene un servicio de asesoría técnico-comercial con algunas empresas nacionales e internacionales.

## **SUSTANCIAS DE EFECTO HORMONAL**

El Real Decreto 2178/2004, de 12 de noviembre prohíbe utilizar determinadas sustancias de efecto hormonal y tireostático y sustancias beta-agonistas en la cría del ganado.

También se detallan las excepciones aplicables al uso de otras sustancias hormonales para tratamientos terapéuticos en el ganado, aunque en este caso la nueva normativa exige su administración y control por parte de un veterinario, que deberá hacer constar en un registro el tratamiento aplicado. Así, deberá indicar la naturaleza del tratamiento, el tipo de productos autorizados que se han utilizado, la fecha y la identidad de los animales tratados. Además, la carne de los animales en los que se aplicaron estos tratamientos podrá ser puesta en el mercado tras los plazos previstos para garantizar que no haya restos de los medicamentos en los productos de origen animal.

**UNA ASOCIACION PROFESIONAL QUE OFRECE GARANTIAS.  
COMPRUEBE SI SU PROVEEDOR ESTA ASOCIADO A  
ASEMUCE.**

**LA CALIDAD DE PRODUCTO ES LA CALIDAD DE PROCESO.**

**NUTREX**

**NUTREX PINSOS CERTIFICA SU SISTEMA DE CALIDAD  
CONFORME A LA NORMA UNE-EN-ISO-9001:2000**

www.superfeed.com Telf.: 972 58 01 00

El grupo SUPER FEED somete a certificación ISO 9001 los sistemas de calidad en fábricas de Girona, Cuenca, Binéfar, Valencia, Benavente y Úbeda.





## APARECE LA TALLA XXL EN CUNICULTURA

La empresa de genética HYCOLE, que llega a España desde 1995 a través de la empresa multiplicadora CUNIMONT, ha lanzado al mercado una nueva línea de machos finalizadores con el mayor crecimiento del mercado: la línea XXL.

Hycole, manteniendo su progresión en líneas de animales terminales, en la que ha obtenido numerosos premios en los certámenes de mayor prestigio, ha dado un nuevo paso adelante, poniendo a disposición de sus clientes un macho terminal con una G.M.D.(Ganancia Media Diaria), entre 28 y 80 días superior a 45 gr/día, y que puede superar los 65 gr/día en determinados periodos de su crecimiento, con un rendimiento en canal superior al 58%. La optimización de resultados se obtiene al sacrificar los gazapos a un peso medio de 2,4 a 2,6 kg.

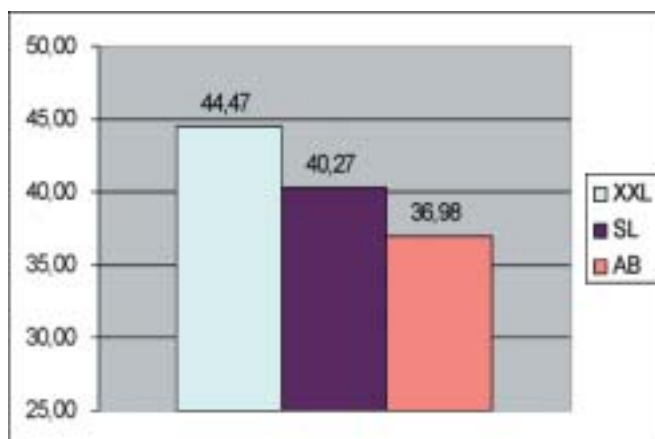
Para el testage de este excepcional animal y su comparación con otras líneas de la misma firma genética, se realizó una prueba de campo en una granja de producción cárnica, con reproductoras híbridas HYCOLE. En dicha explotación se crearon lotes homogéneos de hembras y se inseminaron con las tres líneas terminales de que dispone HYCOLE: AB, SL y XXL.

Los datos obtenidos se describen a continuación:

	AB	SL	XXL
fecha I.A.	3/12/04	3/12/04	3/12/04
nº inseminadas	23	23	23
fecha parto	4/1/05	4/1/05	4/1/05
nº partos	20	21	21
partos / cubriciones	86,96%	91,30%	91,30%
nacidos vivos	208	206	208
media	10,4	9,8	9,9
dejados a criar	200	197	200
fecha de control	31/1/05	31/1/05	31/1/05
días vida	27	27	27
nº pesados	190	178	193
kilos totales	97,53	97,62	104,82
peso medio	0,513	0,548	0,543
fecha venta	14/3/05	14/3/05	14/3/05
días vida	69	69	69
nº vendidos	181	171	185
kilos totales	374	383	446
<b>peso medio</b>	<b>2,066</b>	<b>2,240</b>	<b>2,411</b>
gazapos / I.A.	7,870	7,435	8,043
Kilos / I.A.	16,261	16,652	19,391

### Diferencias con respecto al estándar (AB)

	AB	SL	XXL
por animal	0	0,173	0,345
camada de 8 animales	0	1,388	2,756
ingresos obtenidos de mas por camada a 1,75€/Kg.	0	2,43	4,82
en Ptas.	0	404	803



Puedes cambiar o ampliar los datos económicos.



# E V E N T O S

## EXPOAVIGA ANUNCIA SU SALON



La 16ª edición de Expoaviga se celebrará del 24 al 27 de octubre de 2006 en el recinto de Montjuïc de Fira de Barcelona

Expoaviga, el Salón Internacional de la Técnica Avícola y Ganadera, organizado por Fira de Barcelona celebrará su 16ª edición del 24 al 27 de octubre de 2006 en el recinto ferial de Montjuïc.

La elección de estas fechas responde a diversos motivos. Por un lado, la mayoría de los visitantes (39,3%) que asisten al salón lo hacen por costumbre, según las encuestas realizadas en Expoaviga 2004. Por lo tanto, mantener la periodicidad del salón -otoño de cada dos años- es un factor clave, para no confundir a los visitantes sobretodo en momentos cambios en el sector. El elevado índice de fidelidad de los asistentes - el 95,7% de visitantes de la 15ª edición afirmó que volverá a Expoaviga en 2006- es esencial para mantener las fechas en el calendario y asegurar una gran participación en esta edición.

Por otro lado, la celebración del salón durante otoño es fundamental para el 95% de los visitantes de

la edición de 2004, mientras que sólo un 5% de éstos querría que fuera en primavera. Por su parte, los expositores también prefieren que Expoaviga siga siendo en otoño, pero anticipándose al Eurotier de Hannover, de Alemania, que se celebra a mediados de noviembre y alejándose de fin de año.

### Continuidad en la ubicación

La próxima edición de Expoaviga se mantendrá en el recinto ferial de Montjuïc. De este modo, se seguirán utilizando las infraestructuras del Palacio de Congresos para potenciar las jornadas técnicas del salón, que aportan un valor diferencial a Expoaviga. De hecho, en 2004 participaron en ellas 3.175 congresistas, cifra que se pretende superar en 2006.

Cabe decir, que en la 17ª edición del salón se prevee que Expoaviga ya se ubique en Gran Vía. En este sentido, el 81,7% de los visitantes prefieren seguir en Montjuïc hasta que el nuevo recinto de Fira de Barcelona no esté totalmente integrado a la ciudad.

En la edición de 2004 Expoaviga contó con la asistencia de 49.178 visitantes, procedentes de 81 países, y unas 1.100 empresas, representadas por los más de 350 expositores que ocuparon 68.000 m<sup>2</sup>.

Expoaviga es un salón de Fira de Barcelona, la entidad organizadora de salones industriales líder en España y una de las cuatro primeras de Europa en número de eventos.

 **EXTRONA** **DESCUBRA LA GAMA MEGAMATIC**

**JAULAS ERGONÓMICAS, POLIVALENTES Y AUTOMATIZADAS,  
CONCEBIDAS PARA MANEJOS EN BANDAS**

**• MEGAMATIC • CUNIMATIC • MEGA BABY-MATIC**

SOLICITE INFORMACIÓN:

**CONFÍENOS SU PROYECTO**

POL. IND. CAN MIR CTRA. DE TERRASSA A VILADECAVALLS 08232 VILADECAVALLS (BARCELONA) ESPAÑA  
Telf. 34-93 734 00 00 Fax. 34-93 789 26 19 www.extrona.com e-mail:ventas@extrona.com



# NOTICIAS DE ACTUALIDAD

## ASEMUCE CELEBRÓ SU ASAMBLEA ANUAL

En la pasada Asamblea General Ordinaria de ASEMUCE se celebró la renovación de cargos en su Junta Directiva que ha quedado constituida por:

Presidente: Miquel Montanera

Vicepresidente: Enric Solé

Secretario/ Tesorero: Toni Roca

Vocal 1º : Andrés Daniel

Vocal 2º : José Antonio Folch

Vocal 3º : Francesc Lleonart

Vocal 4º : Marna López

En la reunión se trató sobre la globalización del sector ganadero y en particular del subsector cunícola, de los costes de producción, del movimiento empresarial y, sobre todo, de genética.

Respecto a la genética, se comentó como se realiza la reposición en muchas explotaciones donde se guardan hijas que se van inseminando con líneas abuelas

maternales originando F2, F3, F4..., lo que ocasiona notables mermas productivas.

Durante el presente año 2005, la web [www.conejos-info.com](http://www.conejos-info.com) consolidará su liderazgo consultivo y se editarán tres números de la revista en forma digital.



## Va de oreja en oreja

Gama de productos para sanidad e higiene en cunicultura



Ctra. Reus-Vinyols Km. 4,1  
Tel. 977 850 170 • Fax 977 850 405  
Apartado de Correos 60  
43330 RIUDOMS (Tarragona)





# A P U N T E S T É C N I C O S

## INFLUENCIA DEL MES EN LA REPRODUCCIÓN

**Gestación.** En general y en condiciones de normalidad, la gestación en cunicultura suele durar de 30 a 31 días. Noviembre es el mes con más longevidad (31 días) y Febrero el de más corta (30,3 días).

**Nacidos vivos.** La prolificidad responde a varios factores y, principalmente, a la calidad genética de los reproductores. El mes con camadas mayores es el de Febrero y el de menor tamaño de la camada, el mes de Agosto con diferencias de casi 2 gazapos de promedio, para unas mismas líneas contrastadas.

**Mortinatalidad.** No existen unas diferencias significativas para este parámetro, aunque el mes de Abril se manifiesta como el de máxima incidencia junto al mes de Agosto.

## VALORACIÓN DEL SEMEN

Promedio anual en conejos híbridos de líneas parentales.

Dos saltos (espaciados 15 minutos) por semana.

Color: blanco marfil (3), blanco leche entera (2), blanco leche descremada (1)

Motilidad: +95% (4), de 80 a 95% (3), de 65 a 80% (2), de 50 a 65% (1)

Concentración: cámara de Neubauer.

parámetro	primer salto	segundo salto
Color	2,08	2,77
Volumen	1,04 ml	0,81 ml
Motilidad	3,32	3,87
Concentración por ml	286.000.000	392.000.000

## NECESIDADES NUTRICIONALES DE LOS CONEJOS

*Cargill Animals Nutrition-Iberia*

Nutrientes	maternidad	engorde
Energía digestible (ED)	950 a 1.100 Kcal/ día	300 Kcal / día
Almidón	Superior al 18%	Inferior al 14%
Relación PD / ED	12 a 12'5 g / MJ	10 a 11'5 g / MJ



# HYLA

*El justo equilibrio  
entre prolificidad  
y viabilidad*

Tfn. 977 63 92 84/ 609 43 77 11  
43814 VILA-RODONA

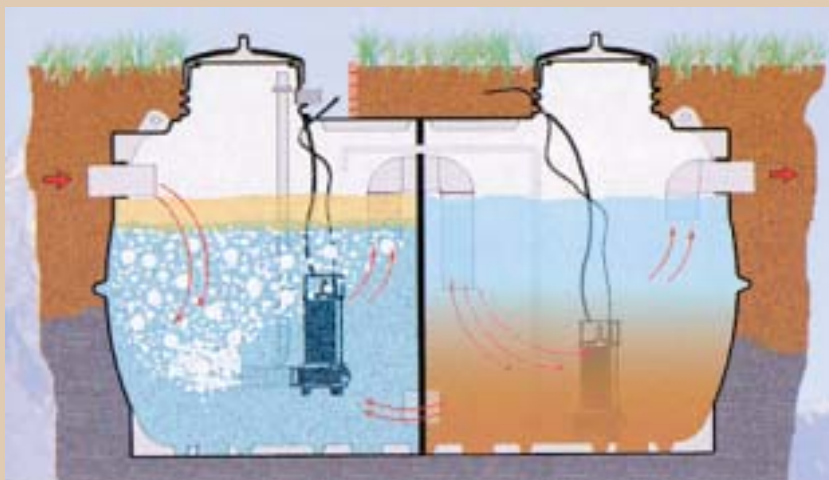


# CONSEJOS COMERCIALES

## NUEVA GENERACIÓN DE DEPURADORAS

Los sistemas EJEC de depuración a base de oxidación total en polietileno permiten reducir los contaminantes orgánicos biodegradables de las aguas residuales. Estos sistemas no generan ruidos ni malos olores. Las aguas tratadas pueden ser reutilizadas en sistemas de riego u otros usos no comestibles, así como ser vertidas a cauces públicos.

Más información: [www.ejecpur.com](http://www.ejecpur.com)



**SUPER LINE**

Machos  
L.A.  
**60**  
g / día

### GENETICA SIN LIMITES

LÍNEAS EXENTAS DE ENFERMEDADES CRÓNICAS  
CÁNULA TRANSPARENTE  
MENOS TIEMPO DE ENGORDE, MÁS SEGURIDAD

**MULTIPLICADORES:**

<p>CAMPANALES BALAGUE AGRICOLA, S.L. TEL. 976 63 41 29 Contacto: Michel Campanales Mox: 658 961 761 FABARA (Zaragoza)</p>	<p>ARANDINA AGROPECUARIA, S.L. TEL. 947 507 238 Contacto: Fernando Coscojares Móvil: 649 479 571 ARANDA DE DUERO ( Burgos)</p>
---	--

Con la Garantía de **SUPER FEED**  
Compañía Líder en Alimentación Animal

Tel. 91 551 65 21 • Fax 91 502 14 85

## strong tag®

EQUIPOS DE INSEMINACIÓN ARTIFICIAL PARA CUNICULTURA  
CROTALES DE CONEJOS

Antoni de Capmany, 63 - 08301 Mataró (Barcelona-Spain)  
Tel. +34 93 790 37 73 - Fax. +34 93 755 16 17  
[www.strongtag.es](http://www.strongtag.es) - e-mail: [strong@tresnet.com](mailto:strong@tresnet.com)



# LEÍDO Y COMENTADO

## UNA EDITORIAL SIN DESPERDICIO

Revista Conills / núm. 40 / abril 2005

Hace dos años, la multinacional de la comida porquería, *Mc Donald's* abrió tiendecilla en la ciudad de Olot. Hoy, 31 de marzo ha cerrado. El pan con tomate y las judías con butifarra han ganado la partida.

Hace años que las multinacionales de la tecnología ganadera y farmacéutica han abierto tiendas en la cunicultura.

Con la excusa de la industrialización y en nombre de la modernidad, hemos ido tecnificando nuestras explotaciones. Hemos perdido aquellas razas adaptadas al territorio que constituían un verdadero tesoro para la diversidad. Hemos seguido a pies juntillas las consignas que los grandes maestros del sector iban elaborando para inventar, finalmente, ahora sí, la verdadera manera de criar conejos.

Y aquí estamos, felices con la enteropatía sin solucionar y situando las granjas colgadas de un hilo, con la mixo-

matosis haciendo lo que le apetece y comprando más productos que nunca.

Ellos sí que son felices, y sin el menor remordimiento.

¿Cuántos años hace que la cunicultura mediterránea cría conejos en cautiverio?

¿Digamos que 2.000 años.?

2.000 años perfeccionando la técnica, adaptando a los animales a cada territorio, y llegamos nosotros, gente con estudios, gente sabia, gente que mira con arrogancia la cultura ganadera rural y con 40 años seremos capaces de cargarnos todo el trabajo realizado.

¿y si la industrialización pura y dura del conejo no es posible?

Será necesario buscar un modelo alternativo que encaje directamente con esta cultura ganadera rural.

Será necesario buscar la fórmula del pan con tomate y las judías con butifarra.

## NOTA DE PRENSA XVI DIADA DEL CONILL



El pasado día 20 de mayo en las instalaciones del restaurante Casablanca de Miami Playa tuvo lugar la XVI Diada del Conill, organizada por la Associació de Cunicultors Sant Pere de Reus, con la participación de unas

250 personas. El acto consistió en una exposición de productos agroalimentarios artesanales y una muestra de productos dirigidos al sector cunícola presentada por las diferentes empresas colaboradoras.

Des del punto de vista gastronómico se ofreció una degustación de las diferentes recetas elaboradas con carne de conejo preparadas por los restaurantes colaboradores y cunicultores de la asociación.

El acto continuó con una pequeña disertación a cargo de Pere Tàpies, que hizo recitar a todos los presentes unos versos ensalzando las virtudes i las cualidades de la carne de conejo.

El acto finalizó con una comida i la entrega del 3r premio al cunicultor del año patrocinado por Caixa Tarragona y que recayó en Josep Llebaria Nolla, actual presidente de la Associació que deja el cargo después de 5 años.

## NOTICIAS COMERCIALES NUEVA EMPRESA EN EL SECTOR CUNICOLA



FarmaK es una empresa de nueva creación, compuesta por un equipo

humano, con mas de 20 años dedicado al mundo de la cunicultura.

En **FarmaK**, nos dedicamos a la fabricación y comercialización, de productos dedicados a la ganadería y especializados en la cunicultura. Nuestro objetivo, es el de poder ofrecer productos innovadores, para el mejor funcionamiento de la cunicultura.

**FarmaK**, para la fabricación de todo el material, utiliza materias primas de primera calidad, teniendo en cuenta, en su confección y diseño, que tengan la máxima duración y que sea practico en su manejo del día a día. Para conseguirlo, en **FarmaK** contamos con granjas propias y sobre todo, con el apoyo de muchos cunicultores y técnicos, que en el día a día de su trabajo, nos comentan sus necesidades.

Todos nuestros productos los podrá encontrar en [www.farmak.net](http://www.farmak.net)

P U B L I C A C I O N E S

**WORLD RABBIT SCIENCE**

La Universidad Politécnica de Valencia, Departamento de Ciencia Animal, publica la revista científica de la Asociación Científica Mundial de Cunicultura.

Durante este año se publicaran 4 números del volumen 13 a un precio de 85'07€ (Europa) y 103'36€ (resto del mundo). Existe una oferta especial de 120€ por los volúmenes 12 y 13 (años 2004 y 2005).

Pagos por transferencia bancaria a:

Nombre: Universidad Politécnica de Valencia

Numero: ES37 - 2090 - 2832 - 63 - 0064000586

Banco : Caja de Ahorros del Mediterráneo / Gorgos, 13 / 46201 Valencia.

SWIFT : CAAMES 2ª

Más información: [acliment@dca.upv.es](mailto:acliment@dca.upv.es)



**GAUN, a la vanguardia en instalaciones y materiales para cunicultura**

**GAUN, S.A.**  
INSTALACIONES CUNÍCOLAS

Ctra. Nacional 340, Km. 642,5  
LIBRILLA (Murcia)  
Tlf.: 968 65 81 36 • Fax: 968 65 84 06



**CONFIE EN  
ASEMUCE**



# NOTICIAS DE ACTUALIDAD

## CONSORCIO PARA EL CONEJO ITALIANO

Después de una larga gestación, Italia ha visto nacer su «Interprofesional» que tendrá como principales objetivos la promoción y tutela del conejo. Un logotipo certificará la fecha de nacimiento, la granja y el matadero de cada conejo sacrificado para el consumo. El Consorcio aglutinará a todos los actores que participan en la actividad cunícola, sin exclusiones.

Italia ha cerrado el año 2004, con un precio medio ponderado del conejo vivo en granja de 1,80€, mientras que el costo de producción de 1 Kg. de conejo vivo ha sido, para el productor, de unos 1,70€/ Kg.

## UPA- ANDALUCÍA SOLICITA AYUDAS PARA EL CESE DE LA ACTIVIDAD

La Unión de Pequeños Agricultores y Ganaderos (UPA) de Andalucía manifiesta su preocupación por el bajo consumo de carne de conejo en Andalucía (0,53 Kg./habitante y año) que representa el índice más bajo de toda España.

En Andalucía hay censadas 181 granjas con un total aproximado de 30.000 conejas.

Los costes de producción en 2004, se han situado entorno a los 1,60€ por kilo, lo que supone unos márgenes escasos. Ante esta situación, UPA-Andalucía reivindica a la Administración ayudas para el cese voluntario de la actividad.

*El precio medio ponderado del conejo vivo en granja en España durante el año 2004 fue de 1,64e, mientras que en 2003 fue de 1,70e*

## LA TRAZABILIDAD

La trazabilidad es una herramienta al servicio de la seguridad alimentaria entendiéndose como tal la salud pública de los consumidores. En las producciones de origen animal también es un instrumento para proteger la sanidad animal.

A partir del día 1 de enero de 2005, todos los productos agroalimentarios deben contemplar la trazabilidad según el artículo 18 del Reglamento (CE) 178/2002.

En los sectores ganaderos, excepto en el vacuno, tan solo es obligatorio que cada operador conozca y registre los datos del origen de su proveedor y los datos del cliente a quien vende su mercancía - un paso adelante y un paso atrás -, pero no está obligado a conocer y registrar datos de los anteriores proveedores de su proveedor.

La trazabilidad en sí misma no mejora la seguridad de los alimentos y piensos, pero proporciona la transparencia necesaria para contar con unas medidas eficaces de control.

## EXPORTADORES DE CONEJO A FRANCIA

FRIGORIFICS FERRER, S.A.  
 PALAU I FILLS, S.A.  
 SAGRA, S.A.  
 UVESA  
 IBERICA DE CONGELADOS, S.A.  
 SUMINISTROS A CARNICERIAS, S.A.  
 CARNES FELIX, S.A.  
 CASTELLANA DE ALQUILERES, S.A.  
 EYSA CONFECCION, S.L.  
 MATADERO DE CONEJOS HERMI, S.L.  
 S.L. DROMINIA  
 COOP. ORENSANAS S. COOP. LTDA.

## Certificado internacional para IN-RA, SAT

Innovacions Ramaderes SAT, continua buscando siempre lo mejor para sus clientes. Por este motivo a finales del 2004 obtuvo la certificación DIN EN ISO 9001:2000. Es el primer centro de inseminación artificial en España(y de los pocos en el mundo) certificado en: Investigación, Desarrollo, Extracción, Preparación y Comercialización de semen de conejo.





# CONSEJOS COMERCIALES

## CARACTERÍSTICAS DEL PRODUCTO FINAL HYL A

Peso del macho adulto AB .....	5,4 Kg.
Peso de la hembra adulta CD .....	4,2 Kg.
% palpaciones .....	83%
% partos .....	79%
número de gazapos NV/parto .....	9,0
número de gazapos destetados/p .....	8,3
peso medio al destete (35 días) .....	920 g.
Peso medio a los 70 días .....	2.470 g.
Incremento de peso diario .....	44 g.
Rendimiento de la canal .....	58/59%

## DECÁLOGO PARA ABRIR MERCADOS EN AMERICA LATINA

1. Preparar el viaje de prospección.
2. Conocer bien el apoyo a su disposición.
3. Participar en ferias locales.
4. Informarse de la situación del tipo de cambio.
5. Conocer las normas técnicas.
6. Asegurarse el cobro.
7. Buscar representante o distribuidor.
8. Ser puntual y paciente.
9. Hablar con las empresas españolas.
10. Considerar la totalidad del país.

## ENTIDAD AMBIENTAL DE CONTROL

[www.ingal.es](http://www.ingal.es)

La normativa actual de carácter medio ambiental afecta cada vez más a las Explotaciones Agrícolas y Ganaderas, no sólo a lo que se refiere a su legalización sino también en aspectos como la Eco-condicionalidad (utilización de sistemas de producción respetuosos con el medio ambiente y seguimiento de la normativa medio ambiental y sanitaria).

Todas las explotaciones ganaderas deberán cumplir la Ley 3/98, de Intervención Integral de la Administración Ambiental (DOC), cuando se publique el Real Decreto en el BOE.

Se prevé que las explotaciones cunícolas deberán adoptar las medidas dictadas a partir del año 2007.

INGAL, S.L. es una Entidad Ambiental de Control acreditada según el Decreto 170/1999 (EAC-007-02).

## ESTUDIO SOBRE TRAZABILIDAD

En el link que le adjuntamos a continuación se podrá descargar **GRATUITAMENTE** el «Estudio sobre Trazabilidad de Alimentos en España 2005», elaborado por IDtrack en colaboración con Psion-Teklogix, AS Software y Olzet Seguridad Alimentaria».

El Estudio, de más de 40 preguntas, le permitirá conocer mejor la situación actual sobre la Trazabilidad en España. También encontrará información y datos de contacto de diferentes proveedores con soluciones de trazabilidad.

El estudio se compone de:

- Estudio Trazabilidad 2005
- Glosario de la trazabilidad
- Los diez mandamientos de la trazabilidad
- Información Proveedores

Para descargárselo gratuitamente simplemente debe ir al siguiente link [http://www.idtrack.org/agenda/desc\\_estu/view](http://www.idtrack.org/agenda/desc_estu/view)



# APUNTES TÉCNICOS

## ¿POR QUÉ ES IMPORTANTE LA DESINFECCIÓN?

Bayer Química Farmaceutica, S.A.

### Criterios sanitarios.

- Para eliminar los microorganismos patógenos que vienen del exterior.
- Para evitar que los agentes infecciosos instalados en una granja nos contaminen un nuevo lote de animales. Hay que tener en cuenta la resistencia que tienen los microorganismos patógenos en el medio ambiente.
- Para reducir el impacto de las contaminaciones cruzadas.
- Para cortar brotes epidémicos.

### Criterios económicos.

- Favorece la expresión del potencial de los animales (genético, nutricional, manejo).
- Reduce el coste veterinario.
- Contribuye a una mejora de los índices de producción.

### Criterios de oportunidad.

- Porque el agua y/o el detergente no son suficientes para conseguir una reducción significativa de los agentes patógenos.
- Hay enfermedades donde no existe alternativa de tratamiento o profilaxis vacunal.

## ADQUIERA LOS MEJORES CONEJOS REPRODUCTORES CON UNA SIMPLE LLAMADA DE TELÉFONO

S.A.E.A .....	976762324 (gigante de España)
Hnos Verge .....	977713289 (razas puras)
Granja Solé .....	977638000 (hibridos HYLA)
Granja Luna .....	609816251 (hibridos HYLA)
Daniel Isabal .....	974461054 (hibridos)
Granja Espino .....	608920720 (razas puras)
Granges Can Rafel .....	938529002 (hibridos HYCAT)
Cudeco .....	981867110 (razas puras)
Granja Cunimont .....	973426198 (hibridos HYCOLE)
Coren S.Coop. ....	988369400 (hibridos HYPLUS)



## HNOS. VERGE

### Cunicultura de Selección



Ctra. Benifasar, s/n. • Apdo. 87  
 Teléfonos 977 71 32 89 - 907 22 18 45 - Fax 57 00 20  
 E-mail: [informacio@hnos-verge.com](mailto:informacio@hnos-verge.com)  
 43560 LA SÉNIA (Tarragona)

## EL BOTIQUÍN CASERO DEL CUNICULTOR

### E. EMOLIENTES Y CALMANTES

Ablandan los ejidos y contrarrestan los efectos de las enfermedades inflamatorias. Se administran en forma de cataplasmas, siendo la más corriente la de harina de linaza y manteca (sin sal).

Como calmante podemos citar la fórmula:

6 cabezas de adormidera y 2 puñados de salvado en 2 litros de agua. Hervir durante media hora, colar y aplicar en fomentos calientes y continuados.

Los emolientes, son todos calmantes y laxantes en forma de bebidas a base de malvas, flores de saúco, simiente de lino, salvado y miel.



El producto indispensable para que su explotación sea más rentable



**MOLÍ DE SERRA, S.L.**

Ctra. de Torroella, s/n · 17133 SERRA DE DARÓ (Girona)  
Tel. y Fax: 972 75 71 44 · Tel. móvil: 659 01 18 21

### TECNOLOGÍA & VITAMINAS S.L.

Polígono Industrial Francolí,  
Parcela 18 - Nave 3  
43006 TARRAGONA  
Tel. 977 55 19 29  
Fax 977 55 09 94  
e-mail: [tecnic@tecnovit.net](mailto:tecnic@tecnovit.net)

TECNOLOGIA & VITAMINAS

**T & V**

Nutrición animal

DISTRIBUIDORES DE: **TETRACID-500**



**ACEFRUSE®**

productos y accesorios para ganadería

### VENTA DE PRODUCTOS ZOOSANITARIOS

Todos los productos... al mejor precio

Llame al teléfono: 977 55 43 84 · fax: 977 20 63 30  
Polígono Riu Clar, Parc Ind. 5.1.5 · C/ L'Estany nave 8  
43006 TARRAGONA · Apartado de Correos 257 - 43200 REUS

**NUESTROS  
ASOCIADOS  
LE GARANTIZAN  
EL MEJOR PRODUCTO  
A UN BUEN PRECIO  
Y CON EL MAYOR  
RENDIMIENTO**



# L A G U I N D A D E L G O U R M E T

## ESCABECHE FRÍO DE CONEJO CON ENSALADA Y PATATAS A LA CANELA

### Ingredientes para 4 personas:

- 800 grs. de conejo
- 600 grs. de patatas
- 1/2 escarola
- 4 cucharadas de aceite de oliva 0,4
- 3 dientes de ajo
- 200 grs. de zanahorias
- 4 cucharadas de vinagre
- 1 rama de canela
- Vino blanco
- Fondo de carne

### Elaboración:

Se trocea el conejo y se fríe en aceite hasta que coja color.

Se pone en una cazuela con las verduras, el vino blanco, el fondo de carne y el vinagre a cocer hasta que esté hecho, pero no demasiado blandito. Se deja enfriar.

Las patatas se cortan en rodajas y se confitan en aceite con 1 rama de canela.

Se aliña la escarola y se pone en el centro del plato. Alrededor, y apoyándose en la escarola se coloca el conejo con las verduritas y, por último, las patatas con la vinagreta.



**LA GENÉTICA AL LADO DEL CUNICULTOR**

**HYCAT**

[www.hycat.net](http://www.hycat.net)

**Conejos de alta producción**

Granges Can Rafel, S.L.  
Ctra. de Vidrà, Km. 5,5  
08584 Sta. Maria de Besona  
(Barcelona - España)  
Tel. 93 852 91 36  
Fax 93 852 90 51  
hycat@hycat.net

## **EXTRONA** **DESCUBRA LA GAMA MEGAMATIC**

**POLIVALENCIA Y AUTOMATIZACIÓN PARA HACER MÁS CÓMODO EL TRABAJO DEL CUNICULTOR**

**PREPARADA PARA MADRES, MACHOS Y ENGORDE**

SOLICITE INFORMACIÓN:

**CONFÍENOS SU PROYECTO**

POL. IND. CAN MIR CTRA. DE TERRASSA A VILADECALLS 08232 VILADECALLS (BARCELONA) ESPAÑA  
Telf. 34-93 734 00 00 Fax. 34-93 789 26 19 [www.extrona.com](http://www.extrona.com) e-mail: [ventas@extrona.com](mailto:ventas@extrona.com)



# EL CONSEJO DEL CONEJO

- No descuidar la luz
- La prolificidad tiende a regularizarse.
- Recuerde: las temperaturas bajas tienden a retrasar los celos.!
- La fertilidad es estable, tenga cuidado con los días de temperaturas extremadamente bajas, pueden provocar descensos importantes de fertilidad.

*espacio facilitado por  
INNOVACIONES RAMADERES S.A.T.*

## GENEX LAP

Reg. CAT 23366



C/ de la Creueta, 2 · 08349 Cabrera de Mar (Barcelona)  
Tel./Fax: 93 759 39 72 · 606 444 656  
[www.optivite.co.uk](http://www.optivite.co.uk)

- Producto natural
- Protector del pienso
- Refuerza el efecto antibacteriano
- Aromatizante
- Regulador digestivo
- Dosificación 2/3Kg/Tm de pienso



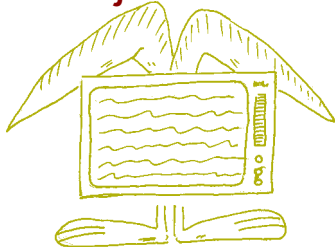
# GONZALEZ Y CRESPO

*Cunicultura Industrial*

## Jaulón "Rodeiro" (Polivalente)



*Planes de Venta y Arrendamiento para la Cunicultura y Zootecnia*  
C/da. Cadró de Bello, 41 · C.P. 32021 Ourense  
Tel. 988 217764 / 988217760 · Fax. 988 215083  
E-mail: [gonyc@terra.es](mailto:gonyc@terra.es) · [www.gonzalezycrespo.es](http://www.gonzalezycrespo.es)



# E V E N T O S

## FIMA GANADERA PREPARA SU SÉPTIMA EDICIÓN

La Feria, que en tan sólo seis ediciones se ha situado en los lugares de cabeza del panorama ferial, presenta unas extraordinarias perspectivas para su próximo certamen que se celebrará del 25 al 28 de abril del año 2006.

Los retos que tiene planteados FIMA GANADERA que, por razones de logística de Feria de Zaragoza, va a estar presente en el mercado en dos años correlativos: 2006 y 2007, son importantes. Entre ellos nos permitimos destacar los 6 siguientes:

- El mantenimiento del crecimiento; especialmente del crecimiento cualitativo.
- Seguir siendo el referente real de nuestra ganadería.

- Continuar como el «encuentro pecuario» más valorado por el sector ganadero español.
- Ampliar la presencia internacional.
- Responder al reto que supone para todos la U.E. - 25.
- Mantener el «espíritu de FIMA GANADERA» caracterizado por la calidez y la eficacia de las relaciones humanas entre los expositores y los asistentes y la Organización.

La respuesta a estos retos es responsabilidad de la Organización de FIMA GANADERA, que cuenta con el inapreciable apoyo del Comité y con la positiva actitud de todo el sector pecuario español, que es a quien va dirigido todo el esfuerzo de Feria de Zaragoza.

## PROGRAMA DE ALIMENTACIÓN PARA CUNICULTURA



Expertos en Nutrición Animal

**HIPRA**  
a la vanguardia en productos para

# CUNICULTURA

**CUNIPRAVAC**  
VACUNA INACTIVA, CONTRA LAS ENFERMEDADES RESPIRATORIAS DE LOS CONEJOS Reg. nº 204/04

**MIXOHIPRA FSA**  
VACUNA VIVA, HETERÓLOGA Y ADYUVANTADA, CONTRA LA BRUCELASIS Reg. nº 204/04

**TOXIPRA CONEJOS**  
TOXINA, CONTRA LA ESTEROCORRUBIA DE LOS CONEJOS Reg. nº 204/04

**CUNIPRAVAC-RHD**  
VACUNA INACTIVA, CONTRA LA ENFERMEDAD VÍRICA HEMORRÁGICA DEL CERELO Reg. nº 204/04

**MIXOHIPRA-H**  
VACUNA VIVA, HOMÓLOGA, CONTRA LA BRUCELASIS Reg. nº 204/04

**GONASER**  
GONADOTROPINA DE ORIGEN LIOFILIZADA (PMHSL) EN SOLUCIÓN INYECTABLE Reg. nº 204/04



**LABORATORIOS HIPRA, S.A.**  
Avenida de Europa, 121 - 01010 Arco (Tarragona)  
Tel. (34) 911 41 00 00 - Fax (34) 911 41 00 01  
E-mail: hipra@hipra.com - www.hipra.com



# A P U N T E S T É C N I C O S

## PROLIFICIDAD EN RELACIÓN A LA ESTACIONALIDAD

Numerosos trabajos consultados indican que durante el invierno las conejas reproductoras mantienen el más alto índice de gazapos nacidos vivos por parto y en verano el porcentaje más bajo.

Verano	100
Otoño	110
Invierno	118
Primavera	112

• Por ejemplo: si en una granja, en verano, las conejas paren 8 gazapos nacidos vivos por parto, en otoño suelen parir 8,80

en invierno ..... 9,44  
y en primavera ..... 8,96

## VALOR MEDIO DE LOS EYACULADOS EN RECOGIDA SEMANAL

	Primer salto	Segundo salto
Volumen .....	1,03 ml	0,83 ml
Color* .....	3,54	3,96
Motilidad .....	78%	83%
Esperm./ ml .....	307 mill.	428 mill.

\*(de 1 a 5)

Cantidad de diluido ..... 14,68 ml  
Dosis aconsejadas ..... 28 de 0,5 ml  
Concentración por dosis ..... 30 millones de espermatozoides.



Nutrimentos Purina



**M A T E R C L A S S** 2000 R

PIENSO LIDER EN FERTILIDAD 3000 R



AL SERVICIO DEL CUNICULTOR

**SOLICITE INFORMACIÓN:**

POL. IND. CAN MIR CTRA. DE TERRASSA  
A VILADECALLS 08232 VILADECALLS  
(BARCELONA) ESPAÑA  
Telf. 34-93 734 00 00 Fax. 34-93 789 26 19  
www.extrona.com e-mail:ventas@extrona.com

## SERIE MEGAMATIC

JAULAS ERGONÓMICAS,  
POLIVALENTES Y AUTOMATIZADAS

- CALIDAD
- ECONOMÍA
- RENTABILIDAD

LA APUESTA FIRME DE EXTRONA

# NO TODOS LOS CONEJOS SON IGUALES

ASEMUCE integra en la actualidad a un reducido grupo de granjas que venden reproductores de calidad y semen de conejo entre las más de 80 granjas que, en España, ofrecen animales reproductores y centros de inseminación para la F.A.

ASEMUCE está integrada a la Federación Española de Asociaciones de Ganado Selecto junto a 25 asociaciones más de otras ganaderías, siendo la única Asociación Profesional española de cunicultura.

ASEMUCE cuenta con varias empresas del sector que le dan su apoyo como Socios Colaboradores.

Confíe en ASEMUCE

