

Este número es una gentileza de:



conejos-info

www.conejos-info.com
LA PRIMERA REVISTA COMERCIAL DEL Y PARA EL SECTOR CUNÍCOLA
E D I T O R I A L
HASTA EL CONEJO SE RIE

Entramos en una nueva etapa en el desarrollo de la cunicultura. Desde que, en los años 70 del siglo pasado, la cunicultura inició su singladura industrial se han sucedido un sinnúmero de cambios que bien merecen nuestra atención. Cuando se intentaba alojar a los conejos en jaulas metálicas, en ambientes libres o aprovechando antiguos locales o cubiertos, surgió una empresa en Zaragoza presentando unas naves cerradas con ventilación forzada en sobrepresión. Más adelante, se observó que la sobrepresión presentaba varios problemas: el costo de su instalación, el coste de su mantenimiento y la dificultad técnica de su cometido. Se apuntó la posibilidad de abaratar construyendo naves prefabricadas (túneles) que derivaron de la sobrepresión a la depresión. En el momento en que los márgenes se redujeron, la ventilación dinámica se consideró demasiado costosa y se aconsejó la cría y explotación al aire libre. Recuerden la época de los «open air» o los consejos de algunas

empresas orientados a destinar las naves a maternidad y sacar «fuera» los engordes.

Si hablamos de animales, en los años 70 se introdujo el primer «híbrido» en España procedente de Inglaterra: el Norfolk 2000. Podrían hablar de él los pocos cunicultores que quedan en la Vega del Palancia. Más adelante entran los híbridos franceses con el «Elco» como representante ya extinguido. Mientras unas empresas intentan introducir genética francesa, otros incentivan los cruces de las dos razas más productivas en el país: Nuevazelandia blanco y California. El INRA, en Francia desarrolla el Solam-Solaf, distribuye genética a Centros diversos mientras que en nuestro País, el IRTA inicia la selección de una línea blanca sintética. Luego la UPV, capitaliza en España el desarrollo genético en cunicultura.

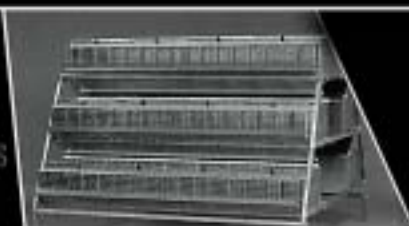
Durante todo este tiempo, más de 30 años, también se perfilan técnicas de manejo que parten por establecer las reposiciones,

luego las sobreocupaciones para terminar en el manejo «en bandas». Introducimos los controles de la lactación y la fertilización asistida.

Cuando se aconsejaba mantener a los gazapos de engorde con comida «ad libitum» debido a la sensibilidad de su tracto digestivo y la escasa contracción del píloro en el estómago... ahora se aconseja racionar a los engordes e incluso establecer algunos ayunos.

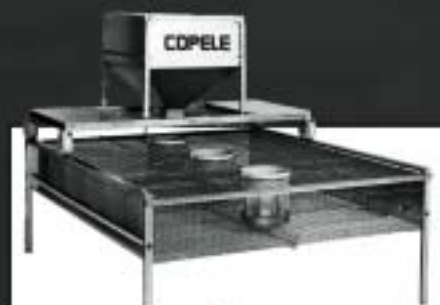
Finalmente, cuando parecía haberse obtenido un consenso en cuanto a los ambientes determinando bondades y atenciones a cada uno de ellos, pudiendo el cunicultor optar a cualquiera siempre y cuando analizara su implantación, ahora se ofertan naves cerradas, prefabricadas y con ventilación dinámica por depresión. Si añadimos las nuevas técnicas reproductivas que aconsejan no dejar amamantar a las hembras primíparas separándolas de su camada, llegamos al título de este breve escrito. Piensen, por favor, piensen.


GOMEZ Y CRESPO, S.A.
FABRICA DE JAULAS Y ACCESORIOS PARA CUNICULTURA Y DEMAS ACCESORIOS PARA GANADERIA

**NECESITAMOS
DISTRIBUIDORES
DE ZONA**


GOMEZ Y CRESPO, S.A. - Ctra. Castro de Beiro, 41 - 32001 Quintela de Canedo - ORENSE - Telfs. 988 21 77 54 - 988 21 77 60 - Fax: 988 21 50 63

La solución integral en cunicultura industrial



Engorde



Polivalente



Reposicion



Linea Cuni12



Dragafem





APUNTES TÉCNICOS

DESTETE A PARTIR DE LOS 35 DÍAS

• **BonArea (Guissona)**

Existen una serie de peculiaridades de la producción cunícola actual que obligan a tomar medidas de bioseguridad (definida como las medidas de control para la prevención de la introducción de enfermedades infecciosas y su propagación.). Estas peculiaridades son:

- Ciclos productivos intensos.
- Presencia de animales de todas las edades en la misma granja.
- Elevada densidad de animales.
- Incidencia de enteropatía casi generalizada.

Una de las medidas de bioseguridad es la edad del destete. Nuestra recomendación es No destetar antes de los 35 días de vida. Cuando se destetan a esta edad, los gazapos están en una fase de pleno desarrollo de su capacidad enzimática digestiva, cuya plenitud se alcanza hacia los 42 días.

Recordemos que un gazapo inicia el consumo de pienso en cantidades significativas a partir de los 21 días, iniciándose también la cecotrofia. El aporte de nutrientes a través del pienso es superior a los de la leche materna. Los animales estimulan el desarrollo de su flora cecal y su capacidad enzimática para digerir almidones y proteínas.

DISTRIBUCIÓN DE PIENSOS

• **BonArea (Guissona)**

Los accesos a las granjas son importantes. Con la llegada de las lluvias, algunos caminos que durante el año no presentan problemas, se convierten en intransitables. Mantener un acceso a la granja y dentro de la misma en buenas condiciones proporciona mayor puntualidad en el servicio, seguridad y un ahorro en el supuesto de precisar mayor tonelaje.

Los cunicultores deben considerar estos aspectos y mantener limpios los caminos de acceso y circunvalación por la explotación aportando gravas o drenando posibles encharcamientos.

El coste que supone embarrancar un camión es de 120 a 300€ cuando el coste de la grava es de 12€/Tm.

Es necesario atender el radio de acción de los camiones cisterna, tanto en el terreno como en la proximidad de cables eléctricos que pudieran ocasionar algún accidente.

EL BOTIQUIN CASERO DEL CUNICULTOR

C. Purgantes.

El aceite de oliva es un excelente purgante administrado a cucharadas de hora en hora, hasta conseguir el resultado y, procediendo, a ser posible, en ayunas.

Se emplearán los purgantes o simplemente los laxantes en los casos de empachos gástricos, estreñimiento, inapetencia o estados congestivos.

Los emolientes son también laxantes cuando pueden aplicarse por vía gástrica, como ocurre a los preparados con salvado, miel, tortas de lino, etc.

Recuerden que el sulfato de magnesio al 5%, es un buen remedio.

**ASEMUCE,
integrada en
FEAGAS,
participó en
FIMA
GANADERA**

REVISTA DE DIVULGACIÓN GRATUITA A TODOS LOS CUNICULTORES

EDITA: ASEMUCE - MURALLA DEL TIGRE, 12 - 08302 MATARÓ - TEL./FAX: 93 790 60 49 - E-MAIL: INFO@CONEJOS-INFO.COM ·

STAFF: ENRIC SOLÉ - ANDRÉS DANIEL - TONI ROCA - FÉLIX FREIXER - JOSÉ A. FOLCH - CARLOS VERGE - MIQUEL MONTANERA - FRANCESC LLEONART

REALIZACIÓN: SERVEIS GRÀFICS CANET · DEPÓSITO LEGAL: B-19396-2002

«CONEJOS-INFO» NO COMPARTE NI AVALA, NECESARIAMENTE, LOS CRITERIOS DE SUS COLABORADORES EN TRABAJOS PUBLICADOS O DE OTRAS PERSONAS RECOGIDOS A TÍTULO INFORMATIVO. SE AUTORIZA LA REPRODUCCIÓN, SIEMPRE QUE SE CITE LA FUENTE.



APUNTES TÉCNICOS

CONSECUENCIA DE USAR AGUJAS USADAS

**Informatiu «bonArea»
de Guissona**

La utilización repetida de agujas en distintos animales juega un papel importante en la transmisión de determinadas patologías.

En medicina veterinaria de colectividades, el cambio sistemático de agujas para evitar la difusión de enfermedades no se ha significado hasta épocas recientes en que se ha podido demostrar que un virus se transmite mediante el uso de agujas contaminadas.

El uso reiterado de una misma aguja puede producir infecciones en el punto de la inoculación y, en el caso de vacunas, puede conllevar a la aparición de algunos animales mal vacunados siendo susceptibles a una determinada enfermedad cuando teóricamente los considerábamos protegidos.

Una buena práctica en el manejo sería cambiar la aguja en cada lote, camada o animal adulto.

TENGO MIXOMATOSIS EN LA GRANJA Y NO PUEDO ERRADICARLA

Realmente tiene Ud. un grave problema vírico en su granja. Cuando observó los primeros síntomas y vacunó, en lugar de aportar defensas, posiblemente aportó enfermedad.

No será fácil erradicar la Mixomatosis de su explotación pero **NO ES IMPOSIBLE**, si sigue los siguientes consejos:

1. Observación minuciosa de todos los animales y, a la menor duda, eliminación y destrucción.
 - * Este trabajo de inspección debería realizarlo diariamente durante, por lo menos **DOS SEMANAS**, mañana y tarde.
2. Eliminar el estiércol de la granja y proceder a una desinfección ambiental (techo, paredes y suelo) con un desinfectante a base de derivados fenólicos.
 - * Si el sistema de recogida de las deyecciones no es automático, debería repetir la eliminación del estiércol a los 7 días, volviendo a desinfectar y a los 15 días repetir. (una vez por semana, durante tres semanas).
3. A los **DOS** días de iniciar la observación y eliminación de animales y una vez limpia la fosa de excrementos, vacune a los reproductores y a la reposición de más de 3 meses con vacuna homóloga.
 - * Esta vacuna homóloga presentará una reacción incierta en su conejar. Todas las conejas que estén incubando la enfermedad y que tardarían de 9 a 20 días en manifestarla, en un plazo de **TRES** días, la manifestarán y las podrá eliminar. Todas las conejas que no la exterioricen **ESTARAN SANAS Y CON DEFENSAS PARA UN AÑO**. Lo que no sabemos es cuántas conejas están «tocadas» y por eso la incertidumbre en la respuesta que puede ser mínima o puede ser brutal (?). Hay que arriesgarse.
4. Cuando ya no detecte ningún caso en la Maternidad (a los 15 días de iniciar el proceso), puede aplicar una vacunación preventiva **SÓLO** a las conejas jóvenes de reposición a medida que vayan llegando a los 3 meses de edad con vacuna heteróloga.
5. Cuando inicie el proceso, si en el engorde existen o van apareciendo animales afectados, deberá vacunar a las camadas **A LOS 30 DIAS DE VIDA**, con vacuna homóloga, durante un período de **UN MES**.

CONFIE EN ASEMUCE



FLASH EXPERIMENTAL

**PARA
INFORMACIÓN
SOBRE
LAS LONJAS
CONSULTAR
EN:**

www.conejos-info.com

**ESTA REVISTA ES
PROPIEDAD DE ASEMUCE
Y ÓRGANO OFICIAL
DE DIFUSIÓN DE SENACÚN
Ud. LA ENCONTRARÁ
EN LA web:
www.conejos-info.com
Y ESTÁ A DISPOSICIÓN
DE LOS PRODUCTORES
CUNÍCOLAS DE TODO EL PAÍS**

RESULTADOS ESPECTACULARES PRUEBA DE CAMPO CON NUTRIMENTOS PURINA

Conceptos	PURINA	OTRO N.
num. conejos INICIO	100	100
num. conejos FINAL	96	83
Peso Inicial Total (Kg)	71,100	69,400
Peso Inicial Medio (Kg)	0,711	0,694
Peso Final Total (Kg)	190,950	160,850
Peso Final Medio (Kg)	1,989	1,938
Ganancia Media Diaria (g)	36,51	35,54
Mortalidad (%)	4	17
Consumo Total Pienso (Kg)	391,900	319,200
Índice de Conversión	3,27	3,49
Índice de Producción	1,07	0,84
Ingresos venta animales	353,26_	297,57_
Gasto alimento	82,30_	63,84_
Margen No Alimenticio	270,96_	233,73_

* remitido por Gerardo Hernández

Notas a considerar:

El Índice de Producción nos determina la viabilidad económica de la explotación. Su valor siempre debería situarse por encima de la unidad.

**ASEMUCE, integrada en FEAGAS,
participó en FIMA GANADERA.**



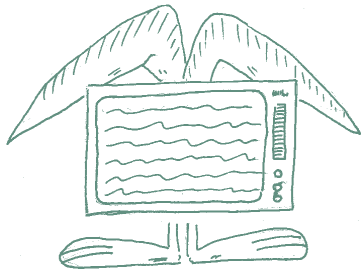
Nutrimientos Purina

®

MATERCLASS 2000 R

PIENSO LIDER EN FERTILIDAD 3000 R





E V E N T O S

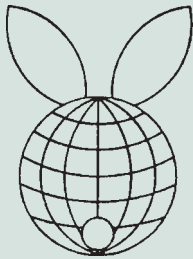
DIADA DEL CONILL EN LAS COMARCAS DE TARRAGONA

El pasado día 14 de mayo, la "Associació de cunicultors de Sant Pere" organizó la XV Jornada del Conejo (*Diada del conill*) basada en un encuentro festivo de los cunicultores de la comarca junto con las empresas suministradoras de productos en general, técnicos del sector y autoridades.

La primera "diada" se organizó hace 15 años con motivo de la crisis de la vírica hemorrágica, y en los años siguientes a pesar de momentos difíciles tanto sanitaria como económicamente, la ACSP ha mantenido la convocatoria en la que las empresas muestran sus productos. Los restauradores y particulares presentan suculentas cazuelas de carne de conejo para degustar. Artesanos ofrecen sus productos del campo de las comarcas de Tarragona y una comida especialmente elaborada, con más de 250 comensales, cierra la jornada. Felicitamos a esta dinámica Asociación que cuenta con el apoyo inestimable del Consell Comarcal y le deseamos mucho éxito en el futuro con su nueva página web: www.santperecunicultors.org



8º CONGRESO MUNDIAL DE CUNICULTURA



Puebla (México), del 7 al 10 de septiembre de 2004.

Se ha recibido la documentación sobre la estructura del próximo Congreso Mundial que se celebrará en la ciudad de Puebla.

Secretaría del Congreso:

Carlos E. Romero-Durán
Colegio de Postgraduados
Carr. Fed. México - Texcoco,
Km. 36,5
56230 Montecillo, Texcoco
(Edo. México)
MÉXICO
Correo electrónico:
www.wrc8.org.mx
Precio inscripción: 450 dólares.

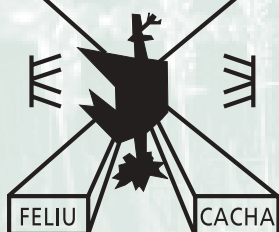
SPACE 2004



Rennes (Francia)
del 14 al 17 de septiembre de 2004.

SPACE, Salón profesional de las producciones animales en Francia, es la cita ineludible de todas las empresas del sector de la ganadería a nivel mundial. En SPACE encontrará a todos los proveedores de la ganadería y la mejor genética animal. Consulte los programas de actos y visitas en la web: www.space.fr, en el apartado «Info». Más información al e-mail: x.cardiou@space.fr

TECMAT



TÉCNICOS EN MATADEROS, S.A.

EQUIPOS COMPLETOS
PARA MATADEROS
DE CONEJOS

Pol. Industrial CAN COMELLES SUD
C/ Trepant, s/n · 08292 ESPARRAGUERA (Barcelona)
Tel. y Fax 937 77 74 20 - 937 77 74 33* · E-mail: tecnicosmataderos@infomail.lacaixa.es

GAUN, a la vanguardia en instalaciones y materiales para cunicultura



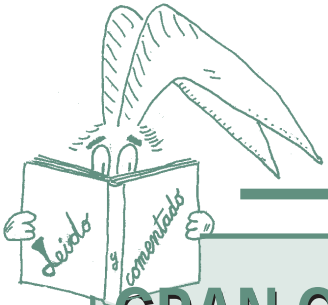
Solicite información sin compromiso

Teléfono de atención al cliente: 968 65 80 27

GAUN, S.A.
INSTALACIONES CUNÍCOLAS

Ctra. Nacional 340, Km. 642,5
LIBRILLA (Murcia)

Tlf.: 968 65 81 36 • Fax: 968 65 84 06



L E Í D O Y C O M E N T A D O

GRAN OFERTA

Camisetas, gorras,
bolsas, etc.
personalizadas
con el LOGO de su
empresa, asociación,
cooperativa, ADS, ...

A MUY BUEN PRECIO

Llamar al Sr. Buixeda
Tel. 607 735 296

RELACIÓN DE ENTIDADES DE CONTROL Y CERTIFICACIÓN DE LA CALIDAD DE LOS PRODUCTOS AGROALIMENTARIOS RECONOCIDAS POR LA ADMINISTRACIÓN

BIOTECNAL	biotecnal@cambrescat.es
CEINAL	ceinal@ceinal.es
ECA, SA	sabadell@eca.es
LDG	ldg@c1313.es
EICG	eicg@sct.ictnet.es
QUALITAS	qualitas@qualitas-analitica.com
ANABIOL	anabiol@ADV.es
ICC	institutocc@teleline.es
CERTICAR	intervac@arrakis.es
ECA	barcelona@ecacertificacion.com
ECAL, SA	ecal-e@cestel.es

EL RECATO OLVIDADO

Para excluir a sus competidores, los machos de liebre libran inolvidables contiendas que, además de persecuciones, empujones y algún que otro mordisco, incluyen un auténtico combate de boxeo. El fervor que en esos momentos se apodera de los machos se sitúa en las antípodas de una conducta más recatada que es la clave de la supervivencia de las liebres durante el resto del año. Las cópulas de este lagomorfo en la primavera temprana ponen en marcha uno de los más amplios procesos de la reproducción. La doble camada de lebratos puede intentar su propio porvenir desde enero a julio. Las llanuras cerealistas y los baldíos de toda la Península Ibérica dan cobijo a las liebres.

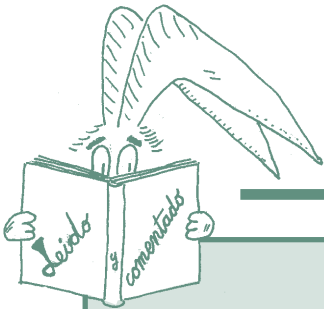


LA CALIDAD DE PRODUCTO ES LA CALIDAD DE PROCESO.

**NUTREX PINSOS CERTIFICA SU SISTEMA DE CALIDAD
CONFORME A LA NORMA UNE-EN-ISO-9001:2000**

www.superfeed.com
Tel.: 972 58 01 00

El grupo SUPER FEED somete a certificación ISO 9001 los sistemas de calidad en fábricas de Girona, Cuenca, Binéfar, Valencia, Benavente y Úbeda.



LEÍDO Y COMENTADO

LA POLÍTICA AGRARIA COMÚN, FRACASA

La Política Agraria Común (PAC), cumbre de la Organización Mundial del Comercio (OMC), se reformó en junio de 2003 de una forma precipitada y con cuestionable intervención de nuestros representantes políticos.

Los representantes de 148 países que se dieron cita en Cancún (México) no llegaron a ningún acuerdo y los recortes de ayudas al sector agrario van a cuestionar en el futuro la viabilidad de muchas producciones y los precios de numerosos productos. La pugna entre los EEUU y la UE sigue viva y nuestros representantes parecen estar más cerca de los americanos que de los europeos (sic). El sector cunícola sufrirá los efectos sin consecuencias graves puesto que, tal y como están las cosas, no sólo se favorece el comercio entre los países productores sino los intereses de algunos grupos de poder que conllevará a la extirpación de las actividades basadas en la explotación familiar. Explotaciones que, en nuestro sector, están desapareciendo progresivamente a favor de granjas industriales con mano de obra contratada.

SOFTWARE Y HARDWARE DE LAS ASOCIACIONES

FEAGAS ha establecido un acuerdo con la Empresa CSD para realizar un Proyecto en el marco del Plan de Consolidación y Competitividad para las PYMES.

La ejecución de dicho Proyecto significa la oportunidad de dotar a las Organizaciones integradas a FEAGAS, en unos casos del software y hardware necesario para el desarrollo de sus actividades y en otros para actualizar sus sistemas informáticos actuales, accediendo a las subvenciones establecidas en el antedicho Plan, que pueden llegar a alcanzar el sesenta por ciento de la inversión.

Todo lo explicitado se puede concretar en:

- La actualización del software y hardware de las Asociaciones.
- La creación y puesta en marcha de un Portal que ofrezca una extensa gama de servicios para los asociados, que contenga información del sector, noticias, eventos, actualidad, así como todo tipo de servicios on line, incluyendo correo electrónico y contactos con otras empresas y proveedores.
- La creación y puesta en marcha de web individuales para cada uno de los asociados que participen en el Proyecto y su conexión ADSL.
- La adquisición, para los asociados interesados, de un equipamiento informático de nueva tecnología, ordenador, monitor e impresora.

UNA ASOCIACIÓN PROFESIONAL QUE OFRECE GARANTÍAS. COMPRUEBE SI SU PROVEEDOR ESTÁ ASOCIADO A ASEMUCE.

COMPRE CONEJOS HÍBRIDOS

DANIEL ISABAL, S.C.

Castilla, 16
22234 BALLOBAR (Huesca)
Tel. 974 46 10 54
andresmiro@wanadoo.es



NOTICIAS DE ACTUALIDAD

ASEMUCE CELEBRÓ LA TRADICIONAL «CALÇOTADA»

El pasado día 28 de febrero, ASEMUCE convocó a sus asociados en Tarragona para visitar la Catedral y el Anfiteatro romano. Al mediodía se celebró una «calçotada» en Valls siguiendo, un año más, con esta tradicional convocatoria gastronómico-cultural.



**ASEMUCE,
integrada en FEAGAS,
participó en FIMA GANADERA**

CENSO DE GRANJAS Y MATADEROS DE CONEJOS

No sabemos si algún día, en nuestro país, llegaremos a saber con exactitud la realidad de nuestro sector cunicola. Tanto las estadísticas como las informaciones emitidas por distintos medios de comunicación, nos sitúan en cifras orientativas y para muestra lo que publica la revista italiana «conigliocultura» a partir de un encuentro en el que había representantes españoles, italianos y franceses.

FRANCIA: 4.000 explotaciones y 250 mataderos,
Producción anual: 85.000 Tm. de carne
ESPAÑA: 6.000 explotaciones y 135 mataderos
Producción anual: 135.000 Tm. de carne
ITALIA : 2.500 explotaciones y 50 mataderos
Producción anual: 250.000 Tm. de carne

A partir de estas cifras, llegaremos a las conclusiones:
Francia produce más de 60.000.000 conejos al año en granjas de 300 hembras.
España produce más de 114.000.000 conejos al año en granjas de 400 hembras.
Italia produce más de 160.000.000 conejos al año en granjas de 1.300 hembras.



EL EQUILIBRIO ENTRE SEGURIDAD Y FERTILIDAD

que no encontrará en ningún otro pienso

Tel.: 91 551 65 21
Fax: 91 502 14 85
www.superfeed.com





NOTICIAS DE ACTUALIDAD

ARGENTINA ESTRUCTURA EL SECTOR CUNÍCOLA

La «Cámara Argentina de Cunicultores» está desarrollando una intensa actividad encaminada a situar al sector cunicola en un marco empresarial competitivo y de futuro.

Se han realizado contactos con el FONCAP para conseguir Líneas de Crédito. Se canaliza a través de MERCOSUR la reducción de aranceles para los importadores europeos de carne de conejo Argentina. Se apoya la edición de la revista «Cunicultura Profesional.» Contactos con el CFI y el INTA para conseguir fondos y establecer convenios.

En la actualidad está llegando a España buena cantidad y calidad de carne de conejo procedente de Argentina. Conviene estar atentos a estas importaciones que no tienen nada que ver con las conocidas llegadas de China. Mientras los asiáticos ofertaban canales congeladas presentadas como «fetos» y con dudosas garantías sanitarias, los argentinos presentan canales enteras, deshuesadas y transformadas con muy buena presentación y control sanitario.

INTERCUN DESPIDE A SU GERENTE

Transcurridos tres años de su creación y después de recibir pingües subvenciones de la Administración del Estado, tal y como contempla la Ley, INTERCUN entra en la etapa de subsistir, única y exclusivamente, de las aportaciones del sector cunicola. Debido al millonario costo que suponía mantener al gerente Javier Piñán, la Junta Directiva ha optado por prescindir de sus servicios. Rescisión de un Contrato que nos gustaría se hiciera público.

Criticamos una gestión basada en la imagen y corporativismo, con manifiesta ostentación pública de su gerente y poca divulgación práctica y operativa de las acciones de la Interprofesional.

Deseamos, para el bien de nuestro sector, que se aúnen esfuerzos para integrar a todos los sectores que trabajan en pro y para el conejo. Que se divulguen de forma amplia y sin reservas los contenidos de los trabajos (no solo resúmenes y titulares de prensa). Que se eviten los gastos en Boletines Informativos (para ello ya disponemos de dos revistas monográficas: Cunicultura (REOSA) y Boletín de Cunicultura (ASESCU), además de una gran cantidad de revistas de interés ganadero.

«conejos-info», revista gratuita de gran difusión en España, nunca ha recibido noticias directas de INTERCUN. Nos gustaría, en el futuro, poder divulgar actuaciones, aportar trabajos y contribuir en el desarrollo de la Interprofesional.

ADQUIERA LOS MEJORES CONEJOS REPRODUCTORES CON UNA SIMPLE LLAMADA DE TELÉFONO

S.A.E.A	976762324 (gigante de España)
Hnos Verge	977713289 (razas puras)
Granja Solé	977638000 (hibridos HYLA)
Granja Luna	609816251 (hibridos HYLA)
Daniel Isabal	974461054 (hibridos)
Granja Espino	608920720 (razas puras)
Granges Can Rafel	938529002 (hibridos HYCAT)
Cudeco	981867110 (razas puras)
Granja Cunimont	973426198 (hibridos HYCOLE)
Coren S.Coop.....	988369400 (hibridos HYPLUS)





FLASH EXPERIMENTAL

INVESTIGACIÓN CUNICOLA EN ITALIA

Presentamos una relación de Centros de Investigación italianos que trabajan disciplinas relacionadas con la cunicultura.

Nº	Centro	Ciudad	e-mail
1	Dep. de Ciencias de los Alimentos	Bologna	cavani@foodsci.unibo.it
2	Dep. Patología Animal, Higiene y Sanidad	Milano	guido.grilli@unimi.it
3	Ist. de Biología y Biotecnología Agraria	Milano	flavia.pizzi@unimi.it
4	Ist de Zootécnia	Milano	clara.castrovilli@unimi.it
5	Ist de Zootécnia	Milano	fabio.luzi@unimi.it
6	Dep. Ciencia Zootécnica e insp. alimentos	Napoli	nizza@unina.it
7	Dep. Patología y Sanidad Animal	Napoli	fioretti@unina.it
8	Dep. Ciencia Zootécnica	Legnaro (PD)	gerolamo.xiccato@unipd.it
9	Dep. Ciencia Zootécnica	Perugia	cesare@unipg.it
10	Dep. Ciencia Biopatologica	Perugia	cboiti@unipg.it
11	Dep. de producción animal	Pisa	gpaci@vet.unipi.it
12	Dep. Ciencia de los alimentos	Teramo	lambertini@unite.it
13	Dep. de producción animal	Viterbo	finzi@unitus.it
14	Ist. Experimental para la zootécnia	Torino	lsztor@inrete.it
15	Ist. Zooprofilactico Experimental	Brescia	dirsan@bsazs.it

Relacionamos el número del Centro con la materia que investigan preferentemente.

numero	Fisiolog	Aliment	Genetic	Patolog	Reprod	Etologia	Carne	Econom	Manejo
1-12		X					X		
2-7-15				X	X				
3					X				
4-5		X			X	X			X
6		X			X		X		X
8	X	X			X		X		
9					X				
10					X		X		
11		X				X		X	
13	X	X		X		X		X	
14			X				X		

**ASEMUCE ES SINÓNIMO DE CALIDAD,
GARANTIA Y SERIEDAD EN GENETICA,
INSEMINACION, ALIMENTACION, MATERIALES Y
EQUIPOS, PRODUCTOS SANITARIOS, ETC.**



CONSEJOS COMERCIALES

INDEX-CUNICOLA: NUEVO PROGRAMA DE ANÁLISIS DE RESULTADOS PARA CUNICULTURA

SUPER FEED, compañía líder en alimentación animal, pone a disposición de los cunicultores un programa informático de gestión de datos, que permite conocer los índices productivos de la granja de manera rápida y sencilla.

La cunicultura actual constituye un sector cada vez más preocupado y atento a las innovaciones tecnológicas, tanto en alimentación como en sanidad o manejo.

El cunicultor industrial de hoy día necesita conocer la situación de su industria de forma clara, en cualquier momento del ciclo productivo de la explotación. Comprobar que los resultados obtenidos se ajustan a las metas establecidas.

SUPER FEED, en su línea de innovación constante, facilita a los cunicultores un nuevo avance tecnológico: el Programa de Gestión **INDEX-CUNICOLA**.

INDEX-CUNICOLA permite conocer claramente cualquier índice de producción de la granja cunícola: fertilidad a palpación y a parto, prolificidad, índices de conversión, etc., tanto de un lote cubierto o inseminado en una fecha concreta, como de un periodo de tiempo determinado.

Su manejo es muy sencillo. Solo requiere una dedicación de tiempo mínima a la introducción en el programa de los datos de cada banda referidos a cubriciones, palpaciones, partos, gazapos nacidos, vendidos o destinados a reposición, etc. El programa se encarga de hacer todos los cálculos y darnos resultados inmediatos y sin errores.

INDEX CUNICOLA es un servicio gratuito para clientes **SUPER FEED** y **NUTREX**. Se entrega e instala a través de su red de técnicos y agentes comerciales. Usted puede también tener acceso llamando a su central de servicios de Madrid, teléfono 91.551.65.21, donde le se dispone, incluso, de una copia demostrativa gratuita del programa a aquellos interesados en comprobar su funcionamiento en su propia granja.

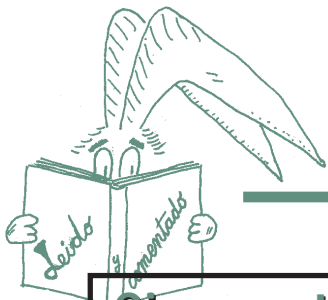
BIOKLIN, la eficacia de la desinfección a base de peróxidos

Hasta ahora, prácticamente la única opción de que disponía el técnico en animales de producción para la potabilización del agua de bebida era recurrir al empleo de productos a base de cloro. Ello ha determinado que la fabricación y distribución de estos productos recayese en la industria química y se hiciera muchas veces fuera de los canales habituales de distribución de medicamentos.

La preocupación de **Ceva Salud Animal** (www.ceva.com) por el concepto «calidad del agua» ha llevado al desarrollo de compuestos basados en principios activos más eficaces y seguros que el cloro, como es el caso del peróxido de hidrógeno. Dentro de estos productos sobresale por sus características únicas **BIOKLIN**.

BIOKLIN - de venta exclusiva en comerciales de productos zosanitarios - es el medio más profesional de potabilización del agua de bebida y eliminación del biofilm.





LEÍDO Y COMENTADO

Cinco veterinarios especialistas en cunicultura

Super Feed es una empresa dedicada sobretudo a la prestación de servicios al ganadero. Nuestra filosofía es centrar una gran parte del esfuerzo en el asesoramiento y seguimiento de explotaciones cunícolas industriales. En el último año hemos configurado un equipo de alto nivel en el asesoramiento a pie de granja con cinco veterinarios especialistas en cunicultura con plena dedicación a la especie, algo insólito en los días que corren donde el servicio y el asesoramiento han desaparecido de la oferta de las grandes empresas. Nuestra estrategia de crecimiento pasa porque el profesional tenga un punto de referencia, un equipo, que ahora lo componen Roser Estañol (en la foto) en Cataluña norte; Reyes Senar, nuestra veterinaria para Cataluña Sur y el Bajo Aragón;



Yolanda del Olmo, nuestra especialista Centro-Sur; Nemesio Angel, un experto veterinario en la zona Sureste y Carlos Contera, quien coordina el equipo.



SUPER LINE

www.superfeed.com

Machos
I. A.
60
g / día

GENETICA SIN LIMITES

Hembra parental
10,6
nacidos vivos

LÍNEAS EXENTAS DE ENFERMEDADES CRÓNICAS
CÁMULA TRANSPARENTE
MENOS TIEMPO DE ENGORDE, MÁS SEGURIDAD

Con la Garantía de
SUPER FEED
Compañía líder en Alimentación Animal

Tel: 91 531 65 31 - Fax: 91 500 14 85

strongtag®

EQUIPOS DE INSEMINACIÓN ARTIFICIAL PARA CUNICULTURA
CROTALES DE CONEJOS

Antoni de Capmany, 63 - 08301 Mataró (Barcelona-Spain)
Tel: +34 93 790 37 73 - Fax: +34 93 755 16 17
www.strongtag.es - e-mail: strong@tresnet.com



NOTICIAS COMERCIALES

DC SYSTEM IBÉRICA, S.A ofrece una gama de paneles perfectamente adaptables a las explotaciones cunícolas, proporcionando una gran durabilidad y un aislamiento adecuados a cada zona.

Los paneles DC System tienen aplicación para todo tipo de recintos alimentarios, respetando las condiciones sanitarias adecuadas para cada caso y soportando los ambientes más corrosivos

DC System ha suministrado paneles desde 1980 a más de 450 clientes en 55 países diferentes

Algunas referencias de nuestros últimos proyectos relacionados con la cunicultura son:

- Matadero de conejos Hermi
- Gestora cunícula del Norte

En DC System se apuesta por la innovación en los acabados de los paneles obteniendo inmejorables resultados en los paneles con poliéster y fibra de vidrio, cuyas características son:

- Excelente protección de las superficies gracias a su resistencia al impacto
- Gran resistencia a la corrosión siendo apto para los ambientes más agresivos.
- Asegura un recubrimiento aséptico
- Facilidad de limpieza
- Las aplicaciones de los paneles DC System de poliéster son: procesadoras de alimentos, plantas químicas, cámaras de refrigeración, salas blancas, restaurantes, hospitales, supermercados, hoteles, centros comerciales...



DC-SYSTEM IBÉRICA, S.A.

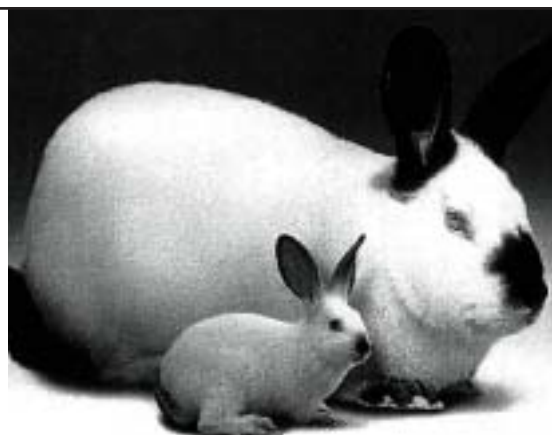
TEL. 979 77 22 99 / FAX 979 77 24 93
www.dcsystemiberica.com
tecnico@dcsystemiberica.com

PANEL SANDWICH ACABADO EN
POLIESTER

;;La mejor solución contra la Corrosión!!



TARLAP
reproducció. SL



HYLA

*El justo equilibrio
entre prolificidad
y viabilidad*

Tfn. 977 63 92 84/ 609 43 77 11
43814 VILA-RODONA



A P U N T E S T É C N I C O S

COMO CONTROLAR LAS NEUMONÍAS

www.exopol.com

Diez pasos a seguir.

Siguiendo los consejos que vienen a continuación, usted puede contribuir activamente y controlar las enfermedades respiratorias en su explotación.

1. Granja aislada.
Aleje su granja tanto como pueda de otras explotaciones.
2. Separación por edades.
Evite, en lo posible, la mezcla de animales de diferentes edades para que los animales jóvenes no sean infectados por los animales mayores.
3. Control de procedencia.
Introduzca animales de granjas sanitariamente controladas. Evite los animales domésticos, aves, etc. y suprima las visitas.
4. Reposición joven.
Procure que los animales de reposición introducidos en la explotación sean lo más jóvenes posible para que no traigan patógenos nuevos y se adapten mejor a los de la granja.
5. Eliminar enfermos.
Los animales enfermos deberán ser eliminados para evitar la propagación de la enfermedad.
6. Ambiente saludable.
Controle el ambiente, evite las oscilaciones de temperatura, el excesivo calor, frío o humedad, mantenga buena ventilación, evitando las corrientes de aire, etc.
7. Pienso sin polvo.
Evite el pienso con polvo que irrita las fosas nasales.
8. Buen uso de antibióticos.
Recuerde que, en la mayoría de los problemas de animales adultos, los antibióticos sólo son un remedio temporal.
9. Vacunar a las hembras.
Vacune a las hembras. La mejor defensa es tener bien vacunados (inmunizados o protegidos) a sus animales.
10. Utilizar autovacunas.
Se puede elaborar autovacunas frente a la mayoría de los patógenos que causan problemas respiratorios. La autovacuna es un medicamento único y específico para cada explotación, que debe utilizarse bajo prescripción veterinaria.



Etiología de las diarreas en conejos. Resultados de más de 2.600 muestras analizadas.

VER LA web: www.exopol.com

Los problemas digestivos en gazapos desde el nacimiento hasta el final de cebo son la principal causa de mortalidad en las explotaciones cunícolas industriales, donde se aceptan tasas de mortalidad del 12 al 20% de los nacidos. Este hecho, unido a la disminución del crecimiento y al empeoramiento del índice de conversión que tienen los animales con gastroenteritis supone una gran pérdida económica para el productor.



A P U N T E S T É C N I C O S

VALORES NUTRITIVOS PARA LOS CONEJOS

J-M. Perez (Tablas de composición...)

Se escogen tres criterios fiables para caracterizar el valor nutritivo de las materias primas:

- la digestibilidad aparente fecal de las materias nitrogenadas (dN)
- la energía digestible (ED)
- la energía metabolizable (EM)

Para evitar sobreestimar el valor energético de las materias primas ricas en proteína con el sistema basado en la ED, se recomienda para la formulación de alimentos utilizar preferentemente los valores de EM, calculados a partir de una estimación media de las pérdidas de energía en la orina y en los gases de fermentación.

$$EMn = ED \times EM / ED$$

$$\text{donde } EM / ED = 0,995 - 1,15 \times MND (g) / ED (kcal)$$

ESPECIALIDADES FARMACOLÓGICAS PARA LA SALUD ANIMAL

Enteracid



La **PREVENCIÓN** de
las **DIARREAS** sin tiempo
de **ESPERA**

Presentación: 5 litros
Número de registro: 24016-CAT



s.p. veterinaria, s.a.

Ctra. Reus-Vinyols Km. 4,1 - Ap. Correos, 60 - Teléfono 977 850 170* - Fax 977 850 405 - 43330 RIUDOMS (Tarragona)



VISTO DESDE MI MADRIGUERA

MIEDO AL ESCÁNDALO

por Carlos Contera, DMV
carloscontera@superfeed.com



En las últimas semanas, los agentes del Seprona - Guardia Civil han 'peinado' la provincia de Huesca. Inspecciones de veintiocho explotaciones cunícolas, en compañía de los veterinarios de las unidades de agricultura de la DGA, que consistían en tomar muestras de aguas y piensos; vigilar recetas y observar periodos de retirada. La de Huesca es una operación sin precedentes en la cunicultura española y sienta un grave precedente en lo que respecta a la imagen de nuestro producto de cara a la Administración y la opinión pública. Quizá haya que reflexionar acerca de si el sector, los propios cunicultores y los profesionales, estamos haciendo las cosas bien. Contar en esta zona con una fábrica de piensos moderna y sujeta a procesos ISO 9001 y control de trazabilidad ha sido un gran descanso. En estos agitados días, he sentido personalmente un cierto orgullo, un cierto sentimiento compartido de protección y respeto hacia las granjas y ganaderos que habían confiado en el trabajo formal, que es el de futuro.

A la primera impresión de alarma, ha seguido una reacción de autoexculpación, la del «yo no he sido» o la del «lo que pase en mi casa, solo me afecta a mí»... Ninguna comodidad en la producción, ninguna forma de trabajar con ventaja o fuera de la ley justifica el escándalo. Si los residuos en carne de conejo, la utiliza-

ción de sustancias prohibidas o la actuación irregular de algunos profesionales salta a los titulares de la prensa, a la televisión, todo el sector estará afectado. En cuestiones de seguridad alimentaria, los escándalos de unos, afectan a todos, a gran escala. En los últimos tiempos, la ganadería ha pasado por el escándalo del clembuterol, las vacas locas, la peste porcina, la gripe aviar...

De momento, las inspecciones en la cunicultura de Huesca no han aportado resultados, ni denuncias. Y sin embargo, en este sector todos nos conocemos... ¿Piratas? Son cuatro. Es ya público que se han detectado irregularidades en Huesca, aunque sus acciones irregulares también se extienden a otras provincias. Es mejor cerrar la puerta a los sospechosos... También sería bueno que la Interprofesional del sector salga de su letargo e intervenga, en defensa del general de cunicultores.

De momento, algunas consecuencias positivas: más respeto por los periodos de retirada, vigilancia en las recetas, nueva movilización de los centros de inseminación artificial para proponer una segunda hormona con receta... Cuando la Audiencia Nacional intervino -hace cinco años- en Huesca por el caso de los B-agonistas en terneros, las gestiones fueron llevadas discretamente y las consecuencias para los infractores fueron veniales.

floc net

El producto indispensable para que su explotación sea más rentable

MOLÍ DE SERRA, S.L.



Ctra. de Torroella, s/n · 17133 SERRA DE DARÓ (Girona)
Tel. y Fax: 972 75 71 44 · Tel. móvil: 659 01 18 21



HNOS. VERGE

Cunicultura de Selección



Ctra. Benifasar, s/n. • Apdo. 87
Teléfonos 977 71 32 89 - 907 22 18 45 - Fax 57 00 20
E-mail: informacio@hnos-verge.com
43560 LA SÉNIA (Tarragona)



O F E R T A S

NOVEDAD BIBLIOGRÁFICA

MUNDI-PRENSA LIBROS, S.A. ha editado un nuevo libro de mucho interés para el sector ganadero. Se trata de un compendio completo de las materias primas más utilizadas para la alimentación animal con los requerimientos para cada especie y el valor nutritivo de los productos.

Título: Tablas de composición de valor nutritivo de las materias primas destinadas a los animales de interés ganadero.

Precio: 37€

Más información: www.mundiprensa.com
librería@mundiprensa.es



EL CONSEJO DEL CONEJO

- Sigue manteniendo niveles altos de reposición
- Adapta gradualmente la alimentación, a las condiciones del verano.
- La fertilidad en general sigue siendo muy alta, es posible que con días puntuales de altas temperaturas los resultados de palpaciones puntuales se vean penalizados.
- Regula la temperatura interna de la nave y ventila adecuadamente.

*espacio facilitado por
INNOVACIONES RAMADERES S.A.T.*

C O N F I E N A S E M U C E

TECNOLOGÍA & VITAMINAS S.L.

Polígono Industrial Francolí,
Parcela 18 - Nave 3
43006 TARRAGONA
Tel. 977 55 19 29
Fax 977 55 09 94
e-mail: tecnic@tecnovit.net

DISTRIBUIDORES DE: **TETRACID-500**

TECNOLOGIA & VITAMINAS



Nutrición animal



ACEFRUSE®

productos y accesorios para ganadería

VENTA DE PRODUCTOS ZOOSANITARIOS

Todos los productos... al mejor precio

Llame al teléfono: 977 55 43 84 · fax: 977 20 63 30
Polígono Riu Clar, Parc Ind. 5.1.5 · C/ L'Estany nave 8
43006 TARRAGONA · Apartado de Correos 257 - 43200 REUS

**NUESTROS
ASOCIADOS
LE GARANTIZAN
EL MEJOR PRODUCTO
A UN BUEN PRECIO
Y CON EL MAYOR
RENDIMIENTO**



LA SECTORIAL NACIONAL CUNÍCOLA

SenACun defenderá
los intereses de los cunicultores



Afiliate !!

Llama al

977 706 564

envía tu solicitud a:

Plza. Alfonso XII, 7 1º (desp.8) • 43500 TORTOSA



NOTICIAS COMERCIALES

GENÉTICA HYCAT RENUEVA Y MEJORA SUS SERVICIOS

Granges Can Rafel SL. les informa que en los últimos meses se han producido algunos cambios en nuestra estructura productiva y comercial. A continuación pasamos a detallarles las modificaciones producidas:

1. En Portugal, el actual responsable de HYCAT es el Sr. Luis M.L. Loureiro (Telf. 00351258947849 - 00351938843915), quien se ocupa de la gestión comercial y técnica. Continuamos con el servicio de venta y entrega de semen, con los centros de producción de semen y multiplicación de la línea de machos blancos y de color y además la de multiplicación de la línea de hembra F-1.
2. Se han incorporado 4 nuevos multiplicadores:
 - Sr. Enrique Chinarro (veterinario) (Castellón) 120 GP
 - Sres. Hermanos Picazo (Albacete) 120 GP,

- Sr. Manuel Duarte (Sevilla) 400 GP,
- Sr. Manuel Terrado (Teruel) 120 GP.

Esperamos poder informarles en breve de los nombres de los multiplicadores de Galicia, Castilla-León y País Vasco.

Les recordamos que también pueden adquirir genética HYCAT en cualquiera de los multiplicadores ya existentes en nuestra página web www.hycat.net, y semen en los centros mencionados en la misma. Para más información también pueden consultar el **Telf. 93 852 91 36.**

Recuerden que HYCAT es una genética especializada en altos niveles de producción de carne y es la más RUSTICA del mercado. La más RENTABLE! Solicite información sobre parámetros productivos y pruébelo.



LA GENÉTICA AL LADO DEL CUNICULTOR



www.hycat.net

Conejos de alta producción

Granges Can Rafel, S.L.
Ctra. de Vidrà, Km. 5,5
08584 Sta. Maria de Besona
(Barcelona - España)
Tel. 93 852 91 36
Fax 93 852 90 51
hycat@hycat.net

GENEX LAP

Reg. CAT 23366

NitVet

Nutrición y Terapéutica Veterinaria, S.L.

C/ de la Creueta, 2 · 08349 Cabrera de Mar (Barcelona)

Tel./Fax: 93 759 39 72 · 606 444 656

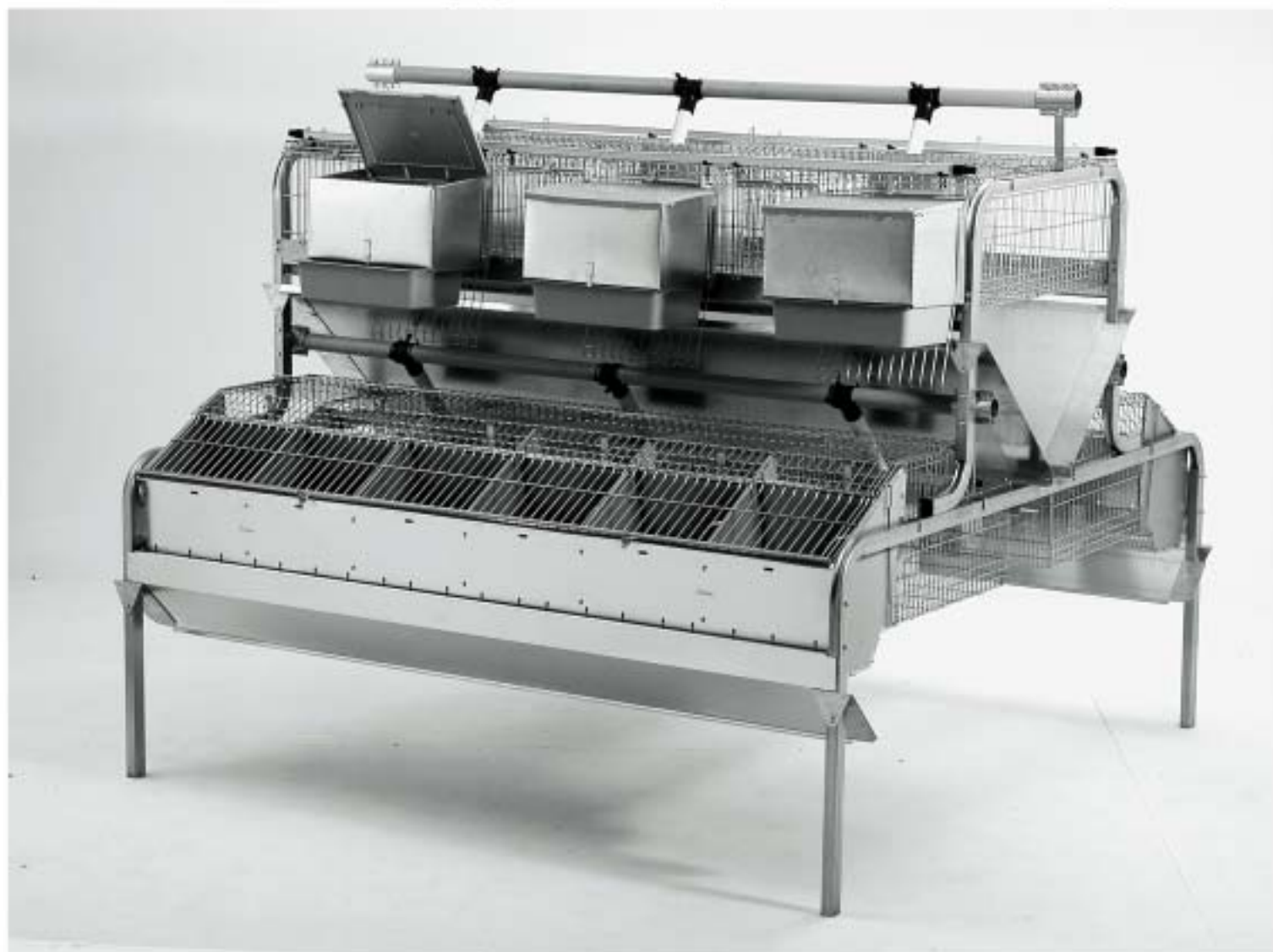
www.optivite.co.uk

- Producto natural
- Protector del pienso
- Refuerza el efecto antibacteriano
- Aromatizante
- Regulador digestivo
- Dosificación 2/3Kg/Tm de pienso



BABY-MATIC

Maternidad y gestación/parto en una sola jaula.



Máximo rendimiento de espacio y optimización de granja cunícola.

+ Conejos en el mismo espacio.
Nidos opcionales en la parte superior.

Compartimiento maternidad para conejas reproductoras convertible en jaula de engorde.

Compartimiento de gestación:

- Hembras gestantes para reemplazo.
- Posibilidad de añadir nidos opcionales.
- Conejas jóvenes en reposición.
- Jaulas convertibles en lactación.



EXTRONA

Pol. Ind. Can Mir
08232 Viladecavalls (Barcelona) Spain
Tel. (+34) 93 788 58 66
Fax (+34) 93 789 26 19
e-mail. ventas@extrona.com
web. www.extrona.com

SPEER S-188



CARACTERÍSTICAS

COLOR:	Blanco con orejas coloreadas.
PESO:	6 a 7 Kgs.
GANANCIA MEDIA:	70 Grs./día.
INDICE CONVERSION:	2,8 Kgs. pienso = Kg. de carne.
RENDIMIENTO CANAL:	62 %
CARACTER:	Muy vigoroso.
CALIDAD CARNE:	Optima.

SEMEN

COLOR:	Blanco cremoso.
VOLUMEN:	0,8 / 1 ml.
OBSERVACIÓN MICROSCÓPICA:	•Concentración elevada. •Limpio de sales.

GENERALIDADES

Macho carnico

ORIGEN

Nave de Selección CUNI D'OC.

Unidad agregada por la Federación Nacional Francesa de las agrupaciones de Cunicultores : meta FENALAP.

Unidad controlada por el organismo de certificación dependiente del Ministerio de la Agricultura : QUALISUD.

OBJETIVOS DE SELECCIÓN

Los animales del núcleo de selección, son seleccionados sobre la velocidad de crecimiento, índice de conversión y rendimiento canal, sin perder los caracteres de prolificidad y fertilidad. La selección exclusiva de los machos para nuestro centro de inseminación, se hace después del control de la forma de la curva de la velocidad de crecimiento para que corresponda perfectamente a las necesidades del mercado español.

Los animales seleccionados tienen que alcanzar una velocidad de crecimiento mínima de 70g por día en el periodo 6 a 8 semanas.

CARACTERÍSTICAS FENOTÍPICAS

Animal adulto de 6 a 7 kilos, tipo albinos.

UTILIZACIONES

Sobre todos las estirpes clásicas de hembras parentales seleccionadas por la productividad numérica.

Utilizado con las hembras parentales SPEER SP-67 permite la producción de gazapos de carne mas rentable del mercado.

INNOVACIONES RAMADERES S.A.T

Apt. Correos 85 • 43520 ROQUETES (Tarragona)

902 500 429 / 431 • Fax: 977 047 310

info@speermmy.com • www.speermmy.com

Speermmy[®] genetic