

Este número es una gentileza de:



# conejos-info

[www.conejos-info.com](http://www.conejos-info.com)
**LA PRIMERA REVISTA COMERCIAL DEL Y PARA EL SECTOR CUNÍCOLA**
**E D I T O R I A L**
**RENOVARSE O ...**

La mayoría de hembras reproductoras se renuevan por motivos de improductividad en las explotaciones cunicolas industriales. Al practicar un manejo «en bandas» se hacen más patentes los fallos reproductivos y, en función al período establecido en la banda elegida, la reposición se puede situar a cotas muy elevadas.

Otro motivo para el renuevo de reproductoras es la enfermedad. Patologías de difícil curación o de fácil contagio invitan a que los productores también eliminen hembras reproductoras. Algunas de estas hembras, potencialmente enfermas, son eliminadas por improductivas aunque realmente la causa de su renuevo debería imputarse a la enfermedad.

Menos conejas mueren, siendo ésta la tercera causa por la que es necesaria la reposición de hembras reproductoras en una granja cunicola.

La reposición es una práctica de manejo que toda explotación atiende. No se proyecta, ni construye, ni equipa una granja sin jaulas de reposición. Pero, no todas las explotaciones siguen un mismo manejo de la reposición. Desde adquirir líneas abuelas para autoabastecerse de hembras reproductoras hasta la adquisición de semen a tal efecto, se manejan otras posibilidades como recibir lotes de animales de un día, comprar grupos de hembras jóvenes de forma periódica y guardar hijas de «buenas madres» para reponerlas.

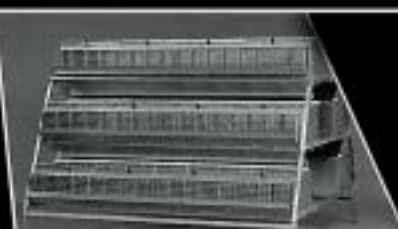
En cualquier caso, nadie cuestiona la necesidad de establecer un criterio de reposición y practicarlo en su granja. Pero desde «conejos-info» si cuestionamos la calidad y seguridad de esta práctica. Los animales de renuevo, las hembras jóvenes, deben poseer una rusticidad que les permita una longeva producción y deben parir un número de

gazapos que sean capaces de poder destetar. Nos preguntamos: ¿de qué sirve explotar hembras que sólo duran dos o tres partos?

¿por qué paren más de 12 gazapos si sólo tienen cuatro pares de tetas y no van a destetar más de nueve conejos? Queremos animales resistentes, sanos, genéticamente selectos, fértiles y, por supuesto, prolíficos. Una prolificidad que no solo garantice los nacidos vivos sino que, en armonía con el ambiente y la alimentación, esté garantizando su venta. ASEMUCE, Asociación de Seleccionadores y Multiplicadores Cunicolas de España, tiene como misión vigilar y atender esas premisas entre sus granjas asociadas. Una vez más les aconsejamos adquieran sus animales de renuevo a las granjas asociadas que se anuncian en esta revista. Además de un seguro, es un beneficio.



## GOMEZ Y CRESPO, S.A.

**FABRICA DE JAULAS Y ACCESORIOS PARA CUNICULTURA Y DEMAS ACCESORIOS PARA GANADERIA**

**NECESITAMOS  
DISTRIBUIDORES  
DE ZONA**

GOMEZ Y CRESPO, S.A. - Ctra. Castro de Beiro, 41 - 32001 Quintela de Canedo - ORENSE - Telfs. 988 21 77 54 - 988 21 77 60 - Fax: 988 21 50 63

# COPELE

*La solución integral*



- NAVES PREFABRICADAS
- SISTEMAS DE REFRIGERACIÓN



- JAULAS Y ACCESORIOS
- SISTEMAS DE REPARTO DE PIENSO



- SISTEMAS DE RECOGIDA DE EXCREMENTOS
- ELEMENTOS DE TRANSPORTE INTERNO





# CONSEJOS COMERCIALES

## GRAN NOVEDAD EN EL SIMPOSIO DE ASESCU EN ALCAÑIZ

La tecnología, tanto mecánica como informática, avanza a pasos agigantados en los equipamientos para cunicultura.

En el Simposio de la «Asociación Española de Cunicultura», celebrado con éxito en la monumental ciudad turolense de Alcañiz y en la exposición comercial adjunta fueron presentadas muchas novedades por parte de las empresas y organizaciones del Sector. Algunas sobresalientes e incluso pioneras a nivel mundial, lo que significa que la cunicultura sigue adelante con paso firme.

El «botón de muestra» a destacar, y que confirma este despegue tecnológico, es el modelo de jaula «Ergomática», ya novedosa en sí misma, a la que se le amplió su uso y ventajas, con la presentación de la «automatización múltiple», consistente en un programa de ordenador que facilita y amplía enormemente el trabajo. Era el punto focal del gran stand de la empresa EXTRONA, que mantiene su liderazgo en el sector.

Nunca antes se habían podido organizar las aperturas del nido. Ahora se puede programar que se abran dos o más veces en las 24 horas del día, ( hay bastantes conejas que prefieren amamantar más de una vez al día) ya que es sin costo alguno. Incluso se programa para los días festivos, o para realizarlo de forma selec-

tiva, por jaula, etc, todo ello con un ordenador y una caja distribuidora. A la vez que programamos las aperturas, podemos ordenar el llenado de las tolvas, con un seguro para evitar derrames o que se queden vacías. O bien podemos organizar, según nuestra necesidad, el funcionamiento de los sistemas de limpieza y extracción del estiércol. También se programa algo tan necesario como los ventiladores, con un programa que siga las exigencias de temperatura o de humedad. O podemos hacer un seguimiento del programa de iluminación, de forma independiente por nave, para adaptarlo a las necesidades de programas a bandas. Etc, etc. Sistema informático que fue continuamente explicado en el mismo stand, y seguido con expectación por técnicos y cunicultores.

La jaula en sí ya es espectacular, por el sin fin de mejoras que presenta. Presenta una mayor altura, lo que con la forma de pupitre del delantero, por la gran puerta doble, y por la trampilla de cierre del nido inclinada, sirve para hacerla más ergonómica. Puede destacarse la presentación del sistema completamente original de trampillas, que ha requerido meses de investigación y de pruebas.

Representa todo ello un hito histórico dentro de la evolución de los equipamientos cunícolas.

¡ Estamos de enhorabuena !!

**ESTA REVISTA ES PROPIEDAD DE ASEMUCE  
Y Ud. LA ENCONTRARÁ EN LA  
web: [www.conejos-info.com](http://www.conejos-info.com)**

REVISTA DE DIVULGACIÓN GRATUITA A TODOS LOS CUNICULTORES

EDITA: ASEMUCE - MURALLA DEL TIGRE, 12 - 08302 MATARÓ - TEL./FAX: 93 790 60 49 - E-MAIL: [INFO@CONEJOS-INFO.COM](mailto:INFO@CONEJOS-INFO.COM) ·

STAFF: ENRIC SOLÉ - ANDRÉS DANIEL - TONI ROCA - FÉLIX FREIXER - JOSÉ A. FOLCH - CARLOS VERGE - MIQUEL MONTANERA - FRANCESC LLEONART

REALIZACIÓN: SERVEIS GRÀFICS CANET · DEPÓSITO LEGAL: B-19396-2002

«CONEJOS-INFO» NO COMPARTE NI AVALA, NECESARIAMENTE, LOS CRITERIOS DE SUS COLABORADORES EN TRABAJOS PUBLICADOS O DE OTRAS PERSONAS RECOGIDOS A TÍTULO INFORMATIVO. SE AUTORIZA LA REPRODUCCIÓN, SIEMPRE QUE SE CITE LA FUENTE.

# CONSEJOS COMERCIALES

## NUEVA NAVE LLAVES EN MANO CREADA EXCLUSIVAMENTE PARA CUNICULTURA

[www.extrona.com](http://www.extrona.com)

En el Simposio de ASESCU en Alcañiz fue presentada la nave CUNI-TECNO estudiada para la cunicultura moderna por sus amplias ventajas sobre las de obra y las de diseño para uso vario.

Ha precisado años de estudio la decisión de presentar esta nave al mercado europeo hasta disponer de las características que la conviertan en la que más conviene al cunicultor, tanto por su relación con el precio, como por la facilidad de mantenimiento, seguridad, confort e higiene que ofrece a los animales, incluso su posible reutilización, etc.

La nave presentada tiene 10 m de anchura, para albergar 3 hileras dobles de jaulas a 2 m ancho y aún quedan 4 pasillos de 1 m para facilitar el manejo.

La estructura es metálica de triple galvanizado muy resistente a la oxidación y sin mantenimiento. Las correas, asimismo metálicas, sostienen con firmeza las placas de la techumbre. Es muy práctica de instalar ya que el conjunto se presenta en kit de rápido y fácil montaje.

Las paredes y techos son paneles de sándwich de chapa galvanizada y lacada, con interior aislante de espuma de poliuretano que evita la entrada de calor o pérdidas del mismo desde el interior. Incluso minimiza cualquier ruido. Es sumamente higiénica al ser de superficie no porosa ya que no se ensucia fácilmente y permite una eficaz desinfección.

La pendiente del techo es del 25 % para soportar nevadas. En su conjun-

to está calculada para condiciones extremas y fuertes vientos. La unión de las cubiertas están selladas tanto desde el exterior como interiormente.

Pueden complementarse con paneles humidificadores como «cooling» en un lateral e instalar en el otro lateral los óptimos ventiladores extractores. O poner los paneles en los laterales extremos y los extractores en la pared testera opuesta. Asimismo, y como opción, pueden llevar ventanas corridas a lo largo, que pueden representar un ahorro lumínico y que, al ser practicables, significan una seguridad ante eventualidades.

Por todo ello, por las múltiples ventajas que representa, es una opción a recomendar.



Solicítela a: [ediporc@ediporcguia.com](mailto:ediporc@ediporcguia.com)

**UNA ASOCIACIÓN PROFESIONAL QUE OFRECE GARANTÍAS. COMPRUEBE SI SU PROVEEDOR ESTÁ ASOCIADO A ASEMUCE.**



## CUNIMONT

Centro multiplicador   
Centro inseminación artificial

SÓLO CUNIMONT  
SUMINISTRA  
GENÉTICA HYCOLE

*Una Genética Equilibrada*

LLÁMENOS Y LE INFORMAREMOS

Camí de Campo de Futbol, s/n. · 25130-ALGERRI (Lleida)  
Tel/Fax: 973 42 61 98 · Móvil 619 11 04 76 · [www.cunimont.com](http://www.cunimont.com)



# LEÍDO Y COMENTADO

## CALIDAD Y SEGURIDAD ALIMENTICIA

Guissona presenta en sus establecimientos «bonArea» unos productos cárnicos que cumplen las normas ISO 9002 de calidad alimenticia.

Existen unos puntos básicos de control establecidos a lo largo de todo el proceso:

- En la cría y alimentación del ganado en las granjas de los asociados.
- Durante el sacrificio en los mataderos propios, donde se inspecciona y selecciona el producto.
- Durante las manipulaciones de la carne, para garantizar que se realicen higiénicamente.
- En la cocción y posterior refrigeración, que garantiza la eliminación de cualquier microorganismo que

pueda contener, con registros automáticos para verificar que se consiguen las temperaturas adecuadas.

- En los envases, que protegerán el alimento hasta el momento de ser consumido.
- Y durante la expedición y la venta del producto, asegurando que se mantiene, de forma continuada, la cadena de frío.

Un alimento es de calidad cuando satisface los requisitos de los consumidores (siendo saludable, nutritivo y, a la vez, inocuo). Para ello, la seguridad alimenticia es una condición indispensable y necesaria para garantizar la calidad de un alimento.

## CONFÍE EN ASEMUCE

**HIPRA**  
a la vanguardia en productos para

**CUNICULTURA**

**CUNIPRAVAC**  
VACUNA INACTIVA, CONTRA LAS ENFERMEDADES RESPIRATORIAS DE LOS CONEJOS

**MIXOHIPRA-FSA**  
VACUNA VIVA, HEPTAVALENTE Y ADYUVANTADA, CONTRA LA BRUCELLOSIS

**TOXIPRA CONEJOS**  
TOXINAS, CONTRA LA ENTEROCOLITIS DE LOS CONEJOS

**CUNIPRAVAC-RHD**  
VACUNA INACTIVA, CONTRA LA ENFERMEDAD VIRICA HEMORRÁGICA DEL CONEJO

**MIXOHIPRA-H**  
VACUNA VIVA, HEPTAVALENTE, CONTRA LA BRUCELLOSIS

**GONASER**  
GONADOTROPINA GÉNICA LIOFILIZADA (PMSG) EN SOLUCIÓN INYECTABLE



**LABORATORIOS HIPRA, S.A.**  
Avda. La Serna, 181 - 47100 San Esteban del Molar (Zamora)  
Tel. 980 81 62 51 - Fax 980 63 25 11  
E-mail: info@hipra.com - www.hipra.com

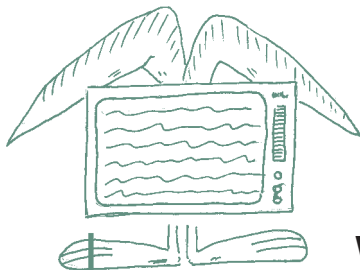


REPRODUCTORES

**hyla**

**GRANJA LUNA**

Berrero, s/n · 49650 San Esteban del Molar (Zamora)  
Tel. 609 81 62 51 · Fax. 980 63 25 11



# E V E N T O S

## WORLD RABBIT SCIENCE

[www.dcam.upv.es/wrsa/wrs](http://www.dcam.upv.es/wrsa/wrs)

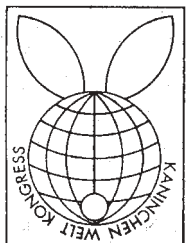
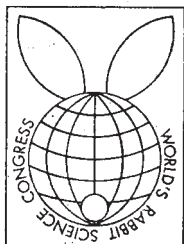
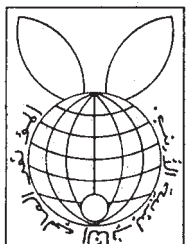
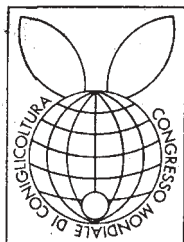
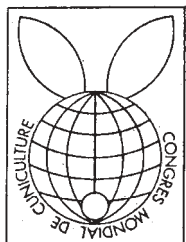
Nueva presentación y editores de la revista científica de cunicultura con un acertado cambio de diseño e imagen bajo la dirección del Dr. Agustín Blasco de la UPV.

En 2003 se han editado dos números: 11(1) 1 - 47 de enero-marzo y 11(2) 53- 111 de abril-junio 2003, de la prestigiosa revista científica editada por la Asociación Científica Mundial de Cunicultura totalmente en inglés.

Trabajos sobre genética, reproducción, patología, alimentación, carne y comportamiento, componen estos ejemplares que pueden solicitar a la web reseñada o a la secretaría: [aclimen@dca.upv.es](mailto:aclimen@dca.upv.es)



## VII CONGRESO MUNDIAL DE CUNICULTURA



Se celebrará del 7 al 10 de septiembre de 2004 en Puebla (México).

Solicitar más información a: [wrc8@colpos.mx](mailto:wrc8@colpos.mx)

## SPACE 2003

Se celebró en Rennes (Francia) del 16 al 19 de septiembre, el salón de la producción animal con algunas novedades.

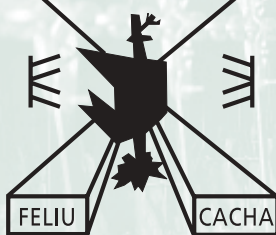
El día 19 por la mañana se visitó la empresa de selección cunícola Grimaud.

La cunicultura tiene poco peso específico en este salón en el que no se desarrolla ninguna conferencia ni concurso relacionados con los conejos.



## TECMAT

## TÉCNICOS EN MATADEROS, S.A.



EQUIPOS COMPLETOS PARA MATADEROS DE CONEJOS

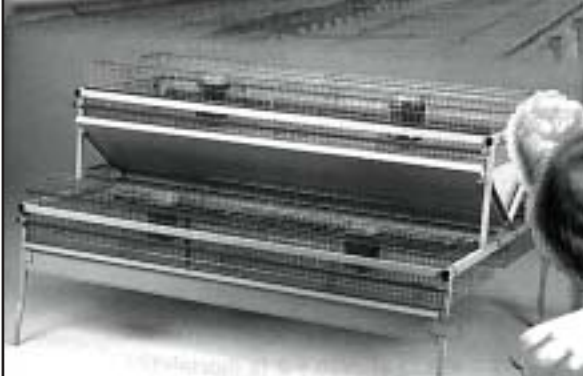
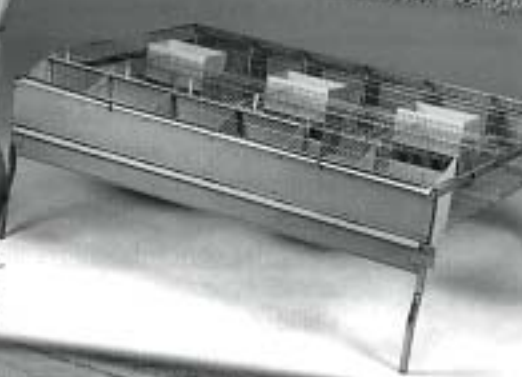
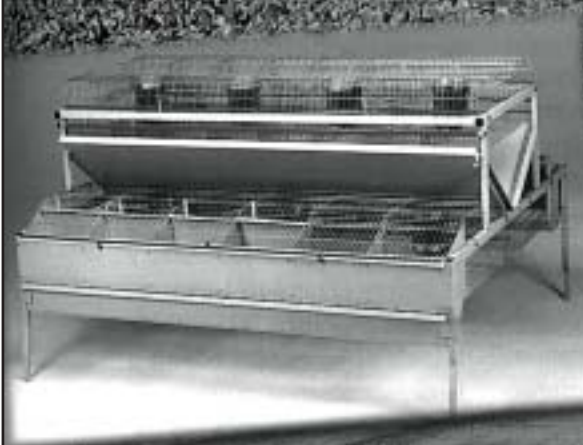
PoI. Industrial CAN COMELLES SUD  
C/ Trepant, s/n - 08292 ESPARRAGUERA (Barcelona)  
Tel. y Fax 937 77 74 20 - 937 77 74 33\* · E-mail: [tecnicosmataderos@infomail.lacaixa.es](mailto:tecnicosmataderos@infomail.lacaixa.es)

COMPRE CONEJOS HÍBRIDOS

## DANIEL ISABAL, S.C.

Castilla, 16  
22234 BALLOBAR (Huesca)  
Tel. 974 46 10 54  
[andresmiro@wanadoo.es](mailto:andresmiro@wanadoo.es)

# GAUN, a la vanguardia en instalaciones y materiales para cunicultura



**Solicite información sin compromiso**

**Teléfono de atención al cliente: 968 65 80 27**

**GAUN, S.A.**  
INSTALACIONES CUNÍCOLAS

Ctra. Nacional 340, Km. 642,5  
LIBRILLA (Murcia)

Tlf.: 968 65 81 36 • Fax: 968 65 84 06



# NOTICIAS DE ACTUALIDAD

## LEY DE SANIDAD ANIMAL

**B.O.E. núm.99 de 25 de abril de 2003. Ley 8/2003**

En esta nueva Ley -que sustituye la existente de 1952- se establecen las normas básicas para el ordenamiento sanitario de los animales y sus productos.

Resumimos algunas concreciones:

- Las medidas a adoptar por las administraciones para impedir la entrada y difusión de enfermedades animales en España, así como las normas para el intercambio de animales con terceros países, las medidas a adoptar en los puestos fronterizos, la labor a desarrollar por el Comité nacional del Sistema de Alerta Sanitaria Veterinaria.
- Los requisitos necesarios para el desarrollo de actividades ganaderas.
- Se regulan las Asociaciones de Defensa Sanitaria Ganadera (ADSG) y las calificaciones sanitarias de las explotaciones.
- Regula los productos zoonos y la alimentación animal.
- Regula las condiciones mínimas sanitarias para la au-

torización de certámenes ganaderos.

- Fija las sanciones que se podrán imponer, distinguiendo entre:
  - **Faltas leves**, como pueden ser la deficiencia en la identificación animal o en la documentación de la explotación, con multas que se sitúan entre los 600 y los 3.000 euros.
  - **Faltas graves**, como pueden ser la falta de comunicación de la muerte de animales si lo exige la legislación, introducción de productos prohibidos en España o su suministro a animales, con multas comprendidas entre los 3.001 y los 60.000 euros.
  - **Faltas muy graves**, las que supongan un riesgo para la salud de las personas, falsificación de documentos, destinar al consumo animales prohibidos, venta de animales enfermos o sospechosos de padecer una epizootia, no realizar los análisis obligatorios para el ganado, con sanciones entre los 60.001 y los 1.200.000 euros.

## LA NUEVA REFORMA DE LA POLITICA AGRARIA COMUNITARIA

La nueva PAC se aplicará a partir de Enero de 2005, aunque algunos países tendrán la facultad de retrasarlo hasta Enero de 2007.

Han progresado especialmente dos propuestas:

El «desacoplamiento» o desvinculación de la ayuda al número de cabezas de ganado. Cada ganadero cobrará la mitad de la prima fija en base a lo cobrado en las campañas 2000, 2001 y 2002 y la otra mitad en base al número de cabezas.

La «modulación» o disminución

progresiva de las ayudas que afectará a quien cobre más de 5.000 euros, que verá reducida esta cantidad en un 3% en 2005, un 4% en 2006 y un 5% cada año a partir del 2007. Es importante señalar que el 80% del ahorro que esta medida conlleva cada país lo podrá reinvertir en desarrollo rural.

Aumentan las ayudas para el desarrollo rural, para la primera instalación e incorporación de jóvenes y se crean ayudas para el fomento de mejoras

para el bienestar animal, la producción y la comercialización de alimentos de calidad.

ES IMPORTANTE TRABAJAR EN LOS TRANSFORMADOS que pueden obtener apoyos de la PAC.

Esta nueva reforma no cambia conceptualmente el reparto de las primas y parece ser que será, en realidad, un «reparto» de dinero entre los ganaderos tradicionales sin que se vislumbre un desarrollo real del sector.





# CONSEJOS COMERCIALES

## VENTAJAS DE LOS COMEDEROS DE DOS BOCAS PARA JAULAS DE CONEJOS EN ENGORDE

[www.extrona.com](http://www.extrona.com)

El equipo de I + D, de Extrona SA, presentó en el Simposium de ASESCU una Comunicación sobre las pruebas realizadas por el equipo técnico de la empresa y una comparativa por el centro de la Real Escuela de Avicultura, sobre cual es la mejor opción de comedero para las jaulas de engorde actuales. En la Comunicación publicada en los «proceedings» del Simposium, ya se detallan la serie de resultados, pero del mismo pueden extraerse ventajas competitivas para los de dos bocas sobre los de tres.

No existe normativa oficial sobre las medidas de los comederos, ni su capacidad, ni anchura de las bocas, ni sobre el número de conejos que pueden ser alimentados correctamente por cada boca o agujero de alimentación.

En el Tratado de Cunicultura 2º tomo se propuso ( hace 25 años...) que las jaulas de 5.000 cm<sup>2</sup> para 10 a 12 conejos debían disponer de tres bocas, y que habían de ser de 7 cm de ancho.

Desde entonces poco se había publicado, aunque sí se había mejorado esta opción en las jaulas del mercado. Al irse aumentando el ancho de la cabeza en estirpes cárnicas se pasó desde los 7 a anchos de 9 cm, considerados óptimos para todo tipo de conejos.

Las jaulas actuales de 3.500 a 3.700 cm<sup>2</sup> -que sirven para 8 conejos de hasta 2 Kg o para 6 de hasta 2,6 Kg y con el comedero en el interior de la jaula -requieren

máximo espacio de suelo, por lo que el poner dos bocas en vez de tres significa una mejora al representar una «ampliación» de unos 135 cm<sup>2</sup> de suelo, incluso más si tenemos en cuenta que con tres bocas ocupan prácticamente la totalidad del fondo.

Para comprobar el número óptimo de bocas, se llevaron a cabo diversas pruebas, primero etológicas, viendo el número de veces que los gazapos se acercan a comer, en los momentos de máximo consumo (amanecer y atardecer), que es de dos veces a la hora, y de 1,25 en el resto del día. Multiplicando por el consumo diario, con máximos de 10 gramos a la hora, se demuestra, confirmado por observación directa, que -incluso en los momentos de máxima afluencia- con dos bocas de comedero es más que suficiente.

Para compararlo con prueba experimental, en REOSA pesaron consumos e incrementos, comparando jaulas con dos o tres bocas. Como conclusión, indican que no hubo ninguna mejora significativa, si acaso a favor de los conejos mantenidos en las jaulas con dos bocas. Sí representó una mejora en el índice de conversión.

Por todo ello puede afirmarse que dos bocas para 8 gazapos de 2 Kg, o 6 de 2,6 Kg, son más que suficientes, pero deben ser de 9 cm de ancho, y se recomienda que la tolva sea capaz para dos días en el consumo de pienso, como medida de seguridad.



Nutrimentos Purina

®

**MATERCLASS 2000 R**

**PIENSO LIDER EN FERTILIDAD**

**3000 R**



# CONSEJOS COMERCIALES



## SUPER FEED AMPLIA SU GAMA DE ALIMENTOS BLANCOS

### LA TRIPLE IMPORTANCIA DEL PIENSO DE RETIRADA

Los piensos de retirada se han impuesto. La administración vigila para que se utilicen. Y el consumidor de carne de conejo sale beneficiado. El sector cunícola proyecta una buena imagen profesional con el uso de estos alimentos.

El pienso de retirada es también una oportunidad para el cunicultor de incrementar el peso del conejo de engorde. En este tramo del ciclo, hoy podemos aportar una tecnología de triple acción:

**A- Reforzar el crecimiento del conejo**, con mejoras de peso de hasta 10 gramos al día, que suponen hasta 100 grs. por animal.

**B- Actuar con crecimiento compensatorio** en los animales sometidos a destetes medicados con piensos fibrosos.

**C- Explotar el potencial genético** que proporciona el semen de machos performantes en granjas con inseminación artificial.

**SUPER FEED** ha desarrollado la gama más amplia de piensos de retirada. Tecnología de mayor asimilación con el uso de levaduras. Para incrementar los pesos del conejo en la etapa más segura de su crecimiento. Aumentar los pesos en verano y producir bien conejos de más de 2 kgs.



CONEJOS RETIRADA L

CONEJOS EFFECT YEAST

CONEJOS RETIRADA

CONEJOS TRUST YEAST

## ANUNCIO DEL AÑO 1948

La Vanguardia  
29/06/2003

*No más conejos muertos ni enfermos administrándoles*  
**DELCUNILL**



DELCUNILL combate todas las enfermedades de los conejos con pleno éxito. (Babo, empanzamiento, vientre hinchado, estreñimiento, mal del morro y de orejas, etc.) DELCUNILL es fácil de administrar ya que es como una galletina para los conejos. Cada bote lleva amplias instrucciones para su uso.

Pida folleto a Laboratorios M. PAU  
Aportado 472 ■ BARCELONA

**ASEMUCE ES SINÓNIMO DE CALIDAD, GARANTÍA Y SERIEDAD EN GENÉTICA, INSEMINACIÓN, ALIMENTACIÓN, MATERIALES Y EQUIPOS, PRODUCTOS SANITARIOS, ETC.**



**EL EQUILIBRIO ENTRE SEGURIDAD Y FERTILIDAD**  
que no encontrará en ningún otro pienso

Tel.: 91 551 65 21  
Fax: 91 502 14 85  
www.superfeed.com





# LEÍDO Y COMENTADO

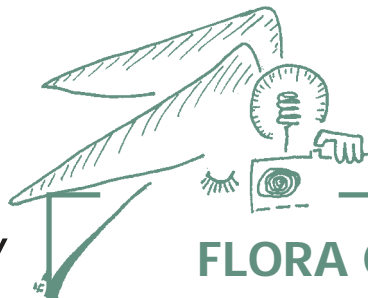
## EL BOTIQUÍN CASERO DEL CUNICULTOR

### A. parasiticidas

Son vermífugos las pepitas de calabaza, los granos de ricino descortezado y el extracto etéreo de helecho macho fresco que se pueden suministrar en bolos preparados con miel y harina.

Un antiséptico muy eficaz para el mal de orejas es la pomada Helmerich:

- Flor de azufre ..... 10 gramos
- Carbonato potásico ... 5 gramos
- Agua ..... 5 gramos
- Manteca o sebo ..... 40 gramos



# FLASH EXPERIMENTAL

## FLORA CECAL DEL CONEJO EN EL DESTETE Y EN DOS FASES DEL ENGORDE

(Expresado en log.10 UFC/g)

Gérmenes	Post destete	Mitad engorde	Final engorde
Escherichia coli	3,1	2,1	2,2
Staphilococcus aureus	1,7	2,4	2,6
Streptococcus spp	5,7	2,4	2,5
Levaduras	5,1	1,7	1,7
Lactobacilos	4,3	6,8	6,8
Bacteroides	8,4	10,5	8,7
Bifidobacterium	8,1	9,2	7,2
Anaerobios totales	9,3	10,8	10,5
Aerobios totales	9,1	10,5	10,5
pH	6,5	6,7	6,1

\*Comi y Cantón (1976)

## ADQUIERA LOS MEJORES CONEJOS REPRODUCTORES CON UNA SIMPLE LLAMADA DE TELÉFONO

- S.A.E.A ..... 976762324 (gigante de España)
- Hnos Verge ..... 977713289 (razas puras)
- Granja Solé ..... 977638000 (hibridos HYLA)
- Granja Luna ..... 609816251 (hibridos HYLA)
- Daniel Isabal ..... 974461054 (hibridos)
- Granja Espino ..... 608920720 (razas puras)
- Granges Can Rafel ..... 938529002 (hibridos HYCAT)
- Cudeco ..... 981867110 (razas puras)
- Granja Cunimont ..... 973426198 (hibridos HYCOLE)
- Coren S.Coop ..... 988369400 (hibridos HYPLUS)



# CONFIE EN ASEMUCE



# A P U N T E S T É C N I C O S

## VÍAS DE ADMINISTRACIÓN DE MEDICAMENTOS

**ORAL (vía pienso o vía agua de bebida):** Tratamientos antibacterianos digestivos (productos no asimilables) o antibacterianos sistémicos (productos necesariamente asimilables por vía enteral).

**Parenteral (intramuscular -im.-, subcutánea -s.c.-, intravenosa -i.v.-, intradérmica -id.-):** Productos con efecto general. Utilizada por lo general en tratamientos individualizados.

**Tópica (Loción, líquido, espolvoreo, baño, aspersion):** tratamientos sobre la piel o cavidades corporales.

## ANTIBIÓTICOS DE RECONOCIDA TOXICIDAD PARA LOS CONEJOS

Productos	Sintomatología tóxica
Ampicilina, Amoxicilina, Cefalosporinas, Eritromicina, Lincomicina, Penicilina	Diarreas

## ANTIINFECIOSOS DE APLICACIÓN EN CUNICULTURA

Antiinfeccioso	Vía de administración	Dosis
Tiamutina	Oral (pienso o agua)	40 - 80 g/Tm de pienso
Bacitracina	Oral (pienso)	50 - 150 g/Tm de pienso
Apramicina	Oral (pienso o agua)	0,25 - 0,50 g/litro de agua
Doxiciclina	Oral (agua)	2,5 mg/Kg, continuo (5 días)
Enrofloxacin	Oral (agua), i.m., s.c.	5-10 mg/Kg, cada 12 horas
Gentamicina, sulfato	s.c., i.m.	2,5 mg/Kg, cada 8 horas -5 días
Neomicina, sulfato	Oral (agua o pienso)	30 mg/Kg, continuo
Colistina, sulfato	Oral (agua)	10-20 mg/Kg
Oxitetraciclina	Oral (pienso), intramuscular	15 mg/Kg, cada 24 h (7 días)
Sulfamidas	Oral (pienso)	12,5mg/Kg, continuo
Trimetoprim/sulfa	Oral (pienso, agua), i.m.	15-30mg/Kg, continuo o 12h

## FACTORES A CONSIDERAR EN EL ANTE-PROYECTO DE UN CONEJAR

- CLIMA.**
  - Temperaturas
  - Precipitaciones
  - Humedades
  - Vientos dominantes
  - Radiación solar
- ESPECIE.**
  - Tamaño de la explotación
  - Estructura de la explotación
  - Inversión
  - Servicios (agua, energía y comunicaciones)

## ANTIPARASITARIOS UTILIZADOS EN EL CONEJO

Antiparasitarios	Vía de administración	Dosis diaria y frecuencia
Enilconazol	Aspersion cutánea	Sol.acuosa 2%, del prod. 10%
Ivermectina 1%	s.c.	0,2-0,4(g/Kg, repetir 10 días)
Piperacina, citrato	oral	200mg/Kg, repetir 15 días
Levamisol	Oral, s.c.	15mg/Kg, un día



# LEÍDO Y COMENTADO

## COMO MANTENER LOS SILOS LIMPIOS Y DESINFECTADOS

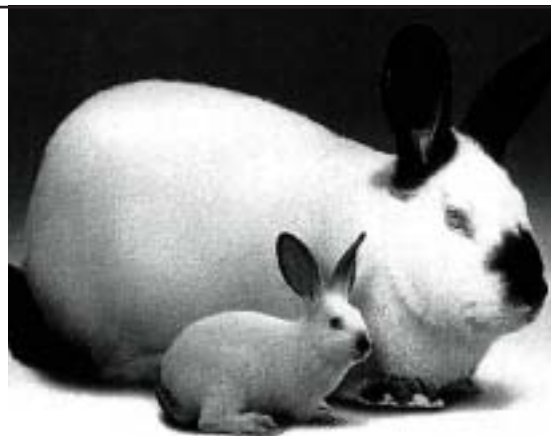
Informatiu «bon Area» CAG/ [www.cag.es](http://www.cag.es)

Para asegurar la conservación del pienso y garantizar una correcta alimentación de los conejos es imprescindible vigilar que los silos se mantengan en perfectas condiciones. Para ello se debe controlar la posible entrada de agua cuando llueve, las grietas, etc. Cuando el silo permite filtraciones se originan apelmazamientos y adherencias del pienso conllevando contaminaciones y pérdidas de capacidad.

Es necesario limpiar el interior del silo periódicamente, abriendo las tapas de carga y descarga, eliminando las posibles adherencias y practicando un tratamiento específico fungicida y esporicida.

## TENGA UD. PRESENTE...

La farmacocinética de un antibiótico determina que éste se encuentre en el lugar de acción, a la concentración necesaria y durante el tiempo adecuado. La absorción, distribución y eliminación del mismo, condicionan sus propiedades farmacodinámicas y, como consecuencia, la eficacia de acción frente al germen objeto de la terapia. Las propiedades farmacocinéticas dependen principalmente de la formulación del antibiótico más que del principio activo.



# HYLA

*El justo equilibrio  
entre prolificidad  
y viabilidad*

Tfn. 977 63 92 84/ 609 43 77 11  
43814 VILA-RODONA



# strongtag®

EQUIPOS DE INSEMINACIÓN ARTIFICIAL PARA CUNICULTURA  
CROTALES DE CONEJOS

Antoni de Capmany, 63 - 08301 Mataró (Barcelona-Spain)  
Tel. +34 93 790 37 73 - Fax. +34 93 755 16 17  
[www.strongtag.es](http://www.strongtag.es) - e-mail: [strong@tresnet.com](mailto:strong@tresnet.com)

# CONSEJOS COMERCIALES

## CONSEJOS DE EXOPOL FRENTE A DIARREAS

[www.exopol.com](http://www.exopol.com)

### 1.- Todo dentro. Todo fuera.

Los patógenos pasan de unos animales a otros. Utilice espacios diferentes para los diferentes estadios productivos y, antes de introducir nuevos lotes, haga vacíos sanitarios en los locales.

### 2.- Limpieza y desinfección de instalaciones.

Los patógenos responsables de las diarreas se mantienen entre la sociedad. El primer modo de eliminarlos es limpiando las jaulas y la nave. Cuando la instalación esté limpia,

debe utilizar desinfectantes, no merece la pena hacerlo antes.

### 3.- Rutina de trabajo.

Comience siempre el trabajo con los animales más jóvenes y continúe con los de mayor edad. Deje los enfermos para el final y así no transmitirá las infecciones de enfermos o viejos a jóvenes.

### 4.- Introducción de animales.

Introducir animales siempre es un riesgo, porque pueden traer patógenos nuevos que son diferentes a los existentes en la explotación. Compre ani-

males de granjas con garantías y lo más jóvenes posible, para que al crecer se acostumbren a los patógenos de su explotación.

### 5.- Vacunar a las madres frente a E.coli

Se vacuna a las madres para que produzcan anticuerpos. Cuando el gazapo toma la primera leche de su madre adquiere estos anticuerpos y así queda protegido durante unas 3-4 semanas, período en el que no puede tomar antibióticos en agua o pienso. Los anticuerpos bloquean los «ganchos» de Escherichia coli. La inmunidad materna protegerá a los gazapos hasta la entrada en cebo.

### 6.- Por qué utilizar autovacunas.

Las vacunas comerciales no siempre protegen a los gazapos. Esto se debe a que no todos los factores de adhesión «ganchos» están incluidos en la vacuna. De hecho, sólo se incluyen los «tipos» más frecuentes. La autovacuna, sin embargo, se hace exclusivamente frente a los «ganchos» de las cepas de bacterias aisladas de su granja.



## PROGRAMA DE ALIMENTACIÓN PARA CUNICULTURA



Expertos en Nutrición Animal

# CONSEJOS COMERCIALES

## COLORANTE PARA USAR EN AGUA MEDICADA

Laboratorios Intervet, S.A. presenta un colorante alimentario inocuo para los animales y el consumo humano.

HI-LIGHT TABLETS permite comprobar el consumo de antibiótico en el agua de bebida o controlar la circulación de agua en los bebederos mediante la coloración de la solución medicamentosa con las tabletas HI-LIGHTS TABLETS que son unos comprimidos efervescentes que contienen un colorante azul.

Más información: [información@intervet.com](mailto:información@intervet.com)



## ORFFA VENDE SOLUCIONES A LA CUNICULTURA

[www.orffa.net](http://www.orffa.net)

Dos productos de probada eficacia siguen proporcionando seguridad y rendimientos en las explotaciones cunicolas.

\* El fitogénico ENTEROGUARD es una combinación de extractos naturales que actúan como un promotor de crecimiento natural. Producto 100% natural cuyos componentes activos provienen del ajo (Alicina) y de la canela (Cinamaldehydos).

Es muy estable gracias al proceso patentado de liofilización.

\* El B-Glucano MACROGARD es un producto natural derivado de la levadura del pan (*Saccharomyces cerevisiae*). Estimula la actividad de los macrófagos, la inmunidad inespecífica, la producción de IgA,... mejorando los rendimientos y el estado sanitario de los animales.

## S.T.S. : ENERGÍA INTELIGENTE

[www.superfeed.com](http://www.superfeed.com)

Es verdad que las dietas altas en energía elevan el volumen de leche. Sin embargo en el Congreso Mundial de Toulouse, la comunidad científica (Xicatto, Parigi Bini, de Blas) ha demostrado que el origen de la energía es más importante que la cantidad.

En SUPER FEED hemos diseñado una tecnología con fuentes alternativas de energía. Nuestro nuevo método de formulación S.T.S. (starch transformation system) aporta cereales más digeribles a la alimentación de la coneja.

La alimentación con el método S.T.S. permite a la coneja reponer sus reservas. Usado de forma inteligente en conejas comunica mayor fertilidad, prolificidad y más resistencia.

**UNA ASOCIACION PROFESIONAL QUE OFRECE GARANTIAS.  
COMPRUEBE SI SU PROVEEDOR  
ESTA ASOCIADO A ASEMUCE.**



# L A G U I N D A D E L G O U R M E T

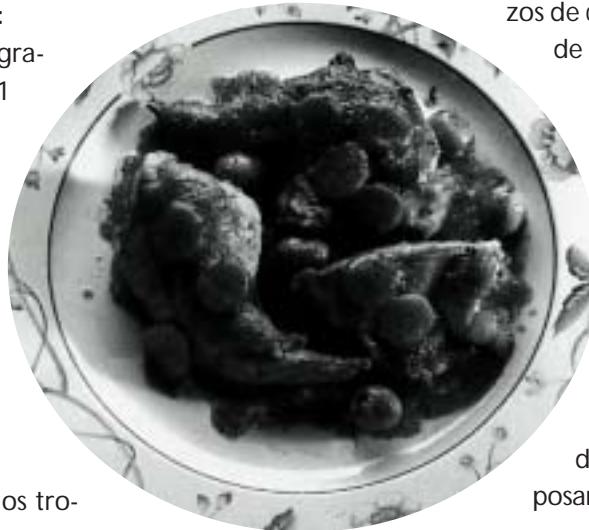
## CONEJO EN SALSA

### Ingredientes para 4 personas:

1 conejo troceado de 1 200 gramos, 1 cebolla, 3 zanahorias, 1 dl. de caldo, 100 g de aceitunas verdes deshuesadas, 0,5 dl de vino blanco, 1 cucharadita de harina, 4 cucharadas de puré de tomate, sal, pimienta, 1 diente de ajo y hierbas aromáticas: tomillo, orégano y laurel.

### Preparación:

Salpimentar, harinar y dorar los tro-



zos de conejo en una cazuela con aceite de oliva. Pelar y picar la cebolla y el diente de ajo. Cortar las zanahorias en rodajitas. Ahogarlo en la cazuela y, a continuación, añadir el resto de los ingredientes menos las aceitunas. Cocer a fuego lento durante unos 30 minutos, removiendo de vez en cuando. Añadir las aceitunas al guiso, remover y rectificar de sal. Cocer durante 10 minutos más. Dejar reposar cinco minutos antes de servir.

## LA INVESTIGACIÓN EN INTERNET

### RELACION DE CENTROS PUBLICOS DE INVESTIGACION AGROALIMENTARIAS DE LAS CC.AA.

- Servicio de Agricultura de las Islas Baleares  
[www.caib.es](http://www.caib.es)
- Instituto Canario de Investigaciones Agrarias (ICIA)  
[www.icia.rcanaria.es](http://www.icia.rcanaria.es)
- Instituto Valenciano de Investigaciones Agrarias (IVIA)  
[www.ivia.es](http://www.ivia.es)
- Institut de Recerca i Tecnologia Agroalimentàries (IRTA)  
[www.irta.es](http://www.irta.es)
- Servicio de Investigación Agraria de la Junta de Extremadura  
[www.juntaex.es/consejerias/ayc/dgpifa/sia.htm](http://www.juntaex.es/consejerias/ayc/dgpifa/sia.htm)
- Servicio de Investigación Agraria de la Junta de Castilla y León  
[www.jcyl.es/jcyl/cag/dgiadr/svidta](http://www.jcyl.es/jcyl/cag/dgiadr/svidta)
- Servicio Regional de Investigación y Desarrollo Agroalimentario (SERIDA)  
[www.serida.org](http://www.serida.org)
- Instituto Vasco de Investigación y Desarrollo Agrario (NEIKER)  
[www.neiker.net](http://www.neiker.net)
- Subdirección de Investigación Agraria de la Xunta de Galicia  
[www.xunta.es/conselle/ag/servicios/cgita/index.htm](http://www.xunta.es/conselle/ag/servicios/cgita/index.htm)
- Servicio de Investigación Agroalimentaria. Gobierno de Aragón.  
[www.aragob.es/agri/sia/sia.htm](http://www.aragob.es/agri/sia/sia.htm)
- Centro de Investigación y Desarrollo Agroalimentario (CIDA). Murcia  
[www.carm.es/cagr/cida/ssi/index.htm](http://www.carm.es/cagr/cida/ssi/index.htm)
- Servicio de Industrias Agroalimentarias y Alimentación. Navarra  
[www.cfnavarra.es](http://www.cfnavarra.es)
- Centro de Investigación y Desarrollo Agrario de la Rioja  
[www.larioja.org/l+D+l/acciones/cida.htm](http://www.larioja.org/l+D+l/acciones/cida.htm)
- Servicio de Investigación y Tecnologías Agrarias. Castilla-La Mancha  
[www.jccm.es](http://www.jccm.es)
- Servicio de Desarrollo Rural de Cantabria  
[www.cantabria.es](http://www.cantabria.es)
- Instituto Madrileño de Investigación Agraria y Alimentaria (IMIA)  
[www.dgpea2.comadrid.es/agricultura/imia.html](http://www.dgpea2.comadrid.es/agricultura/imia.html)
- CA.P. Junta de Andalucía  
[www.cap.junta-andalucia.es](http://www.cap.junta-andalucia.es)





## EL CONSEJO DEL CONEJO

- Disminuye la prolificidad media con las hembras agotadas del verano.
- Seguiremos con un número elevado de inseminaciones, si la proficilidad es baja, agruparemos nidos con buenas madres y descnsaremos las más débiles.
- Emplear tratamientos vitamínicos de choque; desparasitar y vacunar de nuevo para la mixomatosis.
- La disminución de las horas de luz comienza a notarse de modo evidente; apoyar con luz artificial.
- En las granjas con problemas de fertilidad, podemos pensar en aumentar dosis de PMSG a 25 UI, y en algún caso a 30 UI.

*espacio facilitado por  
INNOVACIONES RAMADERES S.A.T.*



## O F E R T A S

### JOINT-VENTURE EN ARGENTINA

La empresa RS cons, S.A. productora-industrializadora y comercializadora de productos alimenticios y no alimenticios, situada en Mar del Plata de Argentina, cuenta con 6 hectáreas de terreno, con naves, agua, electricidad, etc. con la posibilidad de instalar unas 20 naves de 1.000 jaulas cada una. Está situada a 20 minutos del puerto de Mar del Plata y ofrece invertir en la explotación cunicola - haciendo una sociedad argentina - que le permitiría la autoexportación total de la producción con la ventaja de los reintegros, sub-facturación y costo neto del producto.

A RS cons, S.A. no le interesa la gestión de la parte financiera ni monetaria de la explotación, sino asociarse a los beneficios que arroje poniendo el trabajo, circulantes y conocimientos en la empresa. Inteserados contactar con: [rssa@speedy.com.ar](mailto:rssa@speedy.com.ar)

## ESPECIALIDADES FARMACOLÓGICAS PARA LA SALUD ANIMAL

# Enteracid



La PREVENCIÓN de  
las DIARREAS sin tiempo  
de ESPERA

Presentación: 5 litros  
Número de registro: 24016-CAT



**s.p. veterinaria, s.a.**

Ctra. Reus-Vinyols Km. 4,1 - Ap. Correos, 60 - Teléfono 977 850 170\* - Fax 977 850 405 - 43330 RIUDOMS (Tarragona)



# LEÍDO Y COMENTADO

## CONCLUSIONES DEL ESTUDIO REALIZADO POR SECOT (Voluntariado de Asesoramiento Empresarial) A PETICIÓN DE LA FEDERACIÓ D'ASSOCIACIONS DE CUNICULTORS DE CATALUNYA

[www.gencat.net/darp](http://www.gencat.net/darp)

El estudio indica, a título de recomendaciones, la necesidad de tomar las medidas siguientes:

- 1.- Promocionar e incentivar la conveniencia de establecer pactos o convenios de mutua reciprocidad a nivel zonal o comarcal entre los productores y los mataderos.
- 2.- Todo el producto que salga del matadero debería estar identificado con una etiqueta rigurosa, que representaría el inicio para desarrollar de forma amplia, de cara al consumidor final, campañas de promoción del conejo, en las cuales se destacarían sus cualidades dietéticas.
- 3.- Los productores deberían agruparse a nivel zonal o comarcal para negociar con más fuerza los precios en la compra de piensos, jaulas, productos veterinarios, etc.
- 4.- Los mataderos deberían tener más capacidad de maniobra para negociar e, incluso, fijar las bases para una distribución propia, aprovechando un producto con marca exclusiva de la zona.
- 5.- Se debe considerar de forma seria la necesidad del troceado y envasado de la carne de conejo para mejorar su aspecto visual y fomentar la comodidad de compra en las grandes superficies.
- 6.- Es necesario dignificar la carne de conejo promocionando una carne perfectamente identificada y de calidad, al tiempo que se consigue una retribución más equilibrada para el productor.
- 7.- Establecer un programa informático de gestión a partir de la base de datos común a la agrupación de productores, mataderos y mayoristas. De cualquier forma, la dispersión actual y la situación de gran parte de los productores no ofrecen el mejor momento para proponer una informatización que sea sencilla y útil.

## CONFIE EN ASEMUCE



## HNOS. VERGE

### Cunicultura de Selección



Ctra. Benifasar, s/n. • Apdo. 87  
Teléfonos 977 71 32 89 - 907 22 18 45 - Fax 57 00 20  
E-mail: [informacio@hnos-verge.com](mailto:informacio@hnos-verge.com)  
43560 LA SÉNIA (Tarragona)

O F E R T A S

**OFERTA DE EQUIPO «NUEVO POR ESTRENAR»**

CUNAIR 3 de Extrona, nuevo por estrenar, equipado con 270 jaulas Euro-10 plus y poten de limpieza con telemando. Toda una granja valorada en más de 18.000 euros POR SÓLO 12.000 EUROS.

*Solicitar información: [info@info-conejos.com](mailto:info@info-conejos.com)*

**floc  
net**

El producto indispensable para que su explotación sea más rentable



**MOLÍ DE SERRA, S.L.**

Ctra. de Torroella, s/n · 17133 SERRA DE DARÓ (Girona)  
Tel. y Fax: 972 75 71 44 · Tel. móvil: 659 01 18 21

**TECNOLOGÍA & VITAMINAS S.L.**

Polígono Industrial Francolí,  
Parcela 18 - Nave 3  
43006 TARRAGONA  
Tel. 977 55 19 29  
Fax 977 55 09 94  
e-mail: [tecnic@tecnovit.net](mailto:tecnic@tecnovit.net)

**DISTRIBUIDORES DE: TETRACID-500**

TECNOLOGIA & VITAMINAS

**T & V**

Nutrición animal

  
**ACEFRUSE®**  
productos y accesorios para ganadería

**VENTA DE PRODUCTOS ZOOSANITARIOS**  
Todos los productos... al mejor precio

Llame al teléfono: 977 55 43 84 · fax: 977 20 63 30  
Polígono Riu Clar, Parc Ind. 5.1.5 · C/ L'Estany nave 8  
43006 TARRAGONA · Apartado de Correos 257 - 43200 REUS

**NUESTROS  
ASOCIADOS  
LE GARANTIZAN  
EL MEJOR PRODUCTO  
A UN BUEN PRECIO  
Y CON EL MAYOR  
RENDIMIENTO**

# VISTO DESDE MI MADRIGUERA



## EL PRECIO ES ESTRUCTURAL

Por Carlos Contera, DMV • [carlos.contera@superfeed.com](mailto:carlos.contera@superfeed.com)

Vivimos semanalmente una sensación de provisionalidad. No nos terminamos de acostumbrar a precios altos y los cunicultores desconfían de la situación porque el precio es uno de los factores que se les escapan en la organización de su negocio, al igual que el clima, el calor o la lluvia, el viento o la sequía. Como a los agricultores, nos parece mentira tanto tiempo de bonanza que amenaza con ser intensa, pero efímera. Y sin embargo todos los factores racionales apuntan al hecho de que estos precios altos se mantendrán durante varios meses. Además, el calor de este verano excepcional ha hecho tambalearse la producción de muchas granjas (de todas las especies) para los meses inmediatos. Me atrevo a esgrimir algunos argumentos de positivismo, en clave de futuro:

- El cambio generacional está limitando la instalación de nuevas explotaciones. Los jóvenes parecen rehuir la esclavitud de la ganadería.
- El auge de la construcción en toda España limita la llegada de nuevos emprendedores a nuestro subsector.
- En Cataluña y otras regiones es muy estricto el control de residuos sólidos y se exige rigurosamente una importante superficie de cultivo para estiércol, con lo

que se está limitando mucho la posibilidad ampliar y sobretodo de instalar una nueva explotación.

- Se reduce la cunicultura tradicional, que en tiempos fue muy importante, casi todo el conejo del mercado es criado en explotaciones racionalizadas.
- En cuanto a comercialización nacional, ya ha irrumpido en el mercado un factor extra de competencia. Un nuevo matadero de capital francés -Coop. Occitane, con sede en Bañolas- que aspira a retirar del mercado del noreste 50.000 conejos/semana con destino a Francia.
- La mano de obra cualificada es difícil de encontrar y la inmigración, en general, aún no ha alcanzado el estatus que le permita emprender y dirigir explotaciones.

La euforia de precios será duradera porque es estructural. El precio Bellpuig seguirá tirando al alza. La Asociación de Mataderos está ya alertando de que un precio desmesurado y constante en España -al margen de las reacciones de portugueses e italianos- nos llevaría a arriesgar nuestro mejor tesoro: los miles de consumidores asiduos, que comen frecuentemente conejo en el área mediterránea y en las grandes ciudades. Que ninguno de nosotros los pierda de vista.



**LA CALIDAD DE PRODUCTO ES LA CALIDAD DE PROCESO.**




**NUTREX PINSOS CERTIFICA SU SISTEMA DE CALIDAD CONFORME A LA NORMA UNE-EN-ISO-9001:2000**

[www.superfeed.com](http://www.superfeed.com)

Tel.: 972 58 01 00



El grupo SUPER FEED somete a certificación ISO 9001 los sistemas de calidad en fábricas de Girona, Cuenca, Binéfar, Valencia, Benavente y Úbeda.

# CONSUMA CARNE DE CONEJO

## EL POSTER PROMOCIONAL...

Abrimos una ventana en nuestra revista para divulgar la gran cantidad de carteles que promocionan y han promocionado la carne de conejo. En cada número aparecerá un «poster» para la colección.

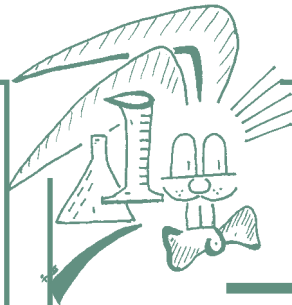
la carn artesana • II  
conill

- És la carn més baixa en colesterol i sodi
- És la carn més baixa en greixos
- La de més alt contingut en ferro
- La de més alt contingut en potassi
- La de més valor nutritiu pel seu alt grau de proteïnes
- LA MÉS ADEQUADA PER ALS NENS I LA GENT GRAN

PROFICI I COMPARACIÓ DEMINERALITZACIÓ D'ALGUNES ESPÈCIES DE CARNE							
Specie	Carb. (g/100g)	Proteïna (%)	Gras (%)	Gras (g)	Gras (g/100g)	Mineralització (g/100g)	Gras (g/100g)
Avellanca	200	22,00	9,07	70	35,00	270	0,2
Porc	200	20,00	12,00	120	60,00	200	0,8
Pollet	90	22,00	10,00	50	55,00	200	1,1
Carro	90	15,00	10,00	90	55,00	200	0,2
Polletons (1,5 x 1,5)	20,00	22,00	9,00	30	45,00	100,000	0,8
Carro	1	20,00	10,00	70	35,00	100,000	1,1

ACSIA  
Associació de Cunicultors de Sant Pere

Editado por l'Associació  
de Cunicultors de Sant Pere.



# PRUEBAS DE CAMPO

## RESULTADOS AL CRIAR CONEJOS EN EL SUELO O EN JAULA

Todavía hoy se reciben consultas en la web [www.info-conejos.com](http://www.info-conejos.com) sobre la posibilidad de criar conejos en parques. Varios trabajos han demostrado la bondad de realizar la cría en jaula y, para muestra, reproducimos los resultados de un trabajo experimental realizado en la ESAB con un total de 672 gazapos introducidos en grupos de 84 animales semanales durante 8 semanas seguidas.

Variable	Jaula	Suelo
Peso final (g)	1.887,4	1.687,7
G.M.P. (g/día)	35,75	28,58
C.M.D. (g/día)	109,5	87,4
I.C.	3,07	3,06
Viabilidad (%)	87,03	69,02
I.P.	1,01	0,81
Rto.canal (%)	58,29	56,89
Ooquistes (u/g)	420	1.760

## ¿SABÍA UD?

- Que Francia cuenta con 48 agrupaciones de productores de conejos, con un total de 1985 productores asociados que producen 572.710 conejos al año?
- Que el objetivo de la Interprofesional francesa es: PENSAR EN EL CONEJO?
- Que ha aparecido la GUIDE ORSOL lapins 2003 editada por «L'éleveur de lapins» donde encontrará toda la información cunícola del país galo sobre selección, inseminación, asociaciones, materiales, sanidad, higiene, alimentación y servicios?



# E V E N T O S

## JORNADAS PROFESIONALES DE CUNICULTURA - 2003

Organizadas por la Real Escuela de Avicultura, del 25 al 27 de noviembre de 2003 en Tortosa (Tarragona) con tres jornadas técnicas bien diferenciadas:

Alimentación y manejo, día 25 · Reproducción, día 26 Patología, día 27 · [www.avicultura.com](http://www.avicultura.com)

JORNADAS PROFESIONALES DE CUNICULTURA

## XXIX SYMPOSIUM DE CUNICULTURA

Convocado anualmente por ASESCU e itinerante por toda la geografía española, se anuncia para el 31 de marzo y 1 de abril de 2004 en la ciudad gallega de Lugo.

[www.asescu.com](http://www.asescu.com)

## FIMA GANADERA 2004

En Zaragoza, del 20 al 23 de abril de 2004, se celebrará la Feria Internacional para la Producción Animal con los sectores prioritarios de «Alimentación y Sanidad Animal», «Equipamiento Avícola», «Gestión Medioambiental» y «Genética».

El profesional ganadero va a encontrar, en el marco de un certamen de alto nivel, todas las soluciones técnicas y comerciales para el mejor desarrollo de su actividad pecuaria.

[www.fima-ganadera.com](http://www.fima-ganadera.com)



# GENEX LAP

Reg. CAT 23366



Nutrición y Terapéutica Veterinaria, S.L.

C/ de la Creueta, 2 · 08349 Cabrera de Mar (Barcelona)

Tel./Fax: 93 759 39 72 · 606 444 656

[www.optivite.co.uk](http://www.optivite.co.uk)

- Producto natural
- Protector del pienso
- Refuerza el efecto antibacteriano
- Aromatizante
- Regulador digestivo
- Dosificación 2/3Kg/Tm de pienso



LA GENÉTICA AL LADO DEL CUNICULTOR



[www.hycat.net](http://www.hycat.net)

Conejos de alta producción

Granges Can Rafel, S.L.  
Ctra. de Vidrà, Km. 5,5  
08584 Sta. Maria de Besona  
(Barcelona - España)  
Tel. 93 852 91 36  
Fax 93 852 90 51  
[hycat@logiccontrol.es](mailto:hycat@logiccontrol.es)



# SPEER S-188



## CARACTERÍSTICAS

COLOR:	Blanco con orejas coloreadas.
PESO:	6 a 7 Kgs.
GANANCIA MEDIA:	70 Grs./día.
INDICE CONVERSION:	2,8 Kgs. pienso = Kg. de carne.
RENDIMIENTO CANAL:	62 %
CARACTER:	Muy vigoroso.
CALIDAD CARNE:	Optima.

## SEMEN

COLOR:	Blanco cremoso.
VOLUMEN:	0,8 / 1 ml.
OBSERVACIÓN MICROSCÓPICA:	•Concentración elevada. •Limpio de sales.

## GENERALIDADES

Macho carnico

### ORIGEN

Nave de Selección CUNI D'OC.

Unidad agregada por la Federación Nacional Francesa de las agrupaciones de Cunicultores :  
meta FENALAP.

Unidad controlada por el organismo de certificación dependiente del Ministerio de la  
Agricultura : QUALISUD.

### OBJETIVOS DE SELECCIÓN

Los animales del núcleo de selección, son seleccionados sobre la velocidad de crecimiento,  
índice de conversión y rendimiento canal, sin perder los caracteres de prolificidad y fertilidad.  
La selección exclusiva de los machos para nuestro centro de inseminación, se hace después  
del control de la forma de la curva de la velocidad de crecimiento para que corresponda per-  
fectamente a las necesidades del mercado español.

Los animales seleccionados tienen que alcanzar una velocidad de crecimiento mínima de 70g  
por día en el período 6 a 8 semanas.

### CARACTERÍSTICAS FENOTÍPICAS

Animal adulto de 6 a 7 kilos, tipo albinos.

### UTILIZACIONES

Sobre todos las estirpes clásicas de hembras parentales seleccionadas por la productividad  
numérica.

Utilizado con las hembras parentales SPEER SP-67 permite la producción de gazapos de  
carne mas rentable del mercado.

## INNOVACIONES RAMADERES S.A.T

Apt. Correos 85 • 43520 ROQUETES (Tarragona)

902 500 429 / 431 • Fax: 977 047 310

info@speermymy.com • www.speermymy.com

Speermymy<sup>®</sup> genetic