

conejos-info

LA PRIMERA REVISTA COMERCIAL DEL Y PARA EL SECTOR CUNÍCOLA

EDITORIAL

NACE UNA NUEVA REVISTA COMERCIAL PARA Y POR EL SUBSECTOR GANADERO CUNÍCOLA ESPAÑOL.

La cunicultura en España cuenta con 30 años ininterrumpidos de desarrollo, habiendo pasado de menos de 1 millón de conejas en el año 1972 a las más de 3 millones de conejas reproductoras en el 2002.

Esta evolución ha sido posible gracias a los cunicultores que, con su inversión y trabajo, han sobrevivido a etapas difíciles y han sabido adaptarse a las novedades y técnicas que han ido surgiendo. También ha sido posible, en buena parte, por el esfuerzo, interés y servicio de las empresas, que han procurado suministrar productos y equipos de calidad a los cunicultores. Y a las granjas de selección que, atendiendo a la sanidad, han ofertado animales reproductores con mejora zootécnica, primero, y con selección



genética, después, a los productores. Así como a todos los Distribuidores que han procurado situar cerca de los núcleos productivos toda clase de insumos, aportando novedades, tecnologías y facilidades basadas en servicio técnico y recursos humanos, tan necesarios como equilibradores en todo quehacer empresarial.

La cunicultura se viste de largo con esta nueva publicación, de difusión gratuita, a la que TODOS, sin exclusión, están invitados a participar.

ÍNDICE

- NOTICIAS
- SELECCIÓN
- INSEMINACIÓN
- SANIDAD
- NUTRICIÓN
- FICHA TÉCNICA
- CONSULTORIA
- ASESORAMIENTO
- EVENTOS
- OFERTAS Y DEMANDAS
- PEQUEÑOS ANUNCIOS



GOMEZ Y CRESPO, S.A.

FABRICA DE JAULAS Y ACCESORIOS PARA CUNICULTURA Y DEMAS ACCESORIOS PARA GANADERIA



○

NECESITAMOS
DISTRIBUIDORES
DE ZONA



COPELE

La solución integral



- NAVES PREFABRICADAS
- SISTEMAS DE REFRIGERACION

- JULIAS Y ACCESORIOS
- SISTEMAS DE REPARTO DE PIENSO



- SISTEMAS DE RECOGIDA DE EXCREMENTOS
- ELEMENTOS DE TRANSPORTE INTERNO

COPELE
Instalaciones ganaderas

Apdo. Correos 10 - 30120 El Palmar - (Murcia)
Tel: 968 88 27 25 - Fax: 968 88 02 02 - E-mail: comercial@co



EL CONSEJO DEL CONEJO

espacio facilitado por INNOVACIONES RAMADERAS S.A.T.

- Seguiremos con el manejo estacional de la reposición. Aumenta el número de conejas de un día destinadas a reposición en un 20%. Estas hembras nos servirán para aumentar la sobreocupación de la granja en pleno verano, y conseguir así los partos efectivos previstos.
- En granjas con resultados estabilizados, podemos pensar en reducir la dosis de PMSG a 20 U.I.
- El fotoperíodo se está alargando, pero el ambiente sigue siendo frío, recuerde ajustar horas entre PMSG e inseminación.

**PARA
INFORMACIÓN
SOBRE
LAS LONJAS
CONSULTAR
EN:**

www.conejos-info.com



CONSEJOS COMERCIALES

MYCOBOND

MYCOBOND es un producto mineral que pertenece al grupo de micas arcillosas. Su efecto se basa en las propiedades absorbentes del silicato aluminico, magnésico y férrico (filosilicato laminar modificado) La variedad de silicato que constituye MYCOBOND se halla organizado en forma de estructura multilaminar parale-

la a base de tetraedros y octaedros, con capacidad absorbente de toxinas. Se utiliza para detoxicar micotoxinas de los piensos compuestos, por cuanto posee capacidad de intercambio iónico adecuado, lo cual permite sean retenidas las toxinas y no las sustancias alimenticias. MYCOBOND es un absorbente con alta afinidad por las micotoxinas, captándolas y haciéndolas inofensivas, previniendop su

absorción por la mucosa intestinal.

MYCOBOND se mezcla en el pienso a dosis de 2 a 4 Kg/Tm.

MYCOBOND es un producto de OPTIVITE INTL.

(www.optivite.co.uk)

Distribución en España:

Nutrición y Terapéutica

Veterinaria, S.L.

Tels 93.759.39.72 /

606.444.656

REVISTA DE DIVULGACIÓN GRATUITA A TODOS LOS CUNICULTORES

EDITA: ASEMUCE - MURALLA DEL TIGRE, 12 - 08302 MATARÓ - TEL./FAX: 93 790 60 49 - E-MAIL: INFO@CONEJOS-INFO.COM .

STAFF: ENRIC SOLÉ - ANDRÉS DANIEL - TONI ROCA - FÉLIX FREIXER - JOSÉ A. FOLCH - CARLOS VERGE - MIQUEL MONTANERA - FRANCESC LLEONART

REALIZACIÓN: SERVEIS GRÀFICS CANET - DEPÓSITO LEGAL: B-19396-2002

«CONEJOS-INFO» NO COMPARTE NI AVALA, NECESARIAMENTE, LOS CRITERIOS DE SUS COLABORADORES EN TRABAJOS PUBLICADOS O DE OTRAS PERSONAS RECOGIDOS A TÍTULO INFORMATIVO. SE AUTORIZA LA REPRODUCCIÓN, SIEMPRE QUE SE CITE LA FUENTE.



CONSEJOS COMERCIALES

PROGRAMA ANTEC DE DESINFECCION

La firma Bayer es distribuidora de Antec International en numerosos países, habiendo desarrollado desde hace años programas de desinfección, para prevención de enfermedades. El último proyecto desarrollado es el Product Calculator. Que de forma personalizada permite adecuar productos y aplicaciones para actuar en los puntos críticos, dosis -tipo de dilución-, modalidades de aplicación según las enfermedades que se pretenda prevenir.

Sólo introduciendo los datos de cada explotación y sus características, podemos apreciar las recomendaciones más adecuadas para su seguridad sanitaria.

Para conocer este programa contactar con www.antecint.com o a su distribuidor en España Química Farmacéutica Bayer,S.A. División AH. (Dtº de Sanidad Ambiental). Tel. 93.495.65.00 08029 Barcelona.

TOYOCERIN: APROBACIÓN INDEFINIDA

Han quedado resueltas, como respuesta a las rigurosas cuestiones planteadas sobre seguridad por ASAHI VET han quedado zanjadas las últimas dudas técnicas relativas a la producción de toxinas y la resistencia a los antibióticos por parte de *Bacillus toyoi*. Con ello se ha aprobado definitivamente el TOYOCERIN por parte de la Comisión de las Comunida-

des Europeas (Reglamento 256/2002) con fecha 13/02/202.

La aprobación indefinida se refiere específicamente a porcino (lechones y cerdas) quedando registrada como aditivo con el número E 2701. Para el resto de especies (pollos ponedoras, terneros, vacuno de engorde, conejos y conejas reproductoras) se ha prolongado la aprobación provisionalmente hasta el 07/

10/2004 y la autorización se mantiene con el nº 1.

Por tanto ha quedado restituida la disponibilidad para las indicadas especies en las condiciones especificadas en el citado reglamento 256/2002 de la Comisión. Para cualquier duda o aclaración, rogamos contactar con:

ANDERSEN, S.A.


Tel. 93.212.63.82;

Fax. 93.211.64.72

e-mail: Andersen@andersensa.com
y www.andersensa.com.



CUNIMONT

Centro multiplicador 
Centro inseminación artificial

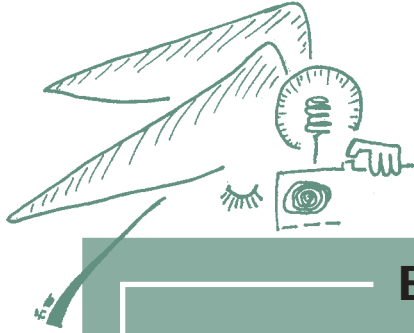
SÓLO CUNIMONT
SUMINISTRA
GENÉTICA HYCOLE

*Una Genética
Equilibrada*

LLÁMENOS Y LE INFORMAREMOS

Camí de Campo de Futbol, s/n. · 25130-ALGERRI (Lleida)
Tel/Fax: 973 42 61 98 · Móvil 619 11 04 76 · www.cunimont.com





FLASH EXPERIMENTAL

EL INDICE DE PRODUCCIÓN (IP)

Es el Valor resultante de multiplicar la media a nivel de jaula, o grupo de animales de engorde, de la GMD -Ganancia Media Diaria- expresada en Kg/día; la viabilidad -porcentaje de animales vivos- expresada en %; y la inversa del IC -Indice de Conversión- expresado en g/g; para un período determinado. El parámetro se expresa sin unidad: $IP = (GMD (Kg) \times \% Viabilidad) / IC$.

La GMD se determina restando del peso individual al final del ensayo el peso individual al inicio y dividido por el número de días transcurridos. Se expresa en Kg.

La viabilidad se determina restando de 100 la mortalidad observada entre el lote de animales del ensayo.

El IC se determina dividiendo el consumo de alimento por los Kg de peso vivo aumentados en el período de ensayo.

Este índice, poco empleado en cunicultura, es un indicador de la gestión rentable en el engorde. Sus valores oscilan entre 0,5 y 1,6, siendo su umbral 1.

Un índice de producción mayor que 1 es indicativo de que se obtiene rentabilidad, mientras que valores inferiores a 1 indican producciones críticas.

HIPRA
a la vanguardia en productos para

CUNICULTURA

<p>CUNIPRAVAC VACUNA INACTIVA, CONTRA LAS ENFERMEDADES RESPIRATORIAS DE LOS CONEJOS.</p> <p>MIXOHIPRA-FSA VACUNA VIVA, TRISINDOIDA Y ADYUVANTADA, CONTRA LA ISOMIACOSIS.</p> <p>TOXIPRA CONEJOS TOXOIDES CONTRA LA ENFERMEDAD DE LOS CONEJOS.</p>	<p>CUNIPRAVAC-RHD VACUNA INACTIVA, CONTRA LA ENFERMEDAD VIRICA HEMORRÁGICA DEL CONEJO.</p> <p>MIXOHIPRA-H VACUNA VIVA, PEROLOGA, CONTRA LA ISOMIACOSIS.</p> <p>GONASER GONADOTROPINA SÉRICA LIOFILIZADA (PMG), EN SOLUCIÓN INYECTABLE.</p>	<p>LABORATORIOS HIPRA, S.A. Abad. La Sierra, 133 - 47170 Armentia (Zamora) Spain Tel. 240 873 43 00 44 - Fax 240 873 43 41 E-mail: hipra@hipra.com - www.hipra.com</p>
--	---	---

REPRODUCTORES

hyla

GRANJA LUNA

Berrero, s/n · 49650 San Esteban del Molar (Zamora)
Tel. 609 81 62 51 · Fax. 980 63 25 11



LEÍDO Y COMENTADO

RAZAS DE CONEJOS

Si las estadísticas suelen sorprender, el MAPA -en su última «Encuesta Nacional de Cunicultura 2001»- nos ha dejado «pasmaos» y si no vean algunos datos de la encuesta:

Cuadro XII. % de razas de machos reproductores.

El 100% de los machos existentes en la Comunidad Valenciana son de razas medianas sin identificar, igual que el 50,9% de los machos de las Canarias. Por el contrario, todos los machos de la Región de Murcia están identificados y sólo el 0,5% de los machos de las Baleares no se identifican.

Cuadro XIII. % de razas de hembras reproductoras.

Según la encuesta, HYLA es el híbrido más presente con un 4,62%, seguido de HYPLUS con 4,18%. La presencia de Hyla se concentra en Castilla-León (33,68%), Principado de Asturias (13,22%), seguido de Navarra (13,15%), no estando presente en Catalunya (0%), comunidad donde radica el multiplicador-importador. En cambio, Hy-plus sólo está presente en dos comunidades autónomas: Galicia (34,63%) y Navarra (33,43%).

No hay ni un animal de raza Neozelanda blanco, ni Blanco de Nuevazelandia (sic), en el País Vasco y en la Comunidad Valenciana, así como tampoco hay ningún California en estas Comunidades, ni en Canarias, Cantabria y Navarra.

La Comunidad Valenciana, donde seleccionan las hembras «Valencianas» o «UPV» que son lo mismo, sólo consta el 2,33% de híbridos sin especificar y un 97,67% de razas medias sin especificar.

Cuadro XIV. % de razas de hembras de reposición.

Si las hembras reproductoras híbridas representan el 38,58% de la población y las hembras de reposición híbridas el 34,47%, la encuesta nos indica un receso de la población genéticamente mejorada en nuestro País, cuando es todo lo contrario.

Un caso curioso. Si Navarra tenía una buena población de hembras reproductoras Hyla, no dispone de ninguna hembra de reposición de este conejo híbrido (?).

Comentarios adicionales

Existe una confusión importante entre las razas.

- * *Valenciana y UPV es lo mismo.*
- * *Leonardo de Borgoña es Leonado de Borgoña.*
- * *Blanca de Nuevazelandia y Neozelandes blanco es lo mismo.*
- * *Hibrido California no existe.*
- * *Hibrido IRTA-Hyplus tampoco nos consta como raza.*

No es correcto citar unos híbridos y omitir otros de tanta importancia y/o implantación como: Hycole, Hycat, etc. Citar las razas *Japonesa, Liebre o Turingia* es casi una frivolidad.

Una sola consulta a la Asociación de Seleccionadores y Multiplicadores Cunicolas de España - ASEMUCE - por parte de los encuestadores, habría sido suficiente para «afinar» un tanto los enunciados y resultados de la encuesta.



EVENTOS

2º CONGRESO DE CUNICULTURA DE LAS AMÉRICAS 19 AL 22 DE JUNIO DEL 2002 HOTEL PALCO CIUDAD DE LA HABANA

Entre los días 19 y 22 de junio del 2002 se celebrará en Cuba el 2º congreso de cunicultura de las Américas. Este evento sesionará en el HOTEL PALCO de Ciudad de la Habana, Cuba, en el cual se reunirá un gran número de cunicultores, profesionales y empresarios del sector de nuestro continente.

Entre los objetivos de este Congreso está impulsar la producción de carne de conejo en la región, así como intercambiar entre profesionales, empresarios y cunicultores todos los avances existentes en el sector de la cunicultura.

Por esta razón animamos a los Empresarios y Comerciales que fabrican o comercializan insumos para el sector cunicola a que contribuyan como Sponsor en este Congreso, o que expongan una muestra de sus productos, propiciando el indisoluble de vínculo entre fabricantes y cunicultores.

Esperamos contar con la participación de su Empresa y para ello les facilitamos la información requerida, en la web:

www.conejos-info.com/eventos

GAUN, a la vanguardia en instalaciones y materiales para cunicultura



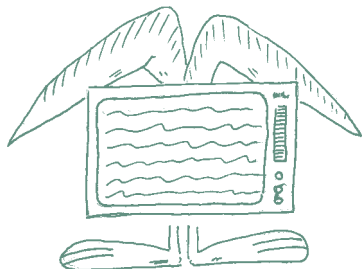
Solicite información sin compromiso

Teléfono de atención al cliente: **968 65 80 27**

GAUN, S.A.
INSTALACIONES CUNÍCOLAS

Ctra. Nacional 340, Km. 642,5
LIBRILLA (Murcia)

Tlf.: 968 65 81 36 • Fax: 968 65 84 06



E V E N T O S

ASESCU PRESENTA UNA JORNADA TÉCNICA EN FIMA GANADERA EL DIA 17 DE ABRIL

En la 5ª edición de la Feria Internacional de la Producción Animal que se celebrará del 17 al 20 de abril de 2002 en el recinto ferial de Zaragoza, ASE-MUCE (rama de ASESCU) presenta en el pabellón 7 una muestra de conejos reproductores selectos. ASESCU (Asociación Española de Cunicultura) por su parte organiza una Jornada técnica bajo el siguiente programa:

- 16:00 horas: Estado actual de la patología cunícola (Ignacio Badiola)
- 17:00 horas: Tratamiento de deyecciones, cadáveres, etc., en granjas cunícolas (E.Torres y I.L.Prats)
- 18:00 horas: La problemática medioambiental en las explotaciones cunícolas (I. Salvador Ferré)

Silleda (Pontevedra) del 19 al 23 de Junio de 2002

XXVII SYMPOSIUM DE CUNICULTURA DE ASESCU Y DIADA DEL CONILL

Días 29, 30 y 31 de mayo de 2002, en REUS (Tarragona)



- **Elección de cargos Junta Directiva:** Vicepresidente 1º, Secretario y 3 Vocales. La presentación de candidaturas finaliza el día 11 de abril de 2002. Para que un asociado sea nombrado candidato a cualquiera de los cargos citados, se requerirán al menos 5 propuestas procedentes de socios con 1 año de antigüedad.
- **25 años de ASESCU.** Dentro del programa del Symposium se ha previsto dedicar un Acto festivo y de homenaje en el que se tratará la historia de la cunicultura en España con hechos y personas.

EXPOAVIGA 2002 SE CELEBRARA DEL 5 AL 8 DE NOVIEMBRE EN EL RECINTO TRADICIONAL DE LA FERIA DE MUESTRAS DE BARCELONA, ENTRE LA PLAZA DE ESPAÑA Y LAS FUENTES DE MONTJUIC

EXPOAVIGA es la mayor manifestación ferial que el sector avícola y ganadero celebra en España y una de las más importantes de la Europa Mediterránea. Edición tras edición, el certamen se ha ido consolidando como feria de referencia para muchos países latinoamericanos que importan tecnología y productos



NOTICIAS DE ACTUALIDAD

APARECE EL PRIMER NUMERO DE UN BOLETÍN INFORMATIVO DE CUNICULTURA PUBLICADO POR EL DEPARTAMENTO DE COMUNICACIÓN DE INTERCUN

Con el número 1, de febrero 2002, la Organización Interprofesional Cunicola de España (INTERCUN) publica un Boletín de 2 páginas en el que se presenta la imagen corporativa de la Interprofesional y se detallan las próximas presentaciones de Intercun.

Una presentación institucional durante el mes de marzo en el salón de Actos del MAPA, en la que se tratará de la unión del sector, el reconocimiento de Intercun como interlocutor único del sector frente al MAPA, la captación de subvenciones públicas, la constitución del Consejo Científico de Cunicultura, el inicio de actividades de promoción del consumo, el establecimiento de las bases para los códigos de buenas prácticas, etc.



Durante el mes de abril se presentarán los resultados del grupo de Trabajo de Estudios de Mercado y Producción Animal y, finalmente, en el mes de mayo se presentarán los resultados del grupo de Trabajo de Patología que pretende determinar las principales afecciones que pueden mermar la rentabilidad de las explotaciones y/o la seguridad alimentaria.

sejo Científico de Cunicultura, el inicio de actividades de promoción del consumo, el establecimiento de las bases para los códigos de buenas prácticas, etc.

Durante el mes de abril se presentarán los resultados del grupo de Trabajo de Estudios de Mercado y Producción Animal y, finalmente, en el mes de mayo se presentarán los resultados del grupo de Trabajo de Patología que pretende determinar las principales afecciones que pueden mermar la rentabilidad de las explotaciones y/o la seguridad alimentaria.

PURINA PRESENTÓ UNA NUEVA LINEA DE PIENSOS

Nutrimentos Purina presentó en febrero su nueva línea de piensos para cunicultura. Esta línea se compone de piensos especializados para una alimentación doble: en maternidad «MATERCLASS» y para el engorde «CICLICEBO», también una línea de alimentación única: «CONEJINA». Estos nuevos productos han sido desarrollados durante los últimos tres años en base a conocimientos sobre la nutrición de los gazapos al destete y de las hembras en producción.

«MATERCLASS» ofrece un perfil energético con fuentes variadas de energía, lo cual favorece la producción de leche y mantiene la condición corporal de las hembras reproductoras.

«CICLICEBO» se basa en una formulación específicamente enfocada en los equilibrios entre los carbohidratos rápidos y fibra efectiva, además del equilibrio entre Proteína Digestible y Energía.

Ambos criterios ayudan a conseguir una mayor estabilidad digestiva.

Todos los productos se benefician de un sistema de calidad perfeccionado con más de 25 puntos críticos controlados. Cientos de testimonios recopilados en España ratifican que satisfacen plenamente a los cunicultores.

Los especialistas en cunicultura de Nutrimentos Purina están a su disposición para que Ud. pueda conocerlos y administrarlos a sus animales.



Nutrimentos Purina

®

MATERCLASS 2000 R

PIENSO LIDER EN FERTILIDAD 3000 R





NOTICIAS DE ACTUALIDAD

LA MESA SECTORIAL DEL CONEJO EN CATALUNYA TRATA SOBRE LA SITUACION SANITARIA DEL SECTOR

Las investigaciones respecto a la Enteropatía mucoide apuntan hacia un virus bacteriófago como posible origen de la enfermedad, según informó en la última Mesa Sectorial el Dr. Ignacio Badiola (IRTA) coordinador de una parte del proyecto de investigación conjunto con la UAB y coordinado desde el INIA.

CLIPP (Comité Lapin Interprofessionel pour la Promotion des Produits Français)

El CLIPP creado en Francia en 1989 para defender y promover la carne de conejo es el equivalente a la recién creada INTERCUN en España. El CLIPP persigue tres objetivos: Asegurar una calidad constante del producto.

Desarrollar el mercado del conejo. Promover la carne de conejo entre los consumidores.

¿Quien subvenciona y como el CLIPP?

PRODUCTORES. Cotizan 1 céntimo de franco francés por Kg de conejo producido (controlado a través de los mataderos). Están representados por:

- CFA (Confederación Francesa de la Avicultura)
- FENALAP (Federación Nacional de Agrupaciones de Productores de Conejos)
- CONFÉDÉRATION PAYSANNE (Sindicato para una agricultura payesa)
- FABRICANTES PIENSO. Cotizan

2,50 francos por tonelada de alimento fabricada para conejos. Están representados por:

SNIA (Sindicato Nacional de las Industrias de la Nutrición Animal)

- SYNCOPAC (Sindicato Nacional de las Cooperativas de Producción y Alimentación Animal)

- SELECCIONADORES. Cotizan 0,08% de la cifra de negocio total. Están representados por:

- SYSELAF (Sindicato de Seleccionadores de Conejos Franceses)

- FABRICANTES DE MATERIAL. Cotizan 1 franco por Jaula-Hembra (jaula con nidal) comercializada. Están representados por:

- ANFEC (Asociación Nacional de Abastecedores de Equipos Cunícolas)

- MATADEROS. Cotizan 4 centimos de franco por Kg de carne de conejo sacrificado. Están representados por: FIA (Federación de Industrias Avícolas)

GENEX LAP

PRODUCTO NATURAL Reg. CAT 23366
Refuerza el efecto antibacteriano

2/3 Kg/Tm de pienso

NitVet

Nutrición y Terapéutica Veterinaria, S.L.

www.optivite.co.uk · Tel./Fax: 93 759 39 72 · Movil: 606 444 656

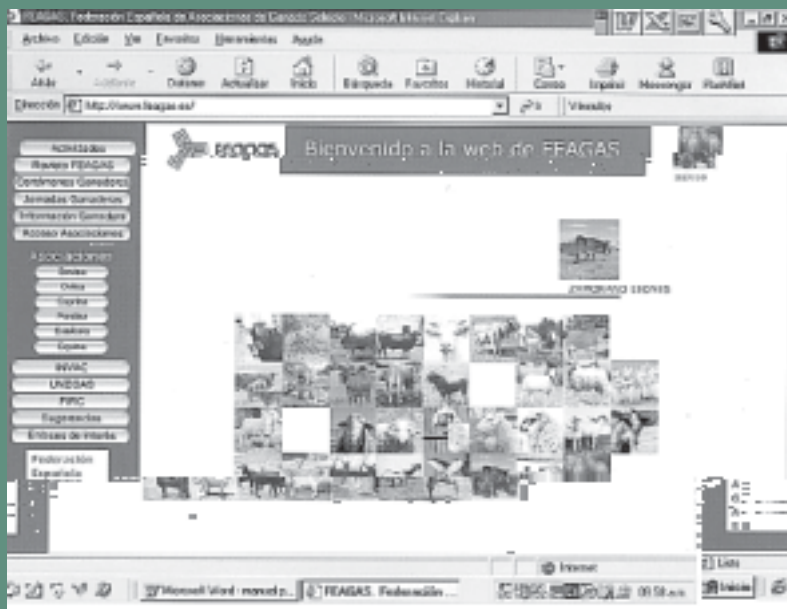
LA MAYOR PLATAFORMA



NOTICIAS DE ACTUALIDAD

NUEVA web DE FEAGAS: www.feagas.es

La página web de FEAGAS (Federación Española de Asociaciones de Ganado Selecto) de la que es miembro ASEMUCE, pretende ser un punto de encuentro para todas aquellas personas interesadas en el sector de la ganadería española y más concretamente en todo aquello que hace referencia a las razas puras.



TRADICIONAL "CALÇOTADA" DE ASEMUCE

El pasado día 2 de marzo, un nutrido grupo de asociados se dió cita en el Monasterio del Cister de "Vallbona de les Monges" para continuar su periplo cisterciense iniciado en "Santas Creus". Realizada la visita cultural, una comida basada en los típicos "calçots" culminó la jornada socio-festiva cultural que anualmente celebra la Asociación de Seleccionadores y Multiplicadores Cunícolas de España.



EL CONEJO GIGANTE DE ESPAÑA HA RECIBIDO AYUDAS PARA SU CONSERVACIÓN

En el marco de la acción estratégica «Conservación de los recursos genéticos de interés agroalimentario» del Programa Nacional de Recursos y Tecnologías Agroalimentarias, el INIA ha financiado un proyecto sobre recursos zogenéticos referidos al Conejo Gigante de España seleccionado por el S.A.E.A. de Zaragoza (socio de ASEMUCE).



NOTICIAS DE ACTUALIDAD

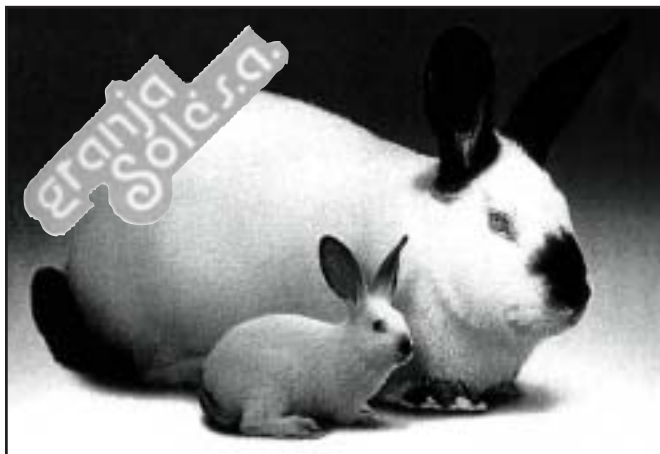
ARGENTINA EXPORTA A EUROPA CARNE DE CONEJO DESHUESADA

Se acopian conejos de capa blanca de 2,4 a 3 Kg de peso vivo, en perfecto estado sanitario, a los que no se les ha aplicado ningún tratamiento durante los 15 días antes del sacrificio. Se considera la «trazabilidad» y el rendimiento en canal para abonar, a pie de matadero, 1,80 \$ por Kg peso vivo.

Interesados contactar con: edouma@infovia.com.ar

GESTORA CUNICOLA NORTE

El pasado año se creó una nueva sociedad participada por Matadero de conejos Hermi, SL de Valladolid (50.000 conejos/semana), Bozano, SL de Toledo (35.000 conejos/semana) y Cooperativa Untxi de Navarra (17.000 conejos/semana), orientada a reflotar la Cooperativa de Munguía y situarla a un nivel competitivo. Existen precedentes en España de este tipo de acciones aunque de distinto signo y base. Lo que antaño habían sido proyectos político-comerciales, ahora son proyectos empresariales.



HYLA 2000 *HispanHíbrid*

*El justo equilibrio
entre prolificidad y viabilidad*

TELFs. 977 63 80 00 • 977 68 83 89 • FAX 977 63 84 30
43814 VILA-RODONA



strongtag®

EQUIPOS DE INSEMINACIÓN ARTIFICIAL PARA CUNICULTURA
CROTALES DE CONEJOS

Antoni de Capmany, 63 - 08301 Mataró (Barcelona-Spain)
Tel. +34 93 790 37 73 - Fax. +34 93 755 18 17
www.strongtag.es - e-mail: strong@tresnet.com

NOTICIAS DE ACTUALIDAD

LAS IMPORTACIONES DE CARNE DE CONEJO CONGELADA PROCEDENTE DE LA CHINA, SE SUSPENDERAN A PETICIÓN DEL COMITÉ VETERINARIO DE LA U.E.



En el año 1995 ASESCU denunció las importaciones de carne de conejo congelada procedente de China, vía Marsella † puerto de BCN, en contenedores de 20.000 a 30.000 Kg semanales. La entrada y comercio de esta carne supuso una cierta desestabilización en los precios y un posible desprestigio de la calidad y presentación de la carne de conejo. Aunque las importaciones no han cesado, sí se han reducido muchísimo en España.

A la espera de su ratificación por la Comisión Europea, el Comité Veterinario de la UE acuerda la prohibición de las importaciones al no ofrecer unas garantías mínimas sanitarias.



ACUERDO MARCO

CONACUN (Confederación Nacional de Cunicultores) y MADECUN (Asociación de Matederos de Conejos) se unen a otras Asociaciones del sector cárnico para firmar el Acuerdo Marco para la Competitividad y la Normalización de la Cadena Alimentaria Cárnica (Horizonte 2002-2004) con el MAPA

El Acuerdo Marco está orientado a garantizar la estabilidad y la competitividad del sector cárnico en España.

**ESTA REVISTA ES PROPIEDAD DE ASEMUCE
Y Ud. LA ENCONTRARÁ EN LA
web: www.conejos-info.com**



NOTICIAS DE ACTUALIDAD

RANQUING DE MATADEROS DE CONEJOS

De los 125 mataderos de conejos autorizados existentes en España, los 10 primeros representan el 20% del total sacrificado, con unas cifras que van desde los 70.000 conejos/semana a los 30.000 conejos/semana, y que significan más de 150.000 toneladas anuales,.

Actualmente hay más de 20 mataderos que sacrifican por encima de los 10.000 conejos semanales, lo que supone buscar distribuciones para comercializar el producto (un eslabón más entre el productor y el consumidor), pero que puede beneficiar al sector al reforzar su capacidad empresarial.

- | | |
|--|--|
| 1. Cooperativa Cogal (Galicia) | 6. Palau i Fills, S.A. (Catalunya) |
| 2. Matadero Figuera (Catalunya) | 7. Galipienso, S.L. (Navarra) |
| 3. Cunicarn (Catalunya) | 8. Bozano, S.L. (Castilla-La Mancha) |
| 4. José Artola, SL (C. Valenciana) | 9. Esc. de Conills J.Grau, S.L. (Cataluña) |
| 5. Matadero de conejos Hermi, S.L. (Castilla-León) | 10. Romero Rumbo, S.L. (Galicia) |



Máquinas automáticas para la limpieza de granjas

Sistema patentado y homologado **CE**



Fabricado por Especial Inox, S.L., C/ Reus, 20
 Parc c'activitats econòmiques 08500 VIC (Barcelona)
 Comercializado en España por Cuniequip, S.L.
 Tel. 93 846 67 88



NOTICIAS DE ACTUALIDAD

NUEVA WEB SOBRE GANADERÍA ECOLÓGICA:

www.ganaderia-ecologica.com

Un portal dirigido a técnicos y ganaderos en el que se ofrecen noticias, documentos y fichas técnicas con recomendaciones prácticas aplicables a granjas ecológicas, directorios de proyectos y enlaces con otras páginas de interés.

EL M.A.P.A. FIJA LA RENTA AGRARIA 2002 EN 19.585 Euros

El Ministerio de Agricultura, Pesca y Alimentación ha fijado en 19.585 Euros la renta agraria de referencia para el año 2002, según publica el B.O.E. de 22 de enero.

FICHA DE GARANTÍA DE LAS GRANJAS ASOCIADAS A ASEMUCE

ASEMUCE, Asociación de Seleccionadores y Multiplicadores Cunicolas de España, garantiza la calidad y sanidad de los animales reproductores que ofrece a TODOS los cunicultores.

Adquirir animales de las granjas asociadas es sinónimo de buenos resultados productivos a un precio justo de los reproductores.

Todas las granjas asociadas a ASEMUCE deben cumplir una serie de requisitos y controles para garantizar animales reproductores de máxima calidad. Presentamos una ficha orientativa, cuyo control se ha efectuado durante el primer trimestre de 2002.

FICHA DE GARANTÍA DE LAS GRANJAS ASOCIADAS A ASEMUCE

Fecha de control:

GRANJA	Registrada en la Administración	Certificado Veterinario	Control Ambiental	Plan Sanitario	Programa Vacunal	Animales de 1 día	Suministra semen	Animales de raza pura	Animales Híbridos
S.A.E.A.		X		X	X			X	
Hnos. Verge	224/BT	X		X		X		X	X
Granja Solé		X	X	X	X	X			X
Granja Luna		X		X	X	X			X
Daniel Isabal		X		X	X	X			X
Granja Espino		X		X	X			X	
Granges Can Rafel		X		X	X	X			X
Cudeco, S.L.		X		X	X			X	
Granja Cunimont	L.32 0001	X		X	X	X	X		X
Coren S. Coop.		X	X	X	X	X			X

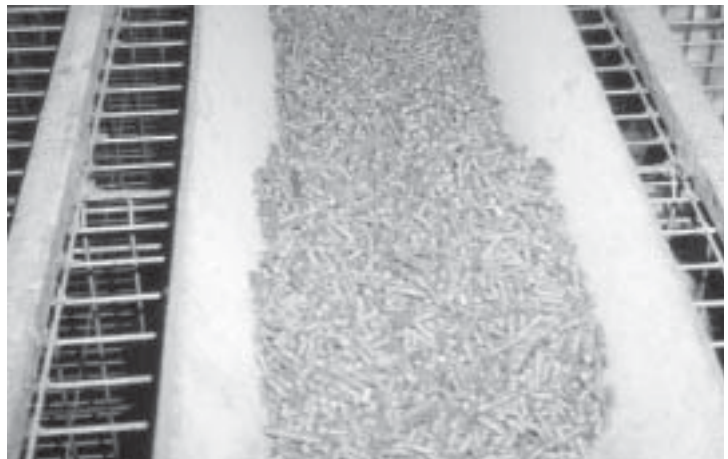
ASEMUCE DEBERÍA SER Y ES, SINÓNIMO DE CALIDAD Y SEGURIDAD EN LA COMPRA DE ANIMALES REPRODUCTORES.



APUNTES TÉCNICOS

LOS PIENSOS PARA CUNICULTURA DEBEN TENER UNA CALIDAD NUTRICIONAL ASEGURADA

Para ello es fundamental el control nutricional y microbiológico de los ingredientes junto a un aporte de Fibra que asegure el equilibrio digestivo de acuerdo con sus componentes más y menos digestibles. Una garantía que encontrará en los piensos de las firmas asociadas a ASEMUCE cuyos piensos ofrecen una protección digestiva (baja mortalidad) y un buen resultado de transformación (justo Índice de Conversión).



PROGRAMA DE ALIMENTACIÓN PARA CUNICULTURA



Expertos en Nutrición Animal

ESPECIALIDADES FARMACOLÓGICAS PARA LA SALUD ANIMAL



Enteracid

La **PREVENCIÓN** de las **DIARREAS** sin tiempo de **ESPERA**

Presentación: 5 litros · Número de registro: 24016-CAT



s.p. veterinaria, s.a.

Ctra. Reus-Vinyols Km. 4,1 - Ap. Correos, 60 - Teléfono 977 850 170* - Fax 977 850 405 - 43330 RIUDOMS (Tarragona)



APUNTES TÉCNICOS

FACTORES DE VARIACIÓN DEL CRECIMIENTO DE LOS GAZAPOS ANTES DEL DESTETE

Los gazapos recién nacidos dependen absolutamente de la leche de la madre para su alimentación y de las condiciones de ambiente proporcionadas por el nido.

Los gazapos empiezan a salir del nido a la edad de 14-15 días e inician su nutrición sólida hacia los 18-20 días de vida. En este momento la producción lechera de la madre decrece, situación que será tanto más rápida cuanto más corto sea el intervalo parto-nueva cubrición. Si la coneja no queda gestante y sólo se mantiene lactante, la producción láctea disminuye progresiva y lentamente.

- **Influencia de la madre:** El crecimiento de los gazapos está, en gran parte, condicionado por la producción lechera de la coneja madre. Existen diferencias según la raza. El intervalo entre parto-cubrición también influye en la persistencia de la lactación. Las

conejas nulíparas suelen producir menos leche que las múltiparas.

- **Influencia del tamaño de la camada:** La producción lechera aumenta con el volumen de la camada, pero a más gazapos, menor consumo individual. El crecimiento de los gazapos hasta los 20 días depende de la cantidad de leche ingerida. Los gazapos que al nacer sean más grandes serán también más vigorosos y tendrán un mejor desarrollo.



- **Influencia de otros parámetros:** Relacionados con el manejo y la genética. La alimentación, condiciones ambientales y estado sanitario determinarían un correcto crecimiento, pero sin olvidar la mejora genética que transmite unas características fijas de velocidad de crecimiento diario.



HNOS. VERGE

Cunicultura de Selección



Ctra. Benifasar, s/n. • Apdo. 87

Teléfonos 977 71 32 89 - 907 22 18 45 - Fax 57 00 20

E-mail: informacio@hnos-verge.com

43560 LA SÉNIA (Tarragona)



A P U N T E S T É C N I C O S

El peso de los gazapos al nacer es variable. Al cunicultor le interesa que sea lo más elevado posible, ya que existe una estrecha relación entre el peso al nacimiento y su crecimiento, desarrollo y capacidad



P R U E B A S D E C A M P O

SIGA CONFIANDO EN PIENSOS HENS. LOS RESULTADOS AVALAN LA DECISIÓN

La gestión técnica es un indicativo para detectar las desviaciones en los parámetros productivos de la explotación. Una vez observadas las anomalías, conviene descubrir sus posibles causas y «tomar decisiones» respecto a corregir los errores.

Cargill, desde hace muchos años, mantiene un servicio gratuito de gestión entre sus clientes. Presentamos el cuadro de resultados de los últimos 10 años y nos permitimos realizar un breve análisis:

Producción por Hembra y año. Superar los 40 gazapos es fundamental para optar a rentabilidad. Un buen cunicultor debe superar los 50 gazapos. Será en función a la tasa de ocupación que la producción pueda acercarse a los 60 gazapos, siempre y cuando se obtenga una buena prolificidad y bajas mortalidades.

% de Ocupación. Siempre superior al 100%. Una media del 120% es absolutamente correcta. Sólo aceptaremos superarla si va acompañada de un incremento de la producción por Hembra y año.

% mortalidad en engorde. Entre 5 y 7, es lo correcto. Debido a los problemas enteropáticos las granjas con buena sanidad se sitúan, actualmente, entorno al 6%. Tasa de mortalidad que, en otras circunstancias, estaría cerca del 3%.

I.C. total. Acercarse a 3,4 es un óptimo. Entre 3,5 y 3,8 denota buen pienso, mejor producción y óptima sanidad.

DATOS ESTUDIADOS\ AÑOS	1992	1993	1994	1995	1996	1997	1998	1999	2000	2001
GRANJAS	39	52	67	81	88	78	69	61	103	128
MEDIA HEMBRAS					317	376	391	401	428	516
TOTAL JAULAS	8620	11665	16884	23571	27896	29328	26.979	24.461	44.084	66.048
OCUPACIÓN	112,29	117,40	117,90	119,20	120,30	121,03	123,03	125,10	122,10	121,40
TOTAL CONEJAS	9.679,40	13.694,71	19.906	28.097	33.559	35.496	33.192	30.601	53.827	80.182
% DE REPOSICIÓN MES					26,43	28,33	27,44	26,81	27,33	29,35
% REPOSICIÓN AÑO	126,39	124,50	121,60	125,52	126,86	135,98	131,71	128,69	131,18	140,88
INTERVALO ENTRE PARTOS/H		47,12	49,80	50,10	51,20	51,31	52,31	51,12	51,33	52,20
NUMERO DE PARTOS TOTAL					239.238	252.503	231.603	218.491	382.753	560.661
INTERVALO ENTRE PARTOS/JH	45,02	40,15	42,24	42,03	42,56	42,39	42,52	40,86	42,04	43,00
PARTOS / CUBRICIONES	80,64	79,45	78,90	78,20	77,30	75,78	75,13	74,44	75,85	75,13
CUBRICIONES/JH/AÑO	11,29	11,43	10,95	11,11	11,09	11,36	11,43	12,00	11,45	11,30
CUNRICIONES/H/AÑO	10,05	9,83	9,29	9,32	9,22	9,39	9,29	9,59	9,37	9,31
PARTOS/JH/AÑO	9,10	9,08	8,64	8,68	8,58	8,61	8,58	8,93	8,68	8,49
PARTOS/H/AÑO	8,10	7,74	7,33	7,29	7,13	7,11	6,98	7,14	7,11	6,99
NACIDOS TOTALES / PARTO	8,66	8,86	8,95	9,18	9,27	9,15	9,33	9,21	9,43	9,39
% NACIDOS MUERTOS					6,10	7,02	5,88	6,01	6,51	6,60
Nº NACIDOS TOTALES VIVOS					2.082.456	2.148.211	2.033.802	1.891.363	3.374.389	4.917.147
NACIDOS VIVOS/JH/AÑO		72,23	73,16	74,78	74,65	73,25	75,38	77,32	76,54	74,45
NACIDOS VIVOS/H/AÑO	66,16	58,46	62,06	62,73	62,05	60,52	61,27	61,81	62,69	61,32
% MORTALIDAD EN LACTACIÓN	13,70	11,01	12,80	13,13	12,95	11,40	12,33	11,48	12,15	11,41
TOTAL DESTETADOS					1.812.778	1.903.315	1.783.034	1.674.234	2.964.400	4.356.100
DESTETADOS / PARTO	7,04	7,43	7,38	7,48	7,58	7,54	7,70	7,66	7,74	7,77
DESTETADOS/JH/AÑO	59,49	61,07	63,80	64,96	64,98	64,90	66,09	68,45	67,24	65,95
DESTETADOS/H/AÑO	52,98	52,02	54,11	54,50	54,02	53,62	53,72	54,71	55,07	54,33
% MORTALIDAD EN ENGORDE	4,15	3,70	4,90	4,70	5,20	7,33	8,21	7,55	6,94	6,81
Nº PRODUCIDOS TOTALES					1.718.513	1.763.802	1.636.647	1.547.830	2.758.671	4.059.450
PRODUCIDOS/JH/AÑO	53,13	58,81	60,67	61,91	61,60	60,14	60,66	63,28	62,58	61,46
PRODUCIDOS/H/AÑO	47,31	50,10	51,46	51,94	51,21	49,69	49,31	50,58	51,25	50,63
PESO MEDIO VENTA	1,97	1,94	1,96	1,96	1,99	1,97	1,96	2,01	2,08	2,09
Kgs. PRODUCIDOS/JH/AÑO	104,77	114,16	118,92	121,03	122,78	118,60	118,90	127,19	130,16	128,46
Kgs. PRODUCIDOS/H/AÑO	93,29	100,98	100,86	101,53	102,06	97,99	96,64	101,67	106,60	105,81
I. C. TOTAL	3,82	3,81	3,80	3,77	3,79	3,65	3,56	3,61	3,59	3,51
GAZAPOS POR CUBRICIÓN	-	-	-	-	5,55	5,29	5,31	5,27	5,47	5,44
KILOS POR CUBRICIÓN	-	-	-	-	11,05	10,44	10,41	10,60	11,37	11,37

ASEMUCE (Asociación de Seleccionadores y Multiplicadores Cunicolas de España), rama profesional de ADESCU y miembro de FEAGAS, como Asociación sin ánimo de lucro y a tenor de sus Objetivos estatutarios, ha tomado el acuerdo y la decisión de llenar un vacío comercial en el subsector ganadero de la cunicultura mediante la publicación de la

PRIMERA REVISTA COMERCIAL DE CUNICULTURA DE ESPAÑA

En la revista CONEJOS-INFO tendrán cabida las noticias de TODOS, sin exclusión y de forma gratuita, los que oferten productos, equipos, materiales y servicios para y por la cunicultura.

MÁNDENOS SUS DATOS Y SUS OFERTAS

Si desean una mayor presencia en la revista, pueden solicitar un recuadro de publicidad en el que aparecerá su logo, dirección, oferta, etc. (Diseño gratuito de nuestra parte). Sólo debe remitir sus datos a: info@conejos-info.com y persona de contacto.

Conviene saber que TODOS los anunciantes dispondrán de Publicidad gratuita en la web: www.conejos-info.com, además de poder remitir ofertas en cada número o mes, sin coste alguno por su parte.

La difusión de la revista, bajo control de la OJD, se hará a través de las Oficinas Comarcales de Agricultura de las Comunidades Autónomas, así como de los Colegios Oficiales de Agrónomos, de Ingenieros Técnicos Agrícolas, de Veterinarios de España, delegaciones sindicales, distribuidores en general, asociaciones, cooperativas y vías del sector.

Durante el año 2002 se prevé editar CUATRO números, y será en función del interés y acogida que tenga cuando esta publicación, además de ampliar su contenido, aparecerá con una periodicidad constante a lo largo del año.

NO DEMORE SU RESPUESTA A:

ASEMUCE (conejos-info.com)

Muralla del tigre, 12 · 08302 Mataró · e-mail: info@conejos-info.com



CONFIE EN ASEMUCE



EL CONSEJO DEL CONEJO

La cunicultura, como actividad ganadera empresarial, no tiene otros límites que definir las UNIDADES DE EXPLOTACIÓN/UNIDAD DE TRABAJO HUMANO (UTH). Cada "unidad" puede mantener de 300 a 800 conejas reproductoras, en función a su instalación (más o menos mecanizada), sistema de manejo y método de trabajo.

LOS CONEJOS SE INFORMATIZAN

Con unas medidas inferiores a 8x10 cm, Agritec Software presenta el ordenador de mano para la gestión de granjas cunícolas. Es posible consultar las fichas de las hembras y mostrar trabajos pendientes tales inseminaciones, partos o vacunaciones. El sistema es compatible con cualquier método de trabajo, incluyendo el manejo en bandas.

Ya hace 12 años que Agritec ofrece programas informáticos para la gestión cunícola. Cunitec, el programa cunícola más avanzado del mercado, se exporta en más de 20 países y se encuentra instalado en centenares de granjas. Su objetivo: detectar y corregir desequilibrios existentes en toda granja, mejorando la productividad. Es posible descargar versiones gratuitas del programa directamente de su Web.

Agritec Software www.agritecsoft.com

CUNITEC



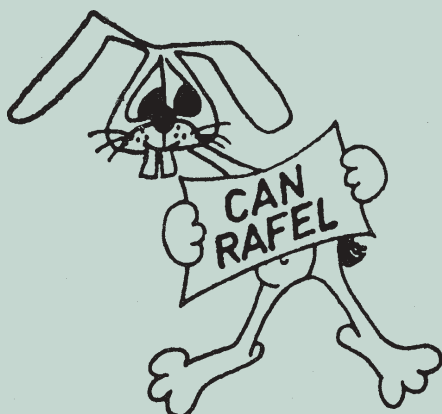
PROGRAMA INFORMÁTICO CUNÍCOLA

- Mejora el rendimiento ahorrando tiempo y costes
- Ordenador de mano para trabajo en granja
- Engorde, Selección, I.A., Gestión Económica,...

Su facilidad de manejo y sus numerosos usuarios avalan la calidad técnica de CUNITEC

CONSIGA GRATIS LA VERSIÓN ADESCU EN INTERNET:
www.agritecsoft.com/sp/cunitec

CUNITEC: C/ Del Bruc, 5 · 08670 NAVÀS (Barcelona) · Tel. 93 820 41 38 · www.agritecsoft.com



GRANGES CAN RAFEL, S.L. CONEJOS REPRODUCTORES HIBRIDOS «HYCAT»

NÚCLEO DE SELECCIÓN "HYCAT"
Granges Can Rafel S.L.

Apdo. de Correos, 25 · 08580 SANT QUIRZE DE BESORA (Barcelona) SPAIN
e-mail: canrafel@logiccontrol.es
Tel. 00 34 4 852 90 02 · 852 91 36 · 852 91 27 · Fax 00 34 3 852 90 51

Gana la partida con Extrona

A

Investigación
Diseño propio

Experiencia
desde
1929

A



Mejor
relación
calidad
precio

A



Triple galvanizado
Duran 3 veces
más



A

Extrona
primera firma
MUNDIAL
Lider en
exportación



Todos
los ases
en tu
mano

CUNICULTOR AL
AMPLIAR, RENOVAR O
INICIAR TU GRANJA
CONSULTA A EXTRONA

En jaulas y accesorios
MARCAMOS LA
DIFERENCIA

08232 VILADECAVALLS (Barcelona)
Tel. (93) 788 58 66 Fax. (93) 789 26 19
ventas@extrona.com



EXTRONA

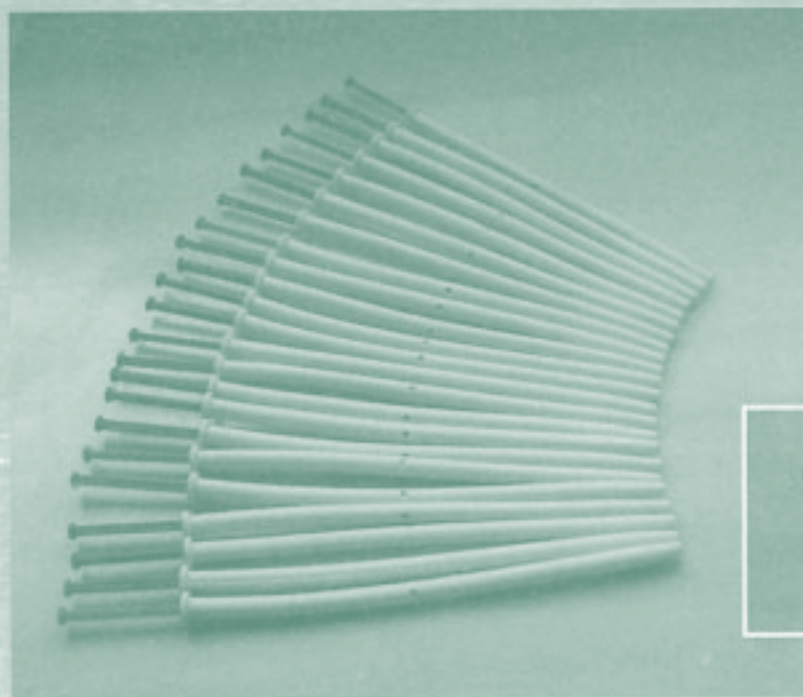
El privilegio de producir más y mejor



Speermy®

El mejor sistema con la mejor genética

- cánula con adaptación anatómica
- máxima seguridad
- monodosis con diluyente sólido
- estirpes cárnicas
- estirpes maternas



Un producto de:
SHELTER IBK
shelter@speermy.com

Comercializado por:
INNOVACIONES RAMADERES, SAT
43529 ROQUETES (Tarragona)
Tel 902 50 04 29 · Fax 977 04 73 10